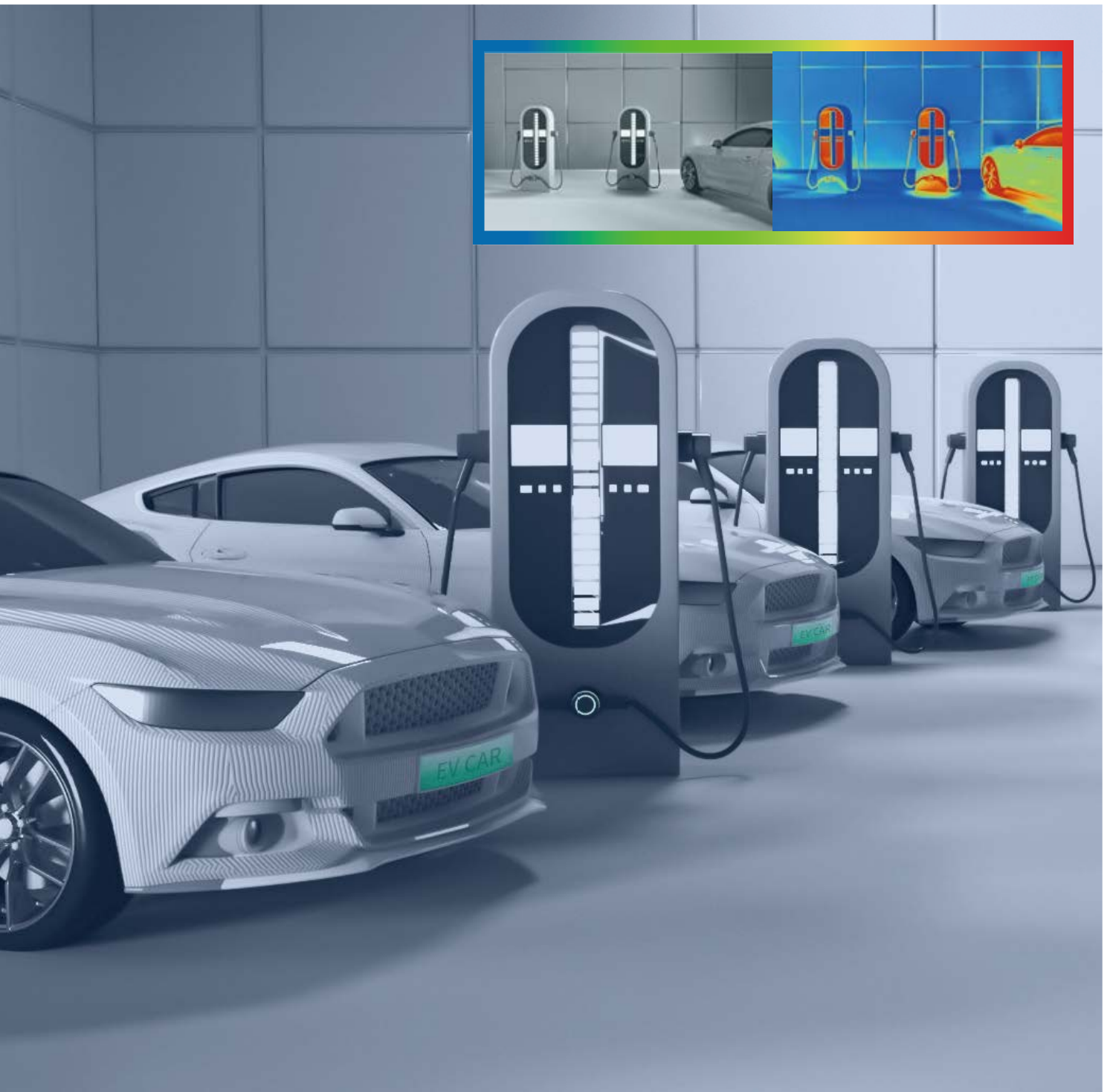


# 다후아 전기차 화재 예방 솔루션

## Dahua Thermal Shield

Enabling a Smarter Society and Better Living

더 안전한 사회와 더 스마트한 삶을 가능하게



# 01 Background 솔루션 배경

최근 자연 발화 및 전기차 충전소 화재 피해가 늘어나면서  
정부와 기업은 화재에 대한 대응을 강화하였습니다.  
특히 전기차 충전소에는 CCTV를 설치하도록 규정하였습니다.

다후아 코리아에서는 점차 중요성이 강조되는  
화재 예방을 위한 솔루션을 제공하고자 합니다.

## [ 핵심 과제 ]



열화상 센서로 매우 높은 정확도



화재 감지 즉시 관리자에게 알림

# 02 Introduction 솔루션 소개

## • DTS Pro 시리즈 •



다후아 DTS Pro시리즈는 고성능 열화상 센서와 딥러닝 알고리즘으로  
화재를 매우 높은 정확도로 빠르게 감지할 수 있습니다.



**화재**

고급 화재 감지 알고리즘  
초기 단계에서 확산 전 감지  
최대/권장 거리: 61/43m  
\*불렛 10mm기준



**불꽃 추적**

높은 정확도로 불꽃을 정확하게  
추적 및 위치 파악



**LED 및 소리 경고**

내장된 스피커와 LED로 이벤트  
발생 즉시 경고 및 안내



**듀얼 이미지 & 융합 모드**

열화상 실화상 듀얼 타입  
열화상/실화상을 융합하여 더욱  
효과적인 영상 제공



**흡연 감지**

딥러닝 알고리즘과 열화상으로  
흡연 감지



**알람 입출력 제공**

Alarm I/O 포트를 통해 다른 장치와  
연동 가능



### • DTS Plus 시리즈 •



다후아 DTS Plus시리즈는 넓은 화각으로 불꽃을 감지할 수 있습니다. 영상으로 불꽃 추적 및 위치 파악을 지원하며 시각 및 청각 경고를 제공합니다. 양방향 통신 및 알람 입출력 기능을 갖추고 있어 편리한 연동을 실현합니다.



#### 화재

열화상 센서를 이용한 정확한 불꽃 감지  
\*최대 10m



#### 불꽃 추적

높은 정확도로 불꽃을 정확하게 추적 및 위치 파악



#### 양방향 통신

실시간으로 양방향 통신 지원



#### 듀얼 이미지

열화상 실화상 듀얼 타입



#### 넓은 화각

최대 90°의 화각 내 감지 가능



#### 알람 입출력 제공

Alarm I/O 포트를 통해 다른 장치와 연동 가능

### • DTS Basic 시리즈 •



다후아 DTS Basic시리즈는 넓은 화각으로 불꽃을 감지할 수 있습니다. 영상으로 불꽃 추적 및 위치 파악을 지원하며 시각 및 청각 경고를 제공합니다. 양방향 통신 및 알람 입출력 기능을 갖추고 있어 편리한 연동을 실현합니다.



#### 불꽃 및 온도 감지

최대 10m거리의 불꽃 감지



#### 불꽃 추적

높은 정확도로 불꽃을 정확하게 추적 및 위치 파악



#### 양방향 통신

실시간으로 양방향 통신 지원



#### 효과적인 알림

LED표시등 및 내장 소리 알람



#### 넓은 화각




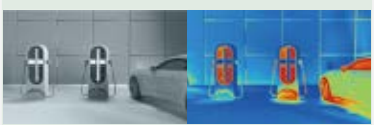
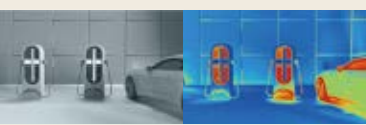

최대 90°의 화각 내 감지 가능



#### 알람 입출력 제공

Alarm I/O 포트를 통해 다른 장치와 연동 가능

# 03 Product Comparison 제품 비교

	Pro시리즈	Plus시리즈	Basic시리즈
제품 외관			
불꽃 감지	O	O	O
비정상 온도 감지	O	O	X
흡연 감지	O	X	X
IVS	O	X	X
실화상 해상도	4MP	4MP	2MP
영상 이미지	실화상+열화상 이미지 	실화상+열화상 이미지 	실화상 이미지 

# 04 Product Highlight 제품 하이라이트



### 안전을 위한 알람

화염이 감지되면 내장된 음성 알람이 방송되며 즉시 경고합니다.  
DTS Pro 시리즈는 내장된 화이트 LED와 함께 경고  
DTS Plus&Basic 시리즈는 LED 상태 표시등이 빨간색으로 변경  
\*사용자가 원하는 경보음을 업로드해 스피커 경보음으로 사용 가능



### 뛰어난 방진 방수 사양

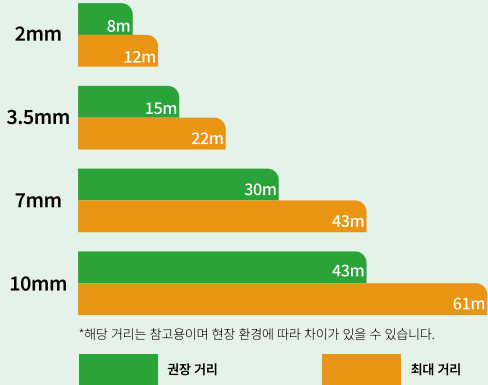
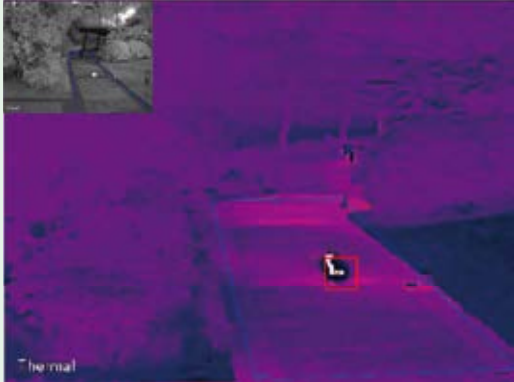
높은 방진 방수 등급(IP67/IP66)으로 먼지와 비바람에도 24시간  
안전하게 실외 사용 가능



### Pro시리즈

#### 높은 정확도

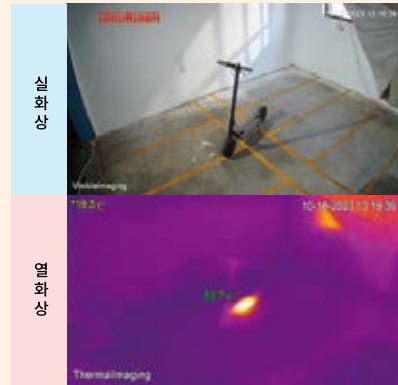
0.1m x 0.1m 기준 최대 60m 범위 내에서 빠르게 화재 감지, 고급 화재 감지 알고리즘, 다양한 초점거리.



### Pro시리즈 & Plus시리즈

#### 듀얼 영상 제공

듀얼 이미지로 열화상에서 화염 감지, 실화상을 통해 정확한 위치 파악 가능.



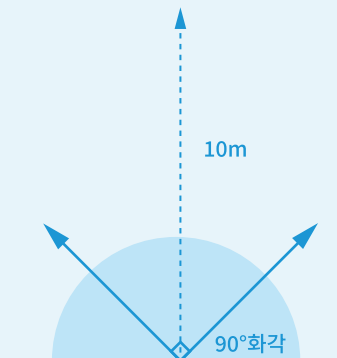
### Plus시리즈 & Basic시리즈

#### 넓은 감지 범위

90° 화각으로 최대 10m 범위 내에 불꽃을 감지합니다.

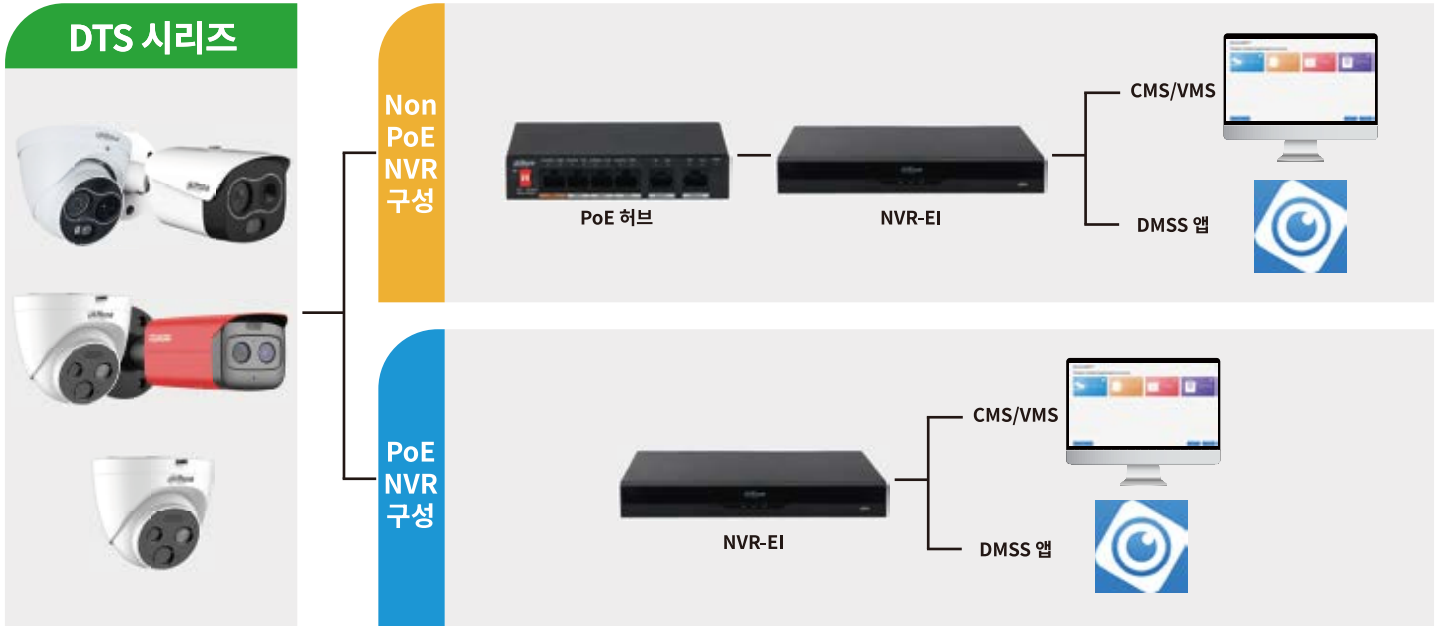


90°화각



10m 불꽃 감지

# 05 Configuration Diagram 제품 구성도



# 06 FAQ 자주 묻는 질문

**Q. 불꽃 감지 거리는 얼마인가요?**

A. 감지 대상 크기 10cmX10cm 기준으로,  
DTS Pro의 경우 최대 약 60m, DTS Plus&Basic의 경우 약 10m입니다.

**Q. 화재나 온도 이상 발생 시 알림은 어떻게 받나요?**

A. 연결된 녹화기에서 알람을 받을 수 있고 PC에서는 SMART PSS Lite, 스마트폰에서는 DMSS에서 알림을 받습니다. 추가적으로 카메라 알람 아웃 케이블에 경광등과 같은 보조장치를 개별 연결 할 수 있습니다.

**Q. 어떤 종류의 화재 관련 감지를 받을 수 있나요?**

A. 모든 제품에서 화재 감지 알림을 받을 수 있으며, Pro시리즈와 Plus시리즈의 경우 특정 온도값보다 높거나 낮을 경우 알림을 추가로 받을 수 있습니다.

**Q. 사용자가 임의로 오디오를 만들어서 경고 방송 등을 할 수 있나요?**

A. 커스텀 오디오 업로드가 가능하며, 꼭 화재 감지가 일어나지 않아도 관련된 알람을 수동으로 발생시키거나, 내장 스피커를 통해 수동으로 경고 방송도 가능합니다.

## 제품 사양

등급	DTS Pro		DTS Plus		DTS Basic
외관					
영상	실화상 + 열화상	실화상 + 열화상	실화상 + 열화상	실화상 + 열화상	실화상
실화상 해상도	4MP(2336×1752)	4MP(2336×1752)	4MP(2688×1520)	4MP(2688×1520)	2MP(1920×1080)
실화상 초점거리	2mm 4mm 8mm	4mm 8mm 12mm	4mm	4mm	4mm
실화상 화각	2mm: 94/72 4mm: 71.2/52 8mm: 33.4/25	4mm: 71.2/52 8mm: 33.4/26 12mm: 22/16.6	85/44	85/44	86/46
열화상 유효 픽셀	256 (H) × 192 (V)	256 (H) × 192 (V)	120 (H) × 90 (V)	120 (H) × 90 (V)	120 (H) × 90 (V)
열화상 해상도	1.3MP	1.3MP	1280 x 720	1280 x 720	X(없음)
열화상 초점거리	2mm 3.5mm 7mm	3.5mm 7mm 10mm	1.2mm	1.2mm	1.2mm
열화상 화각	2mm: 87.8 / 63.8 3.5mm: 50.6 / 37.8 7mm: 24 / 18	3.5mm: 50.6 / 37.8 7mm: 24 / 18 10mm: 17.3 / 13.1	90 / 67.5	90 / 67.5	90 / 67.5
열화상 픽셀 피치	12 μm	12 μm	17 μm	17 μm	17 μm
NETD	< 40 mK	< 40 mK	< 60 mK	< 60 mK	< 60 mK
IP등급	IP67	IP67	IP66	IP67	IP66
내장 스피커	O	O	O	O	O
내장 마이크	X	X	O	O	O
알람 in/out	2/2	2/2	1/1	1/1	1/1
기능	불꽃감지, 흡연감지, IVS	불꽃감지, 흡연감지, IVS	불꽃감지	불꽃감지	불꽃감지
온도 감지 범위	Low Temperature Mode: -20 °C to +150 °C (-4 °F to +302 °F) High Temperature Mode: 0 °C to +550 °C (+32 °F to +1022 °F)	Low Temperature Mode: -20 °C to +150 °C (-4 °F to +302 °F) High Temperature Mode: 0 °C to +550 °C (+32 °F to +1022 °F)	-10°C to +200°C	-10°C to +200°C	X(온도 감지 불가)
온도 감지 정확도	Max (± 2 °C, ± 2%)	Max (± 2 °C, ± 2%)	MAX (±5°C, ±5%)	MAX (±5°C, ±5%)	X(온도 감지 불가)





더 안전한 사회와 더 스마트한 삶을 가능하게  
Enabling a Smarter Society and Better Living

**다후아테크놀로지 코리아**

[www.dahuasecurity.com/kr](http://www.dahuasecurity.com/kr)

서울 금천구 서부샛길 606 대성디폴리스지식산업센터 B동 601호

**Tel:** 1899-0875 **Fax:** +82-2-868-9889 **E-mail:** sales.kr@dahuatech.com