

A large, stylized letter 'D' logo in shades of orange and red, positioned on the left side of the slide.

화재 감지 솔루션

DTS 시리즈

A stylized, low-angle view of a building facade with a grid pattern, rendered in shades of orange and red, positioned on the right side of the slide.

CONTENTS

- 1 ▶ 불꽃감지 시리즈
- 2 ▶ 주요 사양
- 3 ▶ 적용 시나리오
- 4 ▶ 솔루션 구성도
- 5 ▶ FAQ



DTS Pro - Eureka 시리즈

다후아 유레카시리즈는 고성능 열화상 센서와 딥러닝 알고리즘으로 매우 높은 정확도로 화재를 빠르게 감지할 수 있습니다.

화재



고급 화재 감지 알고리즘
초기 단계에서 확산 전 감지
최대/권장 거리: 61/43m
(볼렛 10mm기준)

지능적인 화염 추적



높은 정밀도로 화염을
정확하게 추적 및 위치 파악



LED 및 소리 경고



내장된 스피커와 LED로
이벤트 발생즉시 혹은
수동으로 경고 및 안내



듀얼 이미지 & 융합 모드

열화상 실화상 듀얼 타입
열화상/실화상을 융합하여
더욱 효과적인 영상 제공



흡연 감지

딥러닝 알고리즘과
열화상으로 흡연 감지



알람 입출력 제공

Alarm I/O port 를 통해
다른 장치와 연동 가능

DTS Pro - Eureka 시리즈

외관

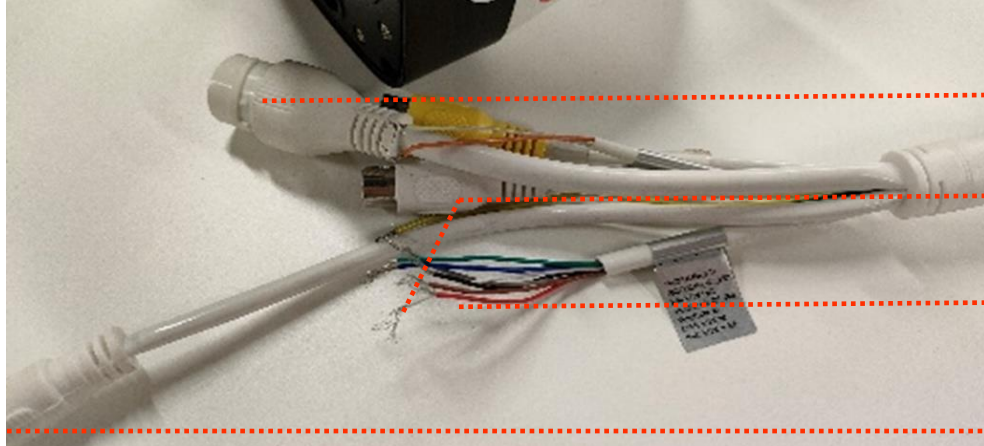
다양한 초점거리, 알람 입출력 2/2, LED 경고등







DTS Pro - Eureka 시리즈

케이블

이더넷 포트, 12V 전원 , 오디오/알람 인 아웃, 485케이블로 구성 되어있습니다.



-  이더넷 포트 (POE지원)
-  알람 I/O(2/2)
※S2의 경우 1/1
-  오디오 I/O
-  DC 12V 전원



DTS Plus

화염 감지 볼렛 네트워크 카메라는 가시 및 열 센서와 함께 비디오 감시를 위한 올인원 솔루션을 제공합니다. 이 카메라는 장거리에서 화염을 감지할 수 있으며, 화염 추적 및 위치 파악 기능을 지원하며 지능형 시각 및 청각 경고를 제공합니다. 양방향 통신 및 알람 입출력 기능을 갖추고 있어 편리한 연동을 실현합니다.

화재



열 기술을 이용한 화염 감지 (최대 10m)

양방향 통신



실시간으로 양방향 통신 지원

넓은 감지 화각



최대 90°의 화각 내 감지 가능

지능적인 화염 추적



높은 정밀도로 화염을 정확하게 추적 및 위치 파악

듀얼 이미지



열화상 실화상 듀얼 타입

알람 입출력 제공



Alarm I/O port 를 통해 다른 장치와 연동 가능

Introduction – DTS Plus

DTS Plus

외관

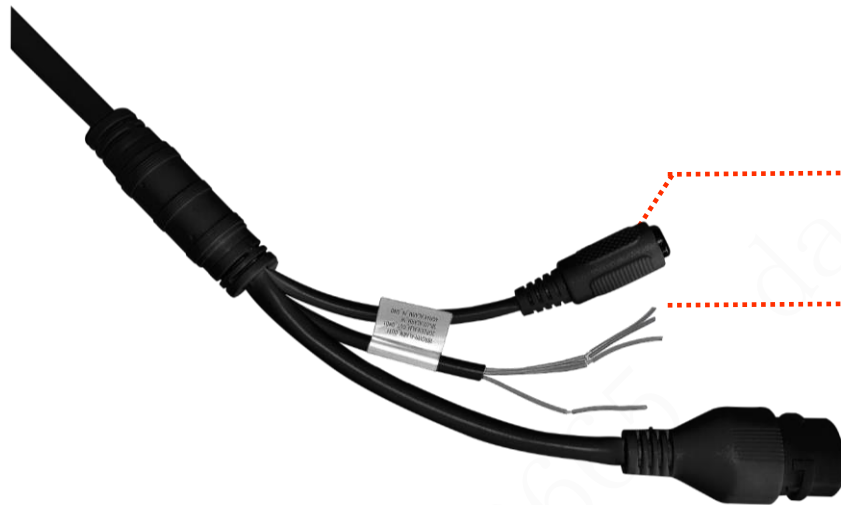
7개의 주요 부품으로 구성 되어있습니다.



DTS Plus

케이블

이더넷 포트, 12V 전원 , 알람 인 아웃 3가지로 구성 되어있습니다.



●  DC 12V 전원

●  알람 I/O

●  이더넷 포트 (POE지원)

DTS Basic

제품 외관

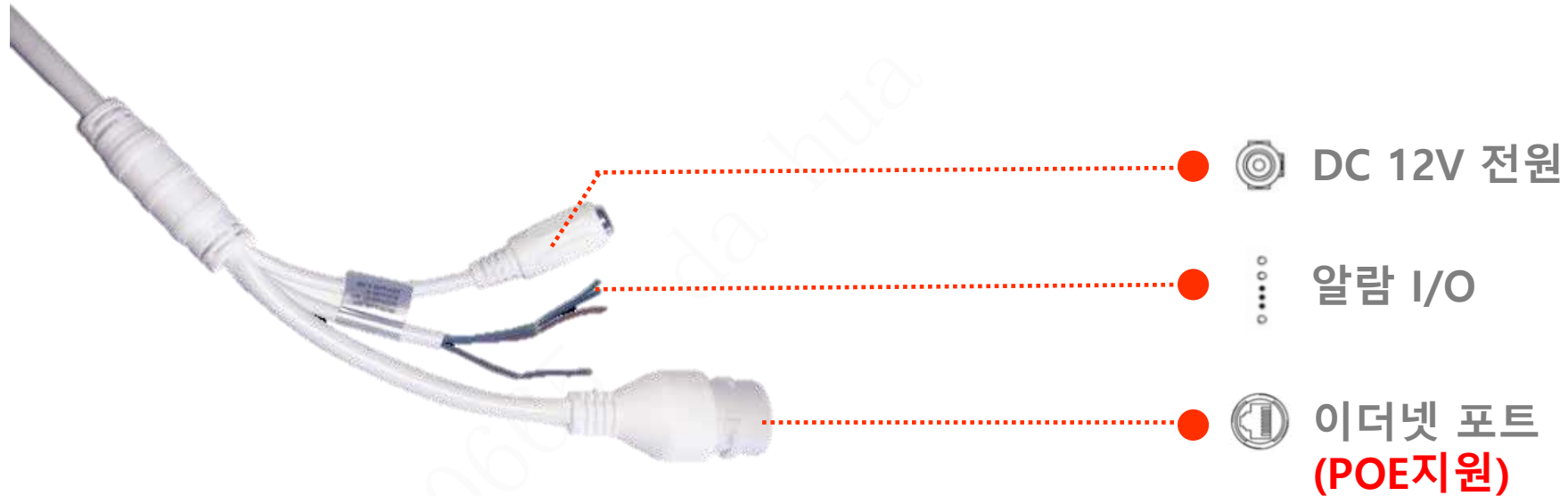
7 개의 주요 부품으로 구성 되어있고 IR이 장착되어 있습니다.



DTS Basic

케이블

이더넷 포트, 12V 전원 , 알람 인 아웃 3가지로 구성 되어있습니다.



불꽃감지 카메라 비교



DTS Pro

기능
불꽃 및 비정상 온도 감지, 흡연감지, IVS

실화상 해상도
4 MP

영상 이미지
실화상, 열화상 이미지

DTS Plus

기능
불꽃 및 비정상 온도 감지

실화상 해상도
4 MP

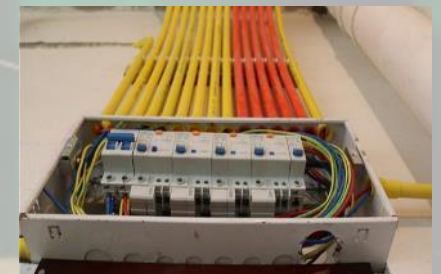
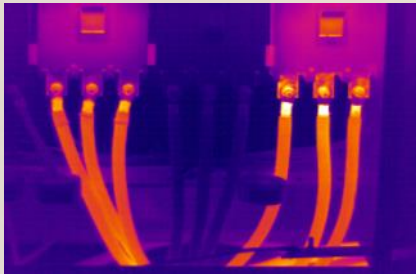
영상 이미지
실화상, 열화상 이미지

DTS Basic

기능
불꽃 감지

실화상 해상도
2 MP

영상 이미지
실화상 이미지



CONTENTS

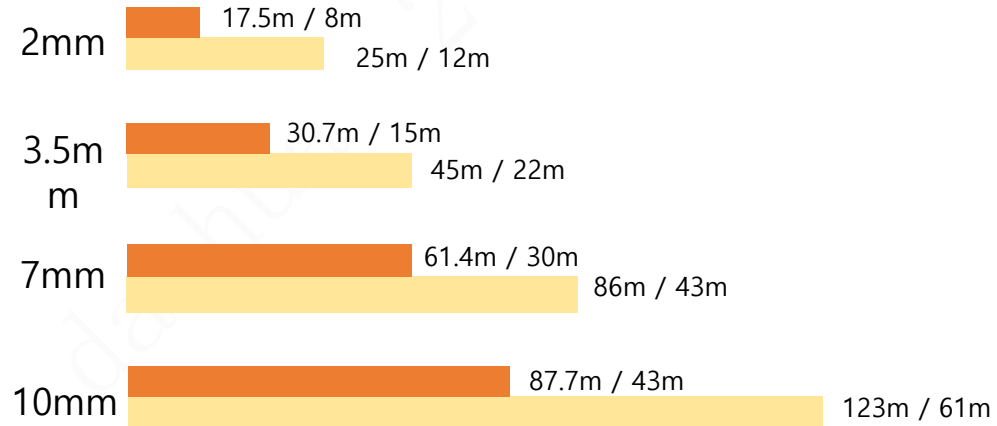
- 1 ▶ 불꽃감지 시리즈
- 2 ▶ 주요 사양
- 3 ▶ 적용 시나리오
- 4 ▶ 솔루션 구성도
- 5 ▶ FAQ

DTS Pro

높은 정확도

0.1m x 0.1m 기준 최대 60M 범위 내에서 빠르게 화재 감지, 고급 화재 감지 알고리즘, 다양한 초점거리

Fire Prevention | Distance



대상 크기 기준 각각 0.2m x 0.2m / 0.1m x 0.1m

■ 권장거리
높은 감지율 및 정확도

■ 최대 거리
낮은 정확도

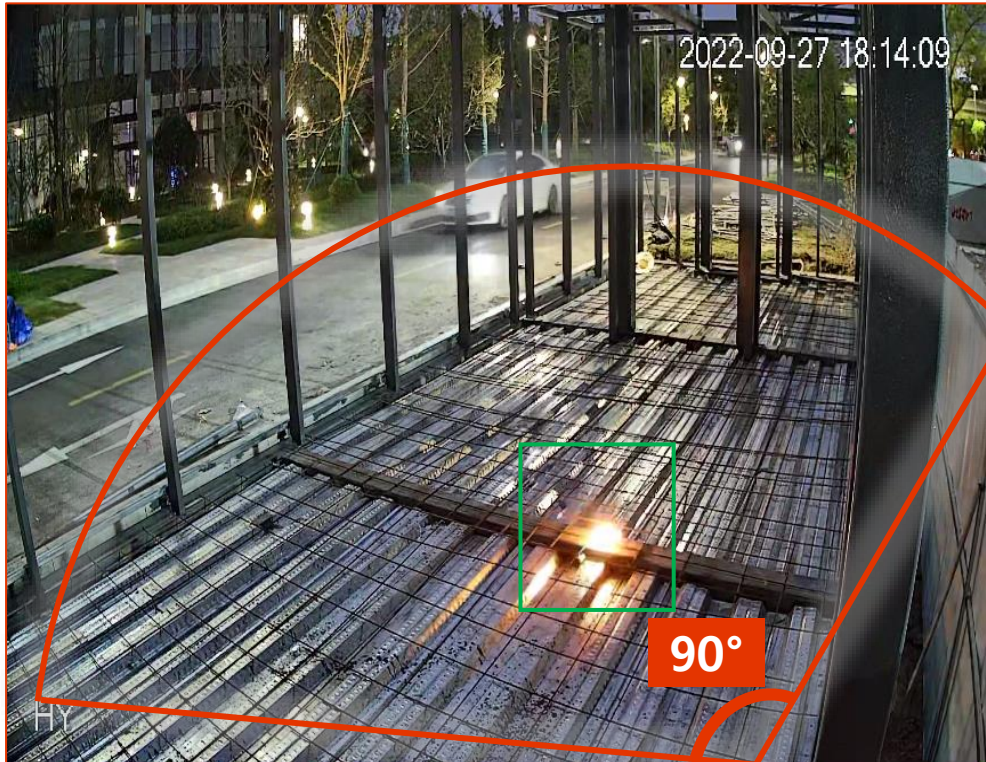
- ✓ 고급 화재 감지 알고리즘 내장
- ✓ 다양한 초점거리

* 해당 거리는 참고용이며 현장 환경에 따라 차이가 있을 수 있습니다.

DTS Plus&Basic

넓은 감지 범위

최대 10M 범위 내에서 최대 90°화각에 대한
화염을 감지합니다.



대상 크기 0.1m x 0.1m

DTS Pro&Plus



듀얼 영상의 장점

듀얼 이미지로 열화상에서 화염 감지, 실화상을 통해 정확한 위치 파악 가능

DTS Basic는 실화상 영상만 제공

DTS 시리즈

안전을 위한 알람

화염이 감지되면 내장된 음성 알림이 방송되며 즉시 경고합니다.
DTS Pro시리즈는 내장된 화이트 LED와 함께 경고
DTS Plus&Basic시리즈는 LED 상태 표시등이 빨간색으로 변경
* 스피커의 경보음은 사용자가 원하는 경보음으로 업로드 가능합니다.



DTS 시리즈

뛰어난 방진 방수 사양

높은 방진 방수 등급(IP67/IP66)으로 먼지와 비 바람에도 24시간 안전하게 실외 사용이 가능합니다.



CONTENTS

- 1 ▶ 불꽃감지 시리즈
- 2 ▶ 주요 사양
- 3 ▶ 적용 시나리오
- 4 ▶ 솔루션 구성도
- 5 ▶ FAQ

설치 추천 현장:

전기차 충전소, 실내 창고, 분리수거 시설, 건설 현장

필요성:

사람이 없는 시간 때 또는 무인 현장에서 적시에 화재를 발견할 수 있어 고객의 안전과 재산을 보호합니다.



EV Charging Station



Indoor Warehouses



Garbage Rooms

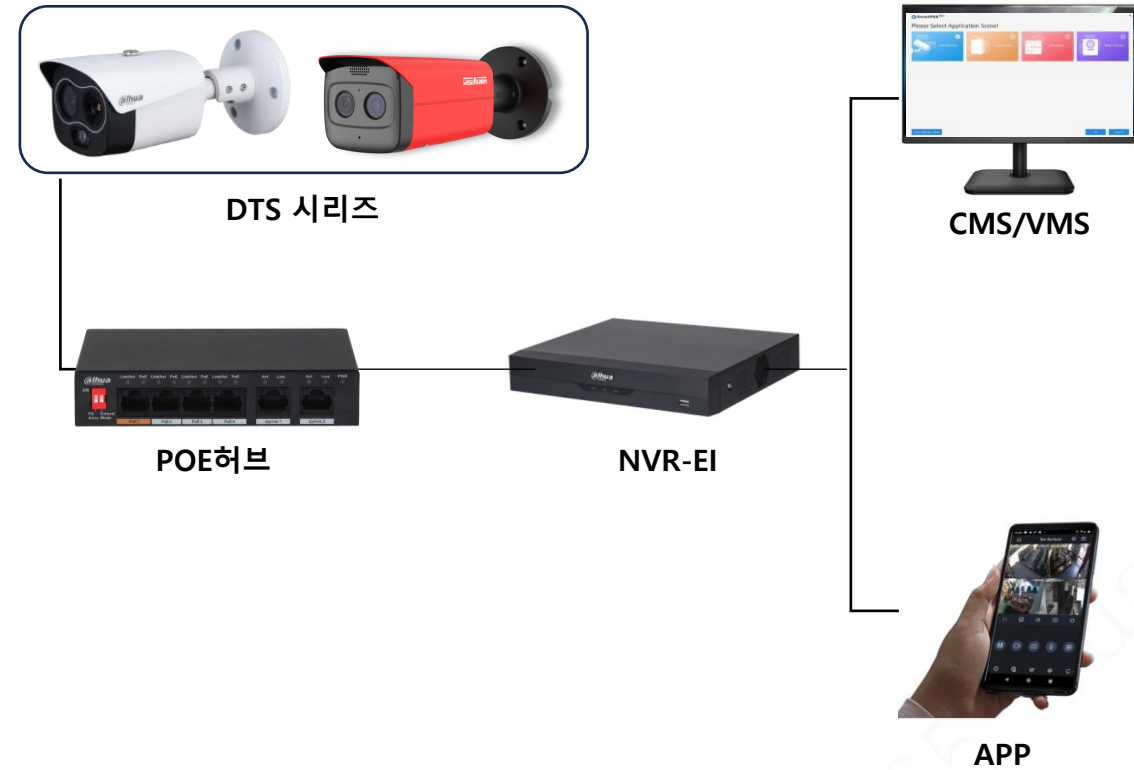


Construction Field

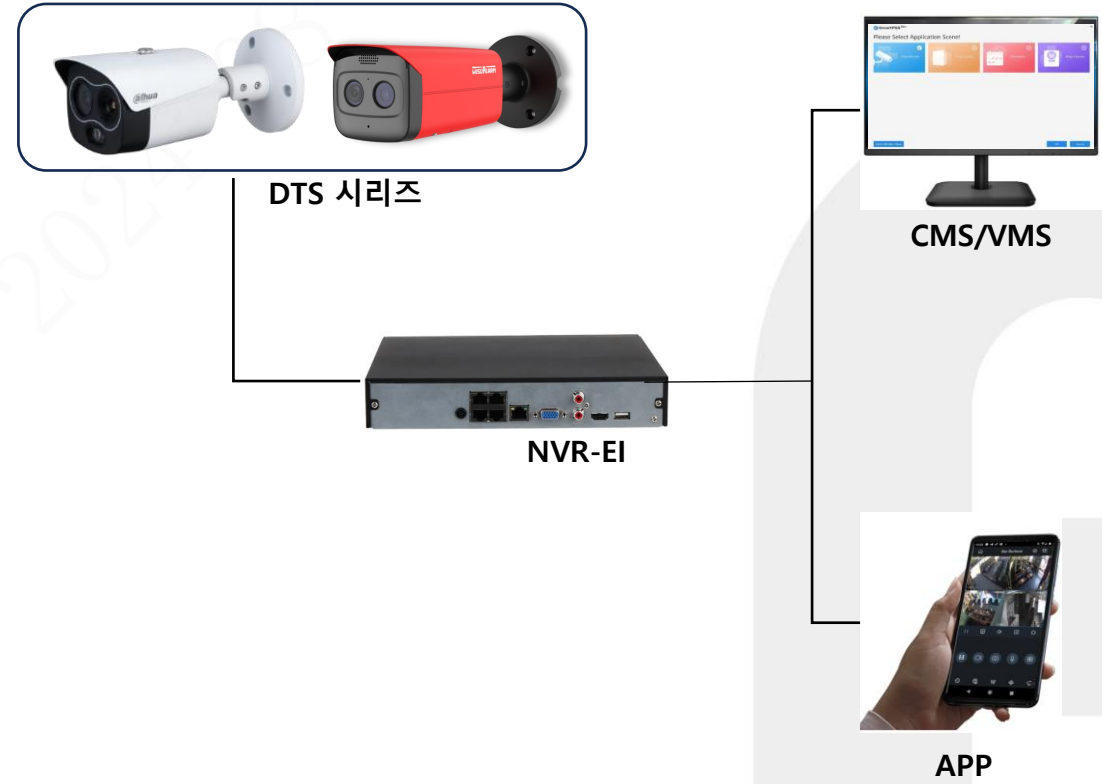
CONTENTS

- 1 ▶ 불꽃감지 시리즈
- 2 ▶ 주요 사양
- 3 ▶ 적용 시나리오
- 4 ▶ 솔루션 구성도
- 5 ▶ FAQ

Solution Diagram



Non-PoE NVR 구성



PoE NVR 구성

Solution Diagram



시리즈	DTS Pro	DTS Plus	DTS Basic
외관			
영상 실화상 해상도	실화상 + 열화상 4MP 2336 (H) × 1752 (V)	실화상 + 열화상 4MP 2688(H)×1520(V)	실화상 2MP 1920 (H) × 1080 (V)
실화상 초점거리	4mm / 8mm / 12mm	4mm	4mm
실화상 화각	4mm: 71.2 / 52	4mm: 85/44	4mm: 86 / 46
	8mm: 33.4 / 26 12mm: 22 / 16.6		
Thermal Sensitivity (NETD)	< 40 mK (@f/1.0, 25 Hz, 300 K)	< 60mK (@f/1.0, 300K)	<60mK@f/1.0
열화상 유효 픽셀	256 (H) × 192 (V)	120 (H) × 90 (V)	120 (H) × 90 (V)
열화상 해상도	1.3MP(1280 × 960)	1280 x 720	X(없음)
열화상 초점거리	3.5mm / 7mm / 10mm	1.2 mm	1.2mm
	3.5mm: 50.6 / 37.8		
열화상 화각	7mm: 24 / 18	90 / 67.5	90 / 67.5
	10mm: 17.3 / 13.1		
열화상 Pixel Pitch	12 μm	17 μm	17 μm
알람 in/out	2/2	1/1	1/1
IP등급	IP67	IP67/66 (볼렛67, 돔66)	IP66
동작온도	-30 °C to +60 °C	볼렛: -40°C to +60°C 돔: -10°C to +55°C	-20°C to +60°C
내장 스피커	O	O	O
내장 마이크	X	O	O
경고용 LED	O	X	X
상태확인용 LED	X	O	O

CONTENTS

- 1 ▶ 불꽃감지 시리즈
- 2 ▶ 주요 사양
- 3 ▶ 적용 시나리오
- 4 ▶ 솔루션 구성도
- 5 ▶ **FAQ**

Q 화재 감지 거리와 불꽃 감지 대상 크기는 얼마인가요?

A 감지 대상 크기는 10cmX10cm이며
DTS Pro의 경우 최대 약 60m, DTS Plus&Basic의 경우 약 10m 입니다.

Q 화재나 온도 이상 발생 시 알림은 어떻게 받나요?

A 연결된 녹화기에서 알람을 받을 수 있고 PC에서는 PSS Lite, 스마트폰에서는 DMSS에서 알림을 받습니다.
추가적으로 카메라 알람 아웃 케이블에 경광 등과 같은 보조장치를 개별 연결 할 수 있습니다.

Q 어떤 종류의 화재 관련 감지를 받을 수 있나요?

A 화재 감지, 고온/저온 점, 영역 별 온도 감지 총 3가지 방법이 가능하며 동시 설정도 가능합니다.

Q 사용자가 임의로 오디오를 만들어서 경고 방송 등을 할 수 있나요?

A 커스텀 오디오 업로드가 가능하며, 꼭 화재 감지가 일어나지 않아도 관련된 알람을 수동으로 발생시키거나, 내장 스피커를 통해 수동으로 경고 방송도 가능합니다.



TECHNOLOGY

ENABLING A SAFER SOCIETY AND SMARTER LIVING