



ACU PICK 2.0

Just One Pick

CONTENTS

01

ACUPICK 1.0 성공 사례와 과제

02

소개

03

특징

04

제품 스펙

05

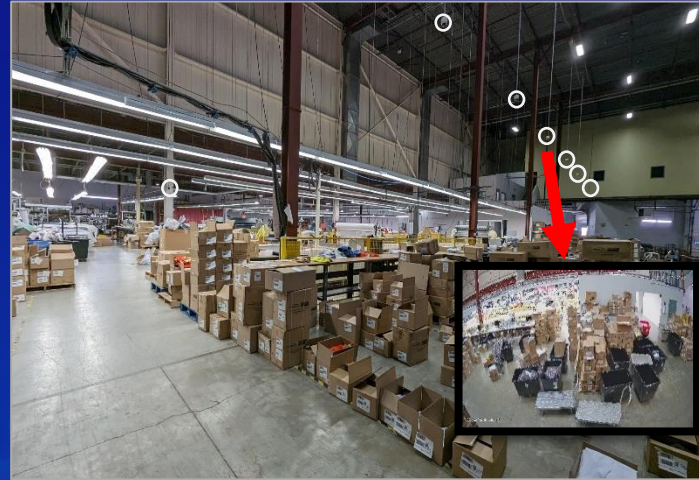
시나리오 예시

06

지원 제품 라인업

의류 제조업체 성공 사례

- **배경:** 이전에는 도난 사건 또는 의류 적재를 잘못된 경우 녹화 파일을 하나씩 뒤지면서 찾았습니다.
- **문제점:** 도난 및 그 외 문제에 대한 신속 검색 불가
- **해결:**
 1. 신속한 검색을 통한 추가적인 피해 방지
 2. 쉬운 조작, 원 클릭 조작으로 즉시 검색 가능
 3. 검색 시간 절약으로 인한 업무 시간 효율 상승



• Device Topology



ACUPICK 1.0의 한계와 남은 과제



대상을 우선 찾아야 함

ACUPICK를 사용 전 대상을 먼저 찾아야 할 때 시간이 소요됩니다.



검색 대상 유형의 제한

AcuPick은 사람과 차량만 검색 되므로 다른 대상 유형은 빠르게 검색이 불가능합니다.



대상의 경로에 대한 정보 부족

많은 수의 대상 영상을 파악한 후 해당 대상자의 경로를 영상 내 육안으로만 판단해야 합니다.



세트 조합 구성만으로 사용 가능

AcuPick을 사용하기 위해서는 카메라와 NVR이 모두 해당 기능이 있어야만 했습니다.

AcuPick 2.0

실제 적용된 현장의 요구 사항을 수집한 후 2.0으로 업그레이드 하여 많은 단점들을 개선하고 보완하였습니다.

CONTENTS

01 ACUPICK 1.0 성공 사례와 과제

04 제품 스펙

02 소개

05 시나리오 예시

03 특징

06 지원 제품 라인업

Manual Check

Search by SMD

AI Search (Metadata)

AcuPick

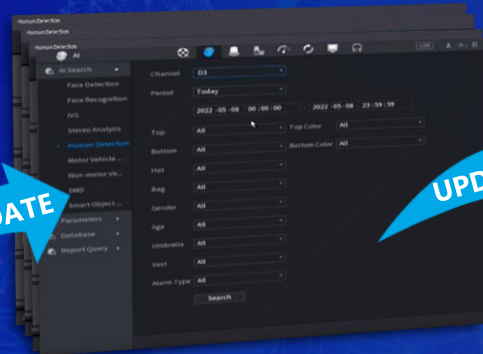
ACUPICK 2.0



CCTV System
수동 검색



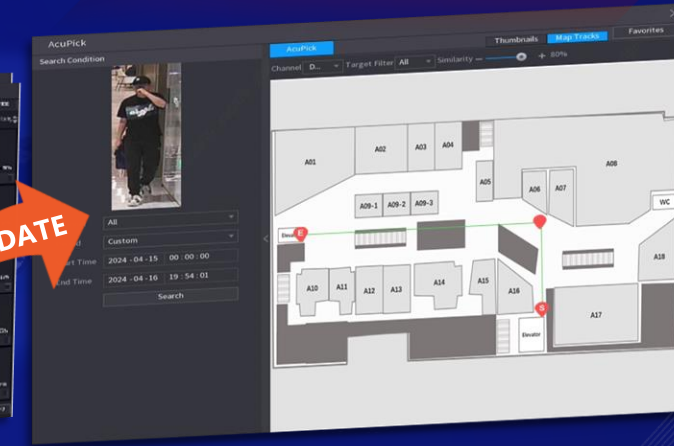
SMD
SMD를 통한
사람/자동차 검색



AI search
AI 이벤트 별도 검색



AcuPick
원 클릭 검색 1.0



AcuPick 2.0

UPDATE

UPDATE

UPDATE

UPDATE

빠르고 정확한 대상 찾기

- Self-learning 을 통한 가상 선 이벤트에 대해 정확성을 보장
- 속성 별 사전 검색
- 이미지 별 사전 검색

많은 검색 옵션 제공

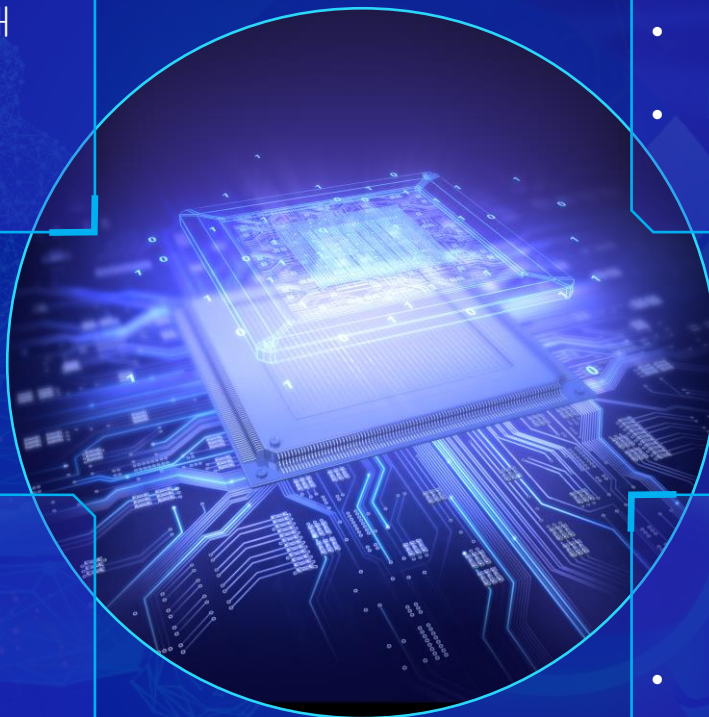
- 동물 검색 기능 지원
- ACUPICK 와 얼굴인식 동시 지원

항상 된 호환성

- 타 사 플랫폼과 호환 가능
- 다양한 유형의 IP 카메라와 호환 가능

쉬운 추적 방법

- 지도 기능 지원으로 대상 위치 손쉽게 추적
- 검색 결과 관리



CONTENTS

01 ACUPICK 1.0 성공 사례와 과제

04 제품 스펙

02 소개

05 시나리오 예시

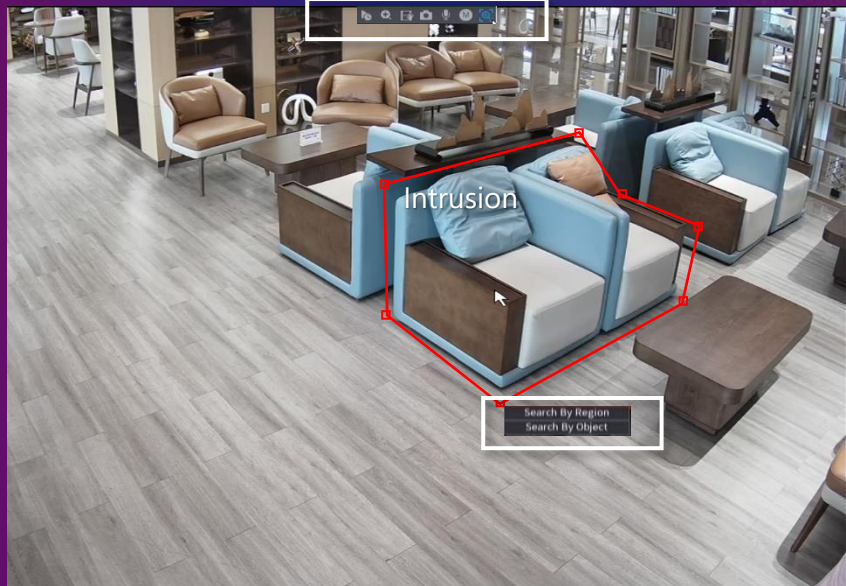
03 특징

06 지원 제품 라인업

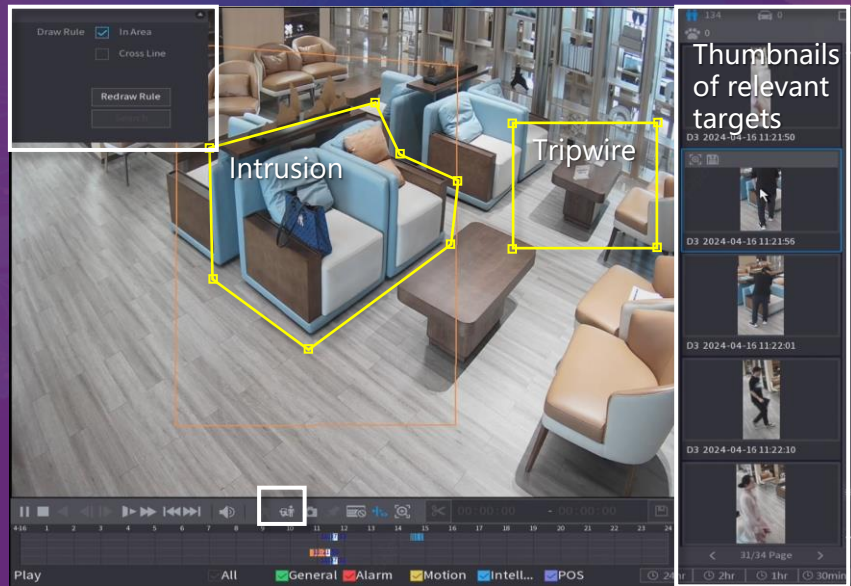
빠른 검색 기능- **NEW** 가상 선에 대한 사전 검색 지원

AcuPick 2.0 은 사용자가 임의로 침입, 트립 와이어와 같은 가상선을 생성한 뒤 해당 가상선 내 들어왔던 대상에 대한 추적이 가능합니다. 예를 들어 아래 그림처럼 소파나 탁자에 가상선을 생성하면 해당 가상선 내 존재했던 대상에 대한 추적을 진행할 수 있습니다. 우측 하단 표는 ACUPICK 1.0과 2.0의 대상 구분 범위에 대한 간단한 표입니다.

실시간 화면에서



재생 화면에서

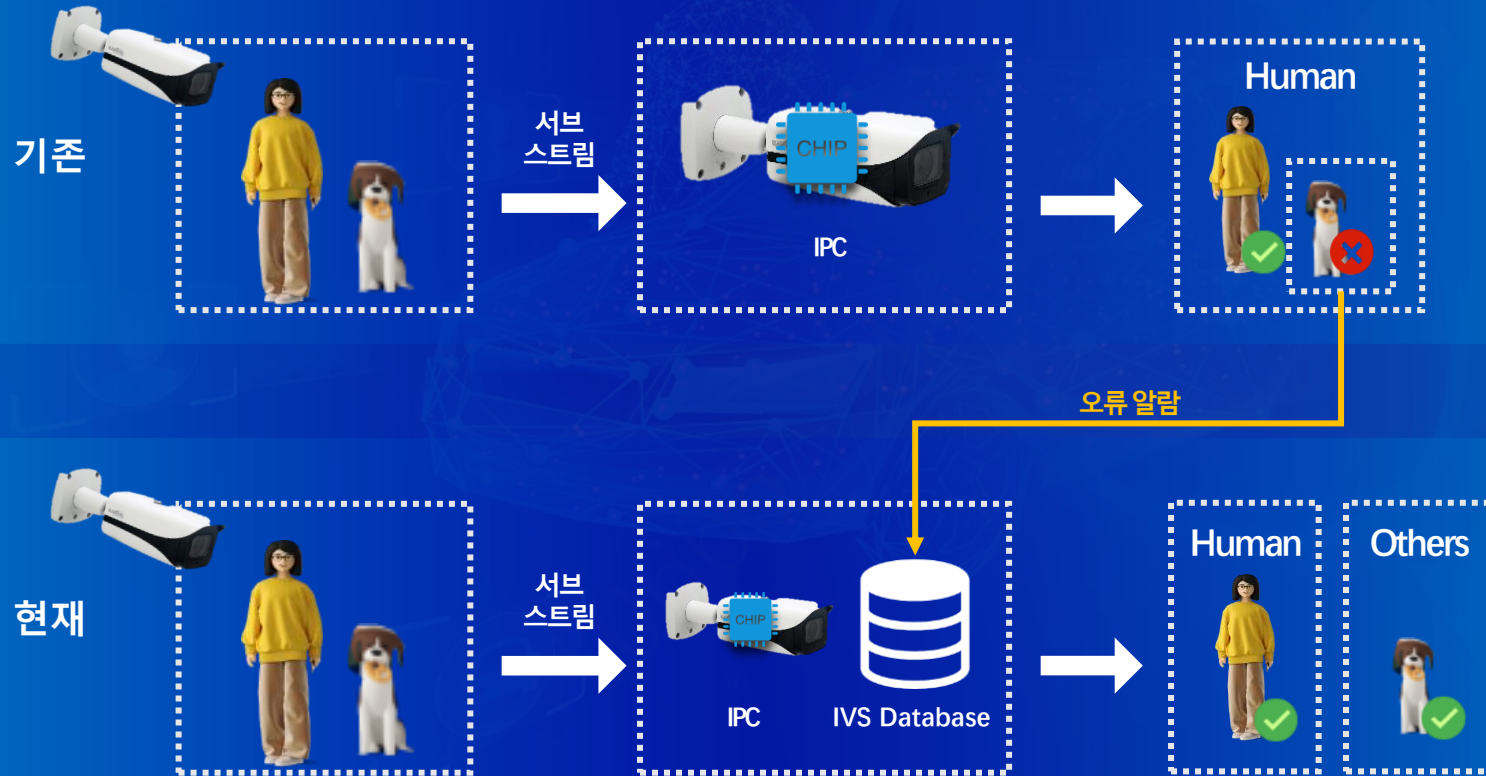


	AcuPick 1.0	AcuPick 2.0
대상	<input type="checkbox"/> 사람 <input type="checkbox"/> 차량 *하나만 선택	<input type="checkbox"/> 사람 <input type="checkbox"/> 차량 <input type="checkbox"/> 동물 *다중 선택 및 조합 가능
관심구역 (ROI)	침입	침입 트립와이어 * 불규칙한 선으로 그릴 수 있습니다.

정확한 대상 찾기- **NEW** 자가 학습을 통한 정확도 향상

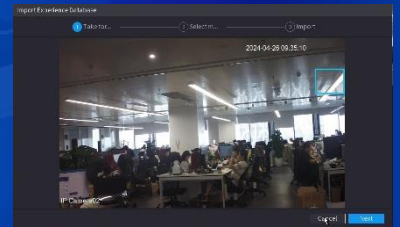
침입이나 트립와이어에 의한 사전 검색의 정확성을 높이기 위해, AcuPick 2.0은 IVS 거짓 경보 데이터베이스에 수동으로 거짓 경보를 추가함으로써 동일한 시나리오에서 일반적인 거짓 경보를 제거할 수 있는 IVS 자체 학습 기술을 출시했습니다.

원리 소개

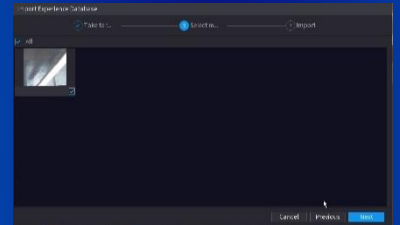


로직

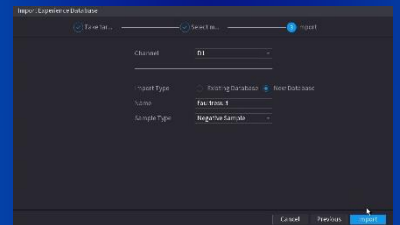
Step 1: 타겟 설정



Step 2: 오류 알람 선택



Step 3: 데이터베이스에 저장

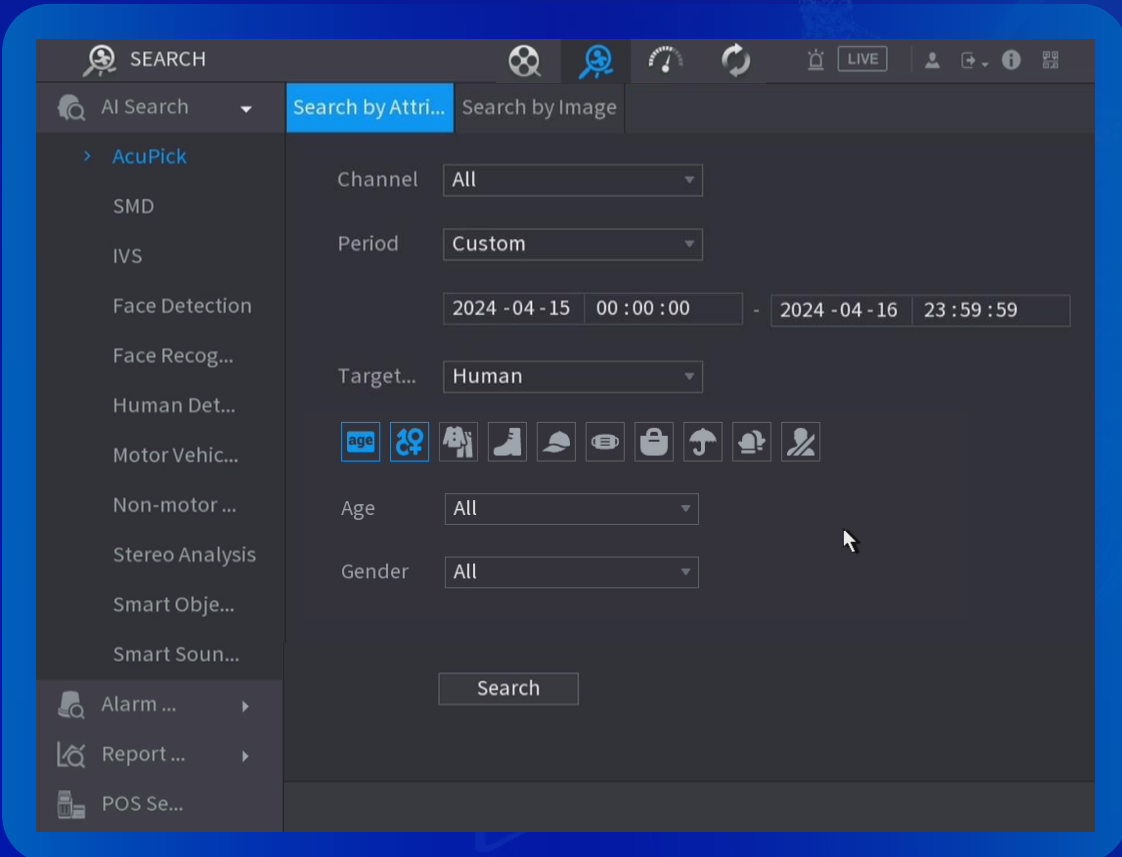


신속한 대상 검색 - **NEW** 속성 사전 선택 후 검색

AcuPick을 사용하기 전에 대상을 찾아야 합니다. 그러나 일부 시나리오에서는 대상이 나타나는 정확한 시간과 장소는 알 수 없고 대상의 일부 속성만 알 수 있습니다.

따라서 AcuPick 2.0은 속성별 사전 검색을 새롭게 지원하며, 이는 대상의 알려진 정보에 따라 속성을 선택하고 해당 속성과 일치하는 대상을 검색할 수 있습니다.

*** WizMind S 시리즈 IPC 및 WizMind X 시리즈 IPC에서 지원됩니다.**



사람

- | | |
|------|-----|
| 연령대 | 마스크 |
| 성별 | 백 |
| 상/하의 | 우산 |
| 신발 | 장갑 |
| 모자 | 표정 |

- WizMind S Series: 성별, 상하의 타입과 색상, 백, 모자, 우산
- WizMind X Series: 성별, 상하의 타입과 색상, 백, 모자, 우산



차량

- | | |
|------|-------|
| 번호판 | 번호판색상 |
| 차량타입 | 장식품 |
| 색상 | 통화 중 |
| 로고 | 안전벨트 |
| 흡연여부 | 지역 |

- WizMind S Series: 차량 색상
- WizMind X Series: 번호판, 차량타입 과 색상, 차량 로고, 안전벨트, 흡연, 통화중.

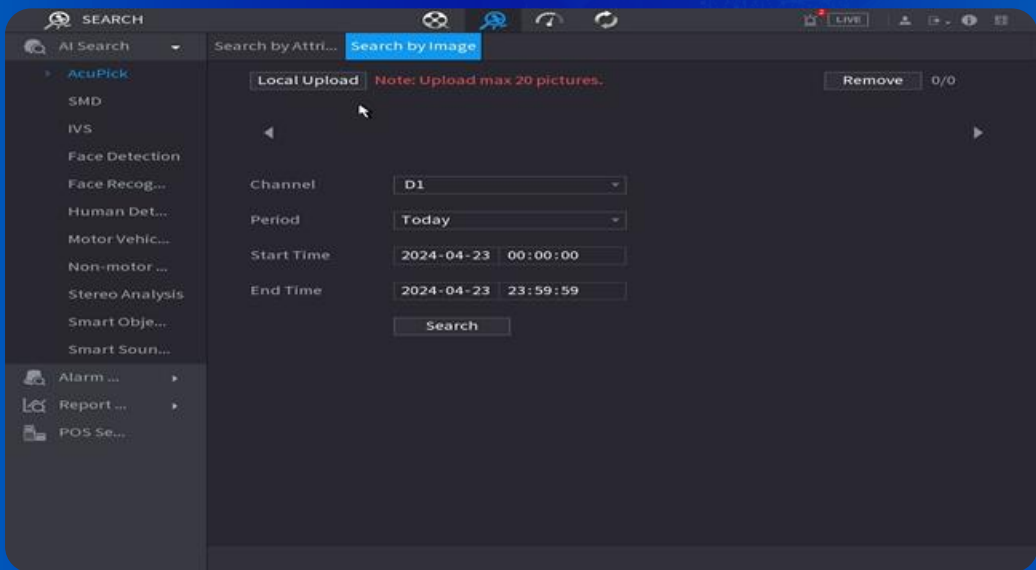
신속한 대상 검색- 속성 사진 선택 후 검색

AcuPick은 이미지별 사전 검색을 지원합니다. 관련 이미지를 사용하면 사용자가 대상을 정확하게 찾을 수 있으므로 검색이 더 쉬워집니다.

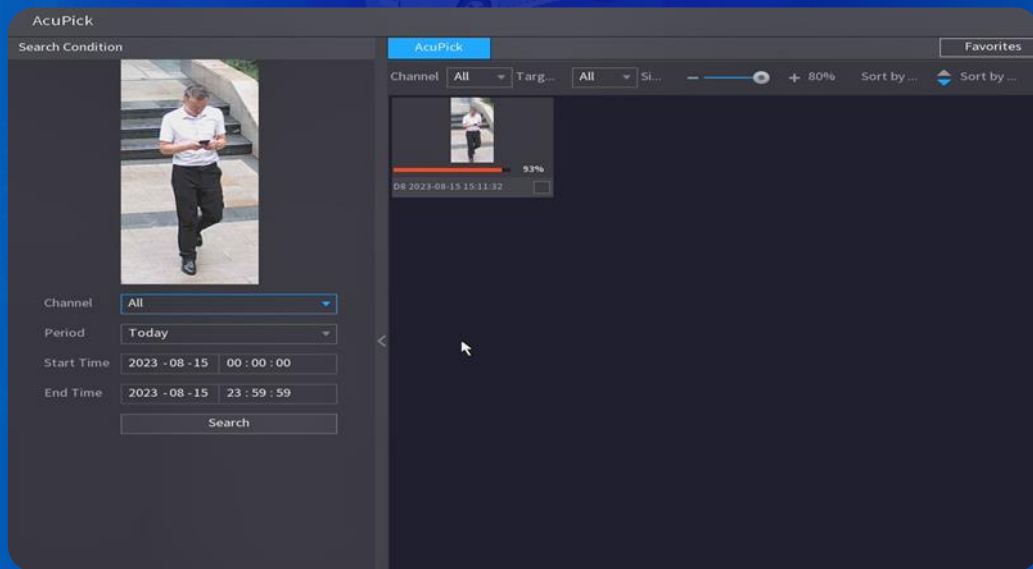


대상 이미지 업로드

* 한 장씩 최대 30장까지 업로드 및 검색 가능



업로드 된 이미지 관련 결과 표시



다양한 검색 방법- 동물 검색 기능 새로 추가

AcuPick 2.0은 사람, 차량 및 동물에 대한 표적 검색을 지원합니다. 정확한 탐지 및 추적 기능으로 인해 다양한 응용 분야에 맞게 향상된 보안 및 감시를 위한 이상적인 선택이 됩니다.

Human Search



Animal Search



Vehicle Search

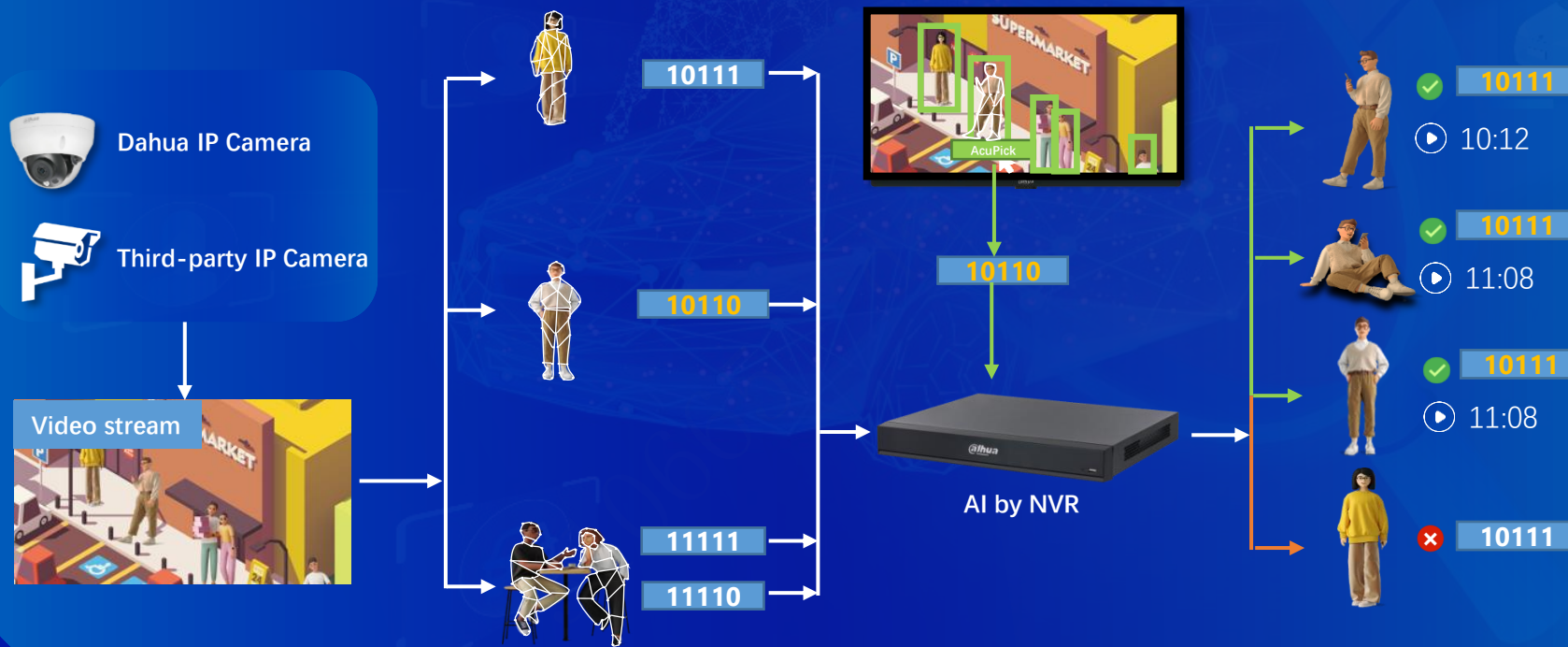


향상된 호환성- **NEW** AcuPick by NVR

AcuPick 2.0은 NVR에 의한 AI를 지원하여 타사 카메라 및 Dahua 일반 카메라와 호환될 수 있습니다. 사용 문턱을 낮출 수 있을 뿐만 아니라 건설 비용 절감에도 도움이 될 수 있습니다.

* **NVR5-XI** 및 **NVR6-XI**에서 지원예정

Principle



Support IP Camera



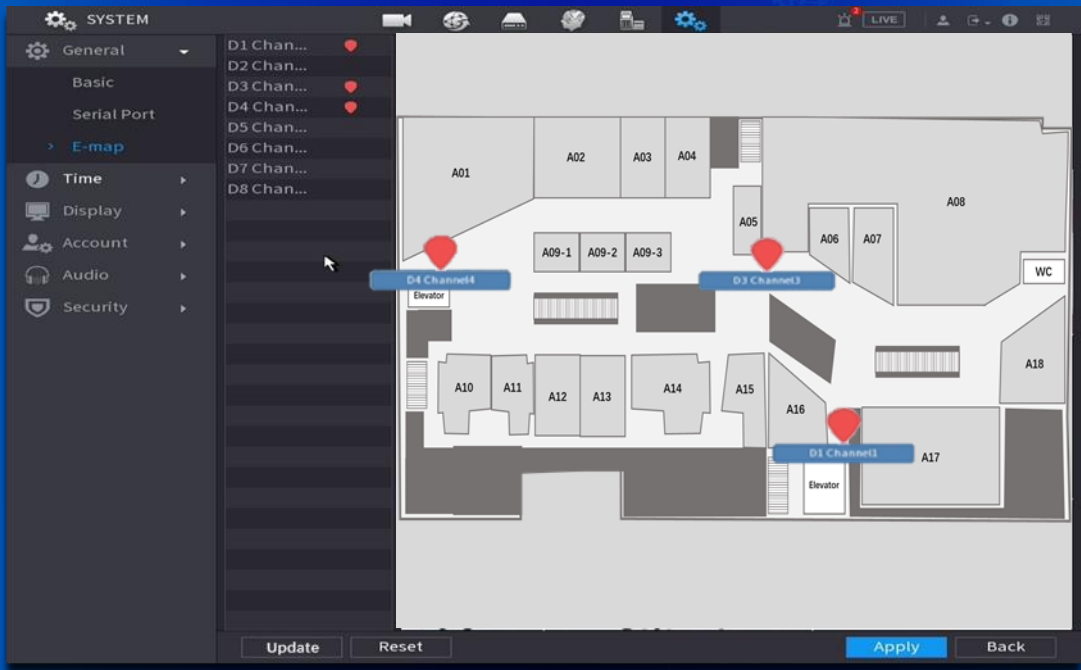
AI 성능이 높지 않은 1,2 시리즈와 같은 카메라도 지원합니다.



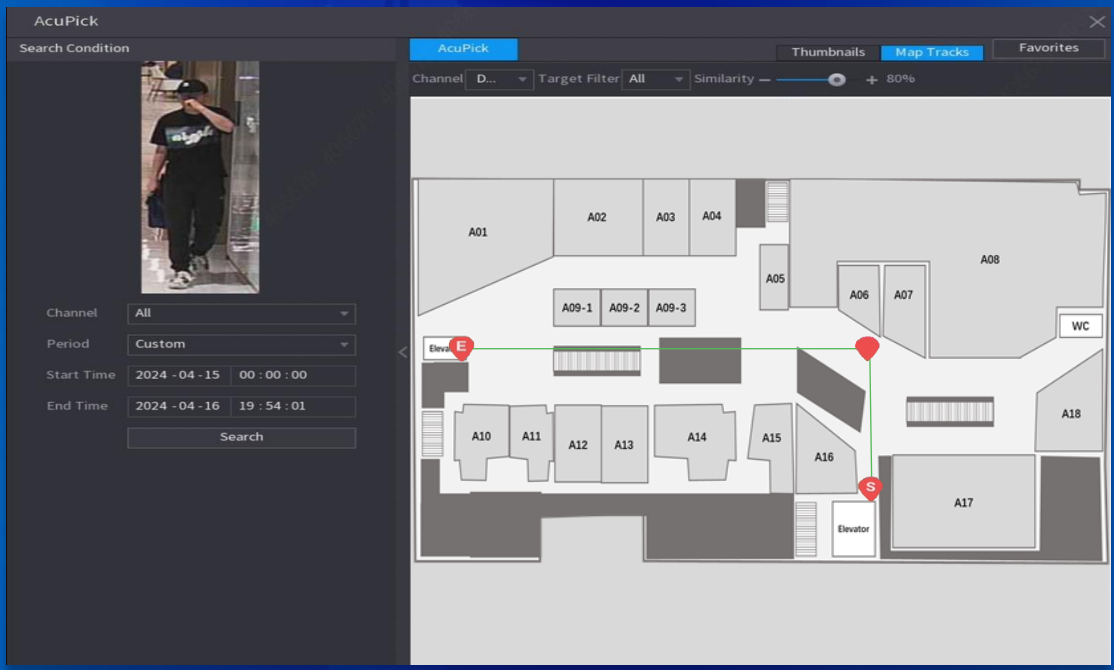
타사 ONVIF 연결 카메라도 지원합니다.

쉬운 추적 기능- **NEW** 지도 위치 기능

AcuPick 2.0을 사용하면 지도를 업로드하여 검색 결과에서 대상자를 지정하여 경로를 파악하여 빠르게 확인할 수 있습니다.



사용자는 지도를 업로드하고 카메라를 위치로 이동할 수 있습니다



AcuPick을 사용할 경우 대상의 시작/끝 경로 파악이 가능합니다.

CONTENTS

01 ACUPICK 1.0 성공 사례와 과제

04 제품 스펙

02 소개

05 시나리오 예시

03 특징

06 지원 제품 라인업

Function	Dahua AcuPick 2.0
Pick Target in Preview	√
Pick Target in Playback	√
Pre-search by Intrusion/Tripwire	Supports irregular ROI target thumbnail
Pre-search by Attributes	√
Pre-search by Image	√
Supported Target Types	Human, Vehicle, Animal
Video Result	Associate with Map



CONTENTS

01 ACUPICK 1.0 성공 사례와 과제

04 제품 스펙

02 소개

05 시나리오 예시

03 특징

06 지원 제품 라인업

• 시나리오

재산의 안전은 일상생활에서 특히 중요합니다. 재산이 도난 되었을 때 신속한 실태조사와 피해범위의 확정, 손실된 재산의 신속한 복구가 필요합니다.

• Pain Point

재산이 유실되면 한정된 인력으로 인해 관리자가 넓은 지역 전체를 신속하게 수사하기 어려워 경찰에 정보를 보내는 데 지연이 발생합니다.

• 프로세스



동영상 재생

▶ 장점

- 의심스러운 상황 적시 발견하여 위험 제거
- 손실 재산에 대한 정보 신속 제공
- 용의자 경로 및 영상 검색 용이

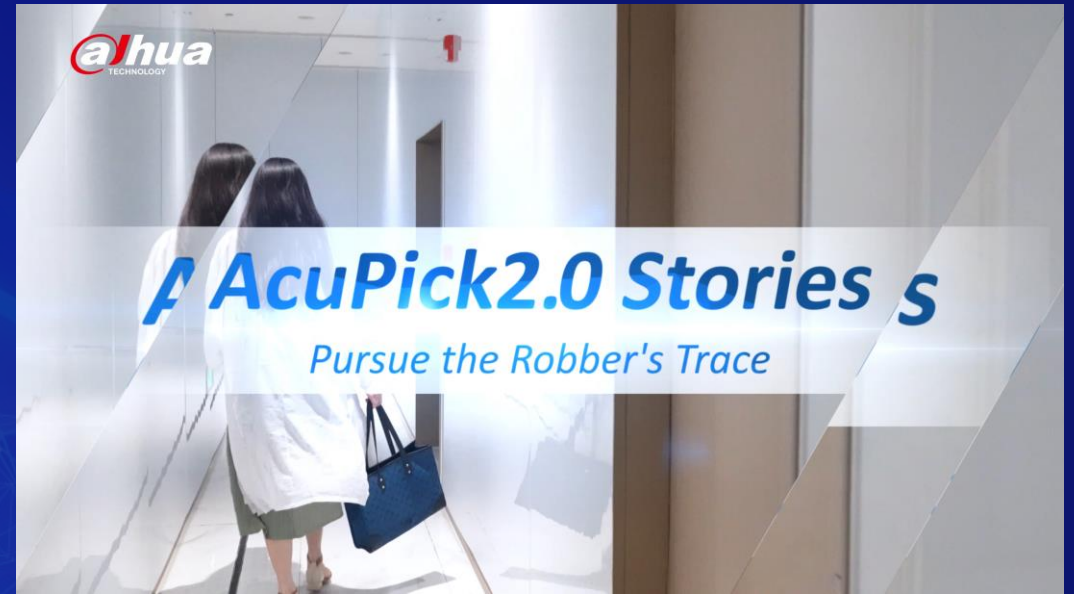
• 시나리오

보행량이 드문 좁은 통로에서는 신변 안전과 재산 안전을 보장하기 위해서는 신속하게 주변을 감시하고 잠재적인 위협을 제거해야 합니다.

• 문제점

강도를 당하거나 신변 안전의 위협에 직면했을 때 피해자나 강도의 위치를 신속하게 파악하는 것이 필요합니다. 속성별 사전 검색을 통해 대상을 신속하게 파악하는 데 도움을 줄 수 있습니다. 대상 추적 쿼리를 통해 대상의 위치를 신속하게 찾을 수 있어 추가적인 손실을 최소화할 수 있습니다.

• 프로세스



동영상 재생

▶ 장점

- 시간 지연으로 인한 추가 손실을 효과적으로 줄이기 위해 대상을 신속하게 찾습니다
- 속성별 사전 검색을 통해 피해자 및 잠재적 위협을 신속하게 파악합니다.
- 목표대상의 경로를 직관적이고 빠르게 표시합니다.

CONTENTS

01 ACUPICK 1.0 성공 사례와 과제

04 제품 스펙

02 소개

05 시나리오 예시

03 특징

06 지원 제품 라인업



제품 추천

IPC		<ul style="list-style-type: none"> ◆ WizSense 3X49-IL Series ◆ WizSense 3 TiOC Series
PTZ		◆ SD4-G Series
NVR		◆ NVR5X-EI Series

특징

- IPC 3 시리즈로 최대 32ch AcuPick 지원, 사용자에게 비용 효율적인 솔루션 제공
- 침입/트립와이어 또는 이미지에 의한 사전 검색, 대상 추적 조회, 동물 검색 지원

사용하기 좋은 현장



빌라

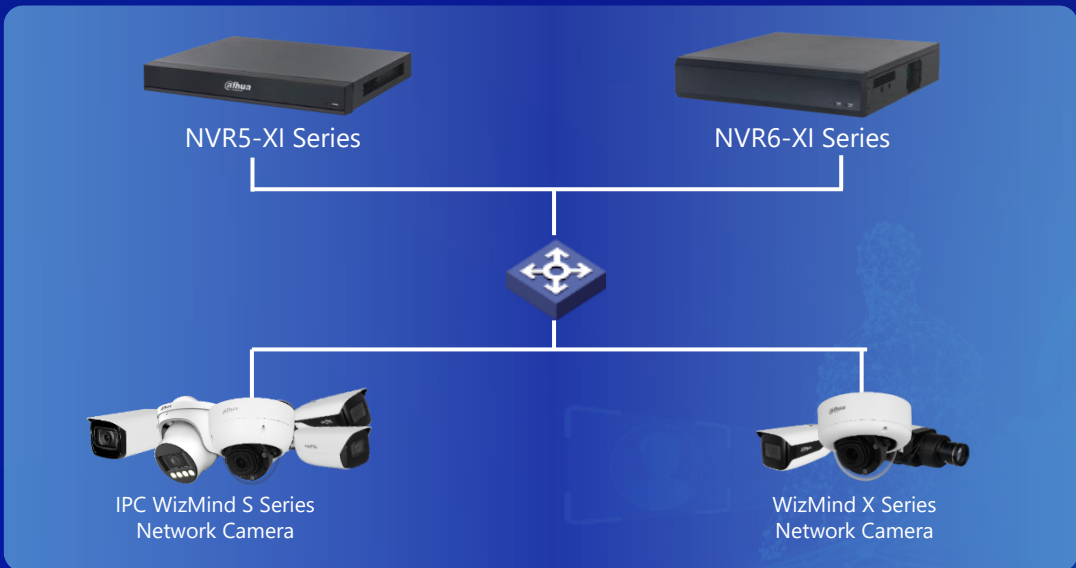


상점



식당

추천 솔루션 2 -64-ch AcuPick 중대형 솔루션



제품 추천

IPC		<ul style="list-style-type: none"> ◆ IPC WizMind S Series ◆ IPC WizMind X Series
NVR		<ul style="list-style-type: none"> ◆ NVR5-XI Series ◆ NVR6-XI Series

특징

- 우수한 사용자 환경으로 최대 64ch AcuPick 지원
- 속성, 침입/트립와이어 및 이미지별 사전 검색을 지원하여 대상을 신속하게 찾을 수 있습니다.
- WizMind S 시리즈 IPC는 의류 색상, 성별 등으로 검색 지원, WizMind X 시리즈 IPC는 모든 속성(사람/차량) 지원
- 유연성이 높은 여러 지원 제품 선택 솔루션

사용하기 좋은 현장



공장

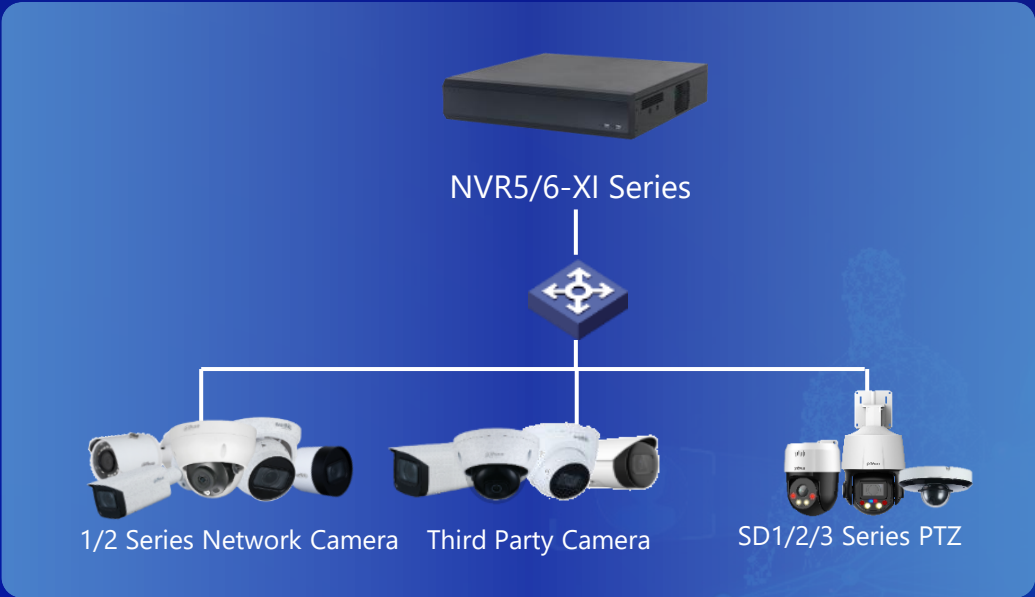


전시관, 행사장



주차장

추천 솔루션 3 - 재 보수 및 재건 현장



제품 추천

IPC		<ul style="list-style-type: none"> ◆ IPC 1 Series ◆ IPC 2 Series
PTZ		<ul style="list-style-type: none"> ◆ SD1/2/3 Series
NVR		<ul style="list-style-type: none"> ◆ NVR5-XI Series ◆ NVR6-XI Series

특징

- 녹화기에서 AcuPick을 지원하며, AcuPick은 Dahua IPC 1 & 2 시리즈 또는 타사 카메라에서 사용 가능
- 침입/트립와이어 또는 이미지에 의한 사전 검색, 대상 추적 조회, 동물 검색 지원

사용하기 좋은 현장

