

NVR4000-4KS3 Series

NVR4000-4KS3 Promotion



Overview



Features



Product Portfolio

Overview



라이트 시리즈 NVR로 출시된 **NVR4000-4KS3**은 뛰어난 성능을 지원합니다. 이 제품은 4K 해상도 디스플레이 출력을 제공하여 이미지 디테일이 매우 요구되는 애플리케이션에 적합하며, 직관적인 단축 조작 메뉴를 통해 원격 관리 및 제어를 위한 엣지, 중앙 또는 백업 스토리지로 사용할 수 있습니다. 또한 NVR4000-4KS3 녹화기 자체적으로 스마트 모션 감지(SMD) 기능을 추가하여 사람과 차량을 실시간으로 구분할 수 있습니다. AI IPC를 연결하여 얼굴 감지, 경계 보호 및 사람 수 계산과 같은 더 많은 AI 애플리케이션을 구현할 수 있습니다. 합리적이고 설치하기 쉬운 설계 덕분에 이 제품은 교통, 도시, 교육, 금융 등 다양한 애플리케이션에 이상적입니다.



8CH@1080P 30fps
강력한 디코딩 용량(SMD)
미사용시



1/2HDD*20T
최대 20TB HDD 지원



Heterogeneous video Output
서브 모니터 지원



SMD Plus by device
사람과 차량 감지



Smart Illumination
새로 추가된 일정 옵션



EPTZ
사용자가 멀리 있는 물체를
선명하게 볼 수 있도록
풍부한 세부 정보 제공

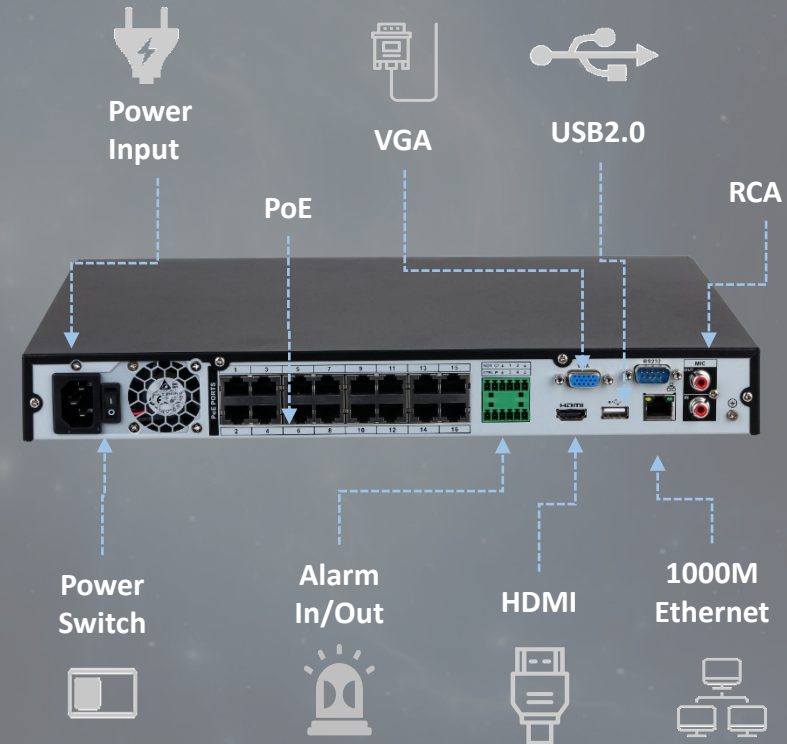
Overview



Appearance:



(이미지 예시)NVR 4216-16P-4KS3



Overview



Appearance – Back Panel

Smart 1U



NVR4104/8/16-4KS3



NVR4104-P-4KS3



NVR4108-8P-4KS3

Compact 1U



NVR4104/8/16HS-4KS3



NVR4104HS-P-4KS3



NVR4108/16HS-8P-4KS3

1U



NVR4204/8/16/32-4KS3



NVR4204/8-P-4KS3



NVR4208-8P-4KS3



NVR4216/32-16P-4KS3

NVR4000-4KS3 Promotion



Overview



Features



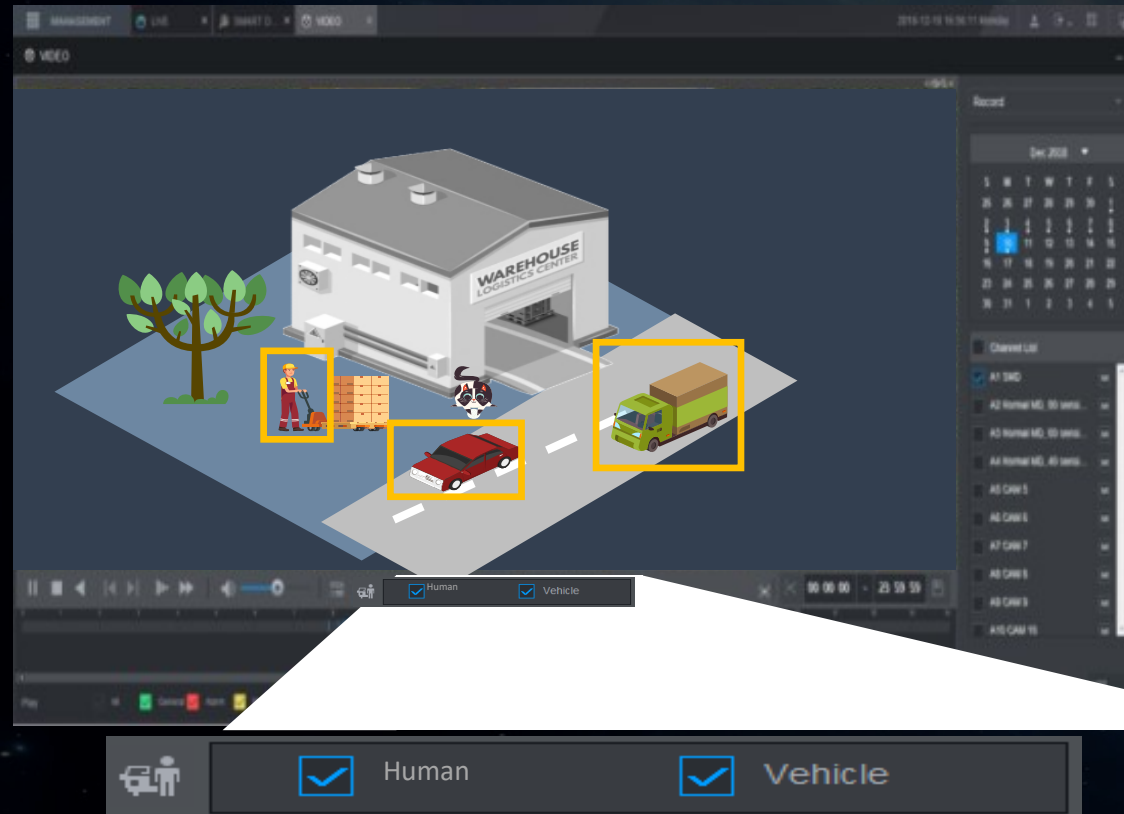
Product Portfolio

SMD Plus



SMD 플러스는 (S)스마트 (M)모션 (D)디텍션 플러스를 의미하며 움직임 감지를 기반으로 사람 및 차량의 형태를 분석합니다. 관심 대상이 아닌 대상에 의해 트리거되는 움직임 감지 알람을 필터링하고 사람과 차량을 효과적으로 인식하여 사람 및 차량 알람을 전송하여 사용자가 실제 위협에 집중할 수 있도록 합니다.

◆ NVR4000-4KS3는 레코더별로 최대 4채널 SMD를 지원합니다.(NVR4232-4KS3 및 NVR4232-16P-4KS3는 2채널)

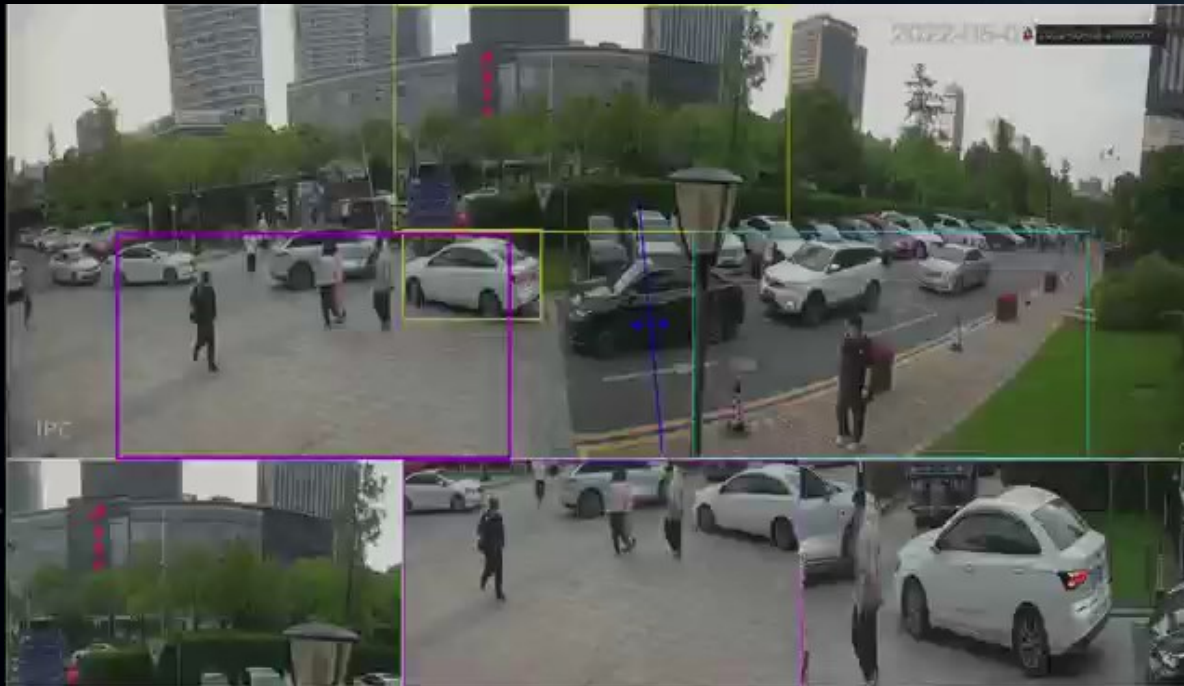


Human and vehicle options for quick search!

EPTZ



NVR4000-4KS3는 알람이 트리거되면 여러 사람 및 차량(최대 3대)을 동시에 확대하고 추적할 수 있는 EPTZ를 지원하여 PTZ 연동과 유사한 지능형 기능을 구현합니다. 파노라마 뷰 외에도 EPTZ는 사용자가 멀리 있는 물체를 선명하게 볼 수 있도록 풍부한 디테일을 제공합니다.



➤ **NVR ability:** support work with EPTZ camera.

➤ **Display Mode:** 1+1; 1+3; 1+5



➤ **Max Track Target:** 5 (1+5 mode)

➤ **Linkage Track:** 빠른 위치 추적 기능으로 알람이 트리거되면 움직이는 대상을 사라질 때까지 빠르게 추적합니다.

Smart Dual Light



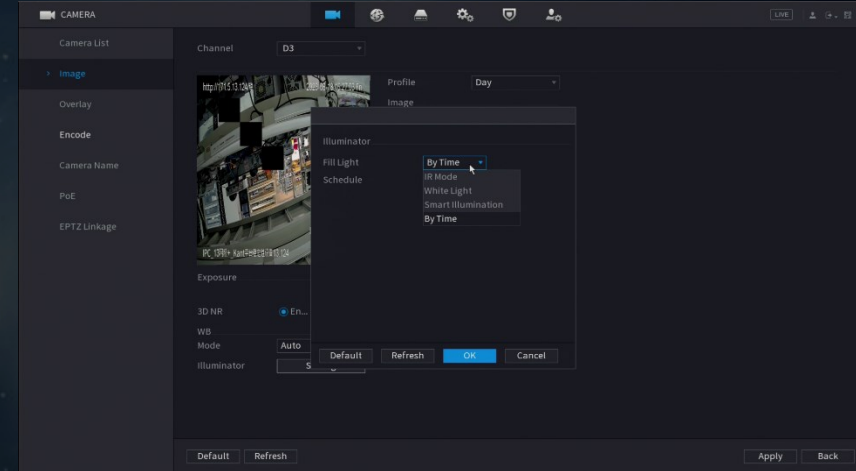
NVR4000-4KS3는 카메라의 야간 조명모드를 IR 모드, 서치라이트, 스마트 듀얼 라이트와 같은 스케줄로 설정할 수 있도록 지원합니다.

- 스마트 조명을 채우기 조명으로 선택하면 시스템이 실제 상태에 따라 조명기를 전환합니다.
- 스케줄 구성 지원

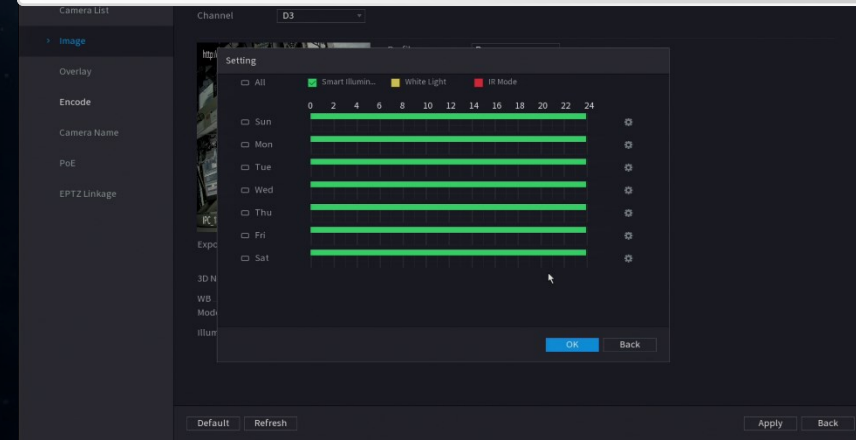
IR Mode



Warm Light Mode
Smart Illumination



Illumination by Schedule



Heterogeneous Video Output



NVR4000-4KS3 는 서브 모니터 출력을 지원합니다. (VGA 및 HDMI가 있는 제품만 지원) 서브 모니터로 전환할 때 서브 모니터의 화면을 제어하고 설정할 수 있습니다.

Heterogeneous Video



➤ 오른쪽 클릭 바로 가기 메뉴 - 메인 화면과 서브 화면 간 전환 지원.

➤ 서브 화면 지원 :

1. PTZ 제어
2. 1/4/9/16 채널 라이브뷰
3. 메인 화면 전환

PoE Management



NVR4000-4KS3은 PoE 상태, 속도, 전력을 감지하고 PoE 향상 모드를 전환할 수 있는 관리형 PoE를 지원합니다.

Port	Channel	Status	Link Quality	Enhance...	Rate(Mbps)	Power(W)
1	1	●	-	Off	100	2.1
2	2	●	-	Off	-	-
3	3	●	-	Off	-	-
4	4	●	-	Off	-	-

Note:

1. About icon: for PoE connection status, green circle means the device is connected and red circle means the device is disconnected;
2. Power protection function: Once the system detects the connected total power consumption exceeds the threshold, it begins to disconnect device one by one according to the port number (N-1). System stops disconnecting when the total power consumption is restored to rated power;
3. Link quality: It mainly contains three levels: poor, average and good. Try to enable signal enhancement mode when the link quality is poor.

POE Enhancement

Enabled

PoE transmission 10Mbps—200m

Normal IPC NVR4000-4KS3

Dis-abled

100Mbps—100m

Normal IPC NVR4000-4KS3

Support PoE enhancement function, which reduces the speed to 10Mbps when enabled(disabled by default).

POE Bind

Enabled

POE 바인드 채널이 활성화되면 포 포트가 고정 채널과 하나씩 매칭됩니다. 이를 통해 고객은 채널을 순서대로 관리하고 디바이스 구성 단계를 줄일 수 있습니다.

Others

- 실제 사용 전력과 정격 전력을 표시합니다,각 PoE 포트의 속도를 표시합니다(기본값은 100Mbps).
- 각 PoE 포트의 상태를 표시합니다.
- 녹색 점은 연결됨, 빨간색 점은 연결되지 않았음을 나타냅니다.

Channel-Zero

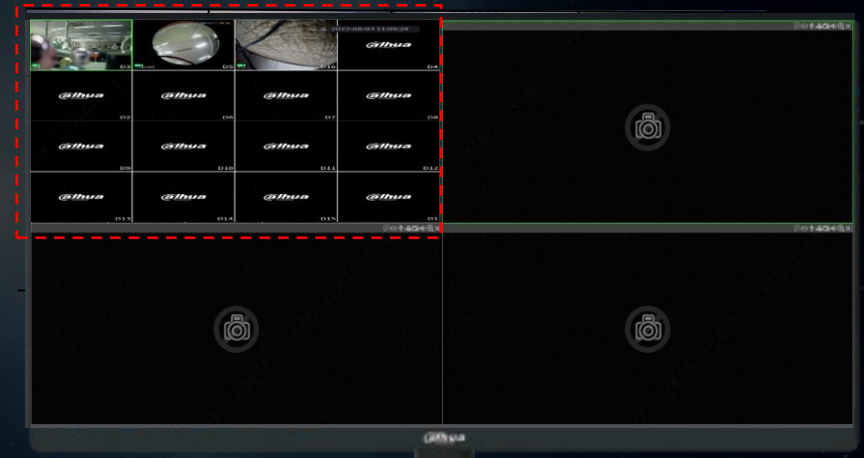


NVR4000-4KS3은 제로 채널 인코딩을 지원하여 개별 채널의 수많은 비디오 프레임을 하나의 채널에 넣을 수 있으므로 이미지 품질에 영향을 주지 않고 대역폭 요구 사항을 줄일 수 있습니다.

* NVR4-4KS3 채널-제로 기능은 웹에서 라이브 뷰 및 재생 프레임만 표시되며, 설정의 UI 인터페이스는 표시되지 않습니다.



Original Channels

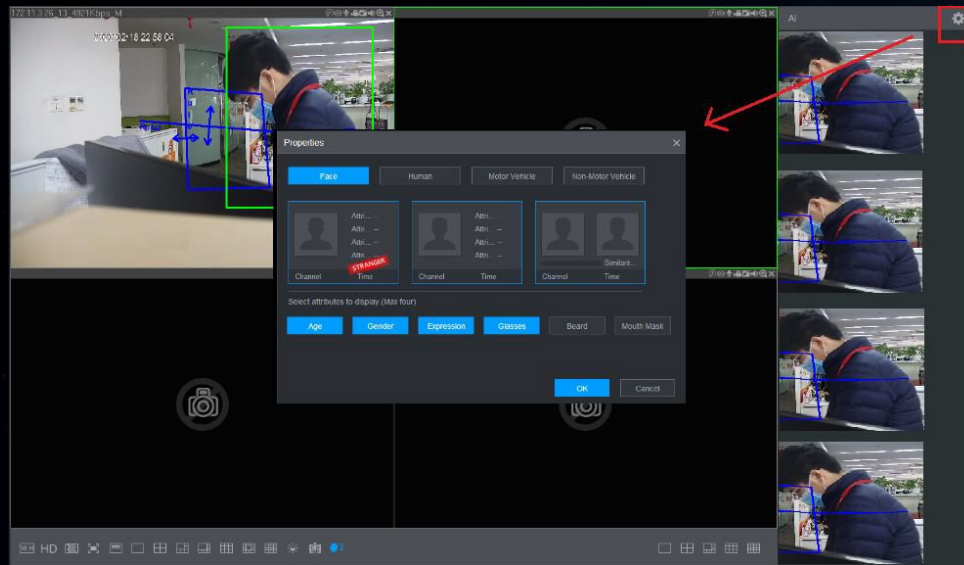


Channel-Zero in Web

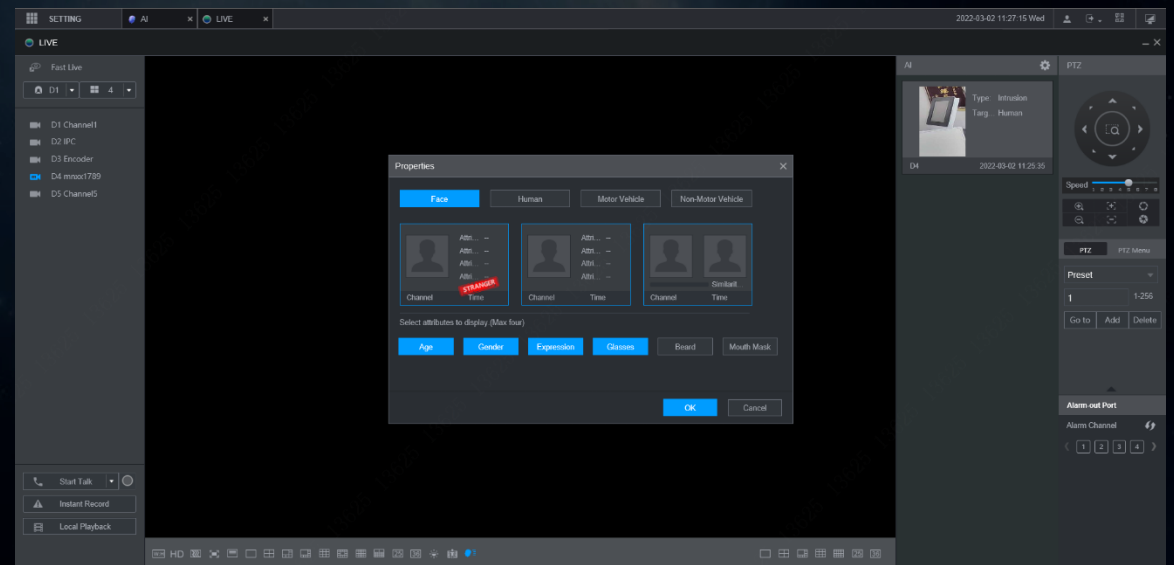
AI Panel on Local and Web



NVR4000-4KS3은 로컬 및 웹에서 AI 패널을 지원하여 로컬 인터페이스뿐만 아니라 웹에서도 보다 지능적인 이벤트 정보를 표시하는 데 도움이 됩니다.



-AI Panel on Local Side-

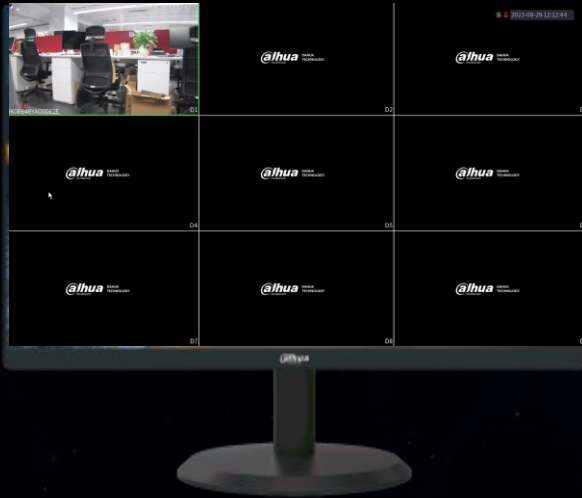


-AI Panel on Web Side-

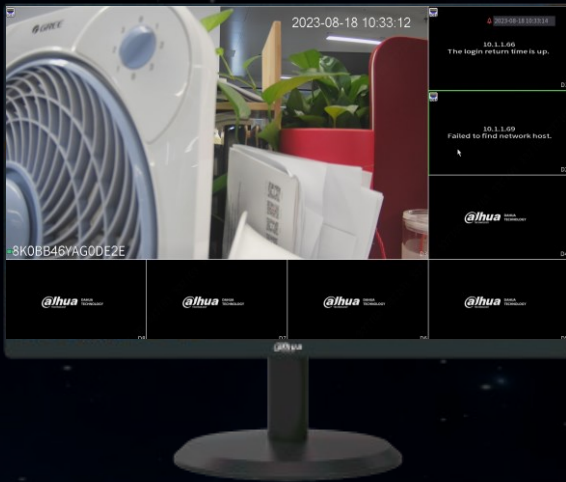
Custom Layout



NVR4000-4KS3는 고객의 다양한 라이브 요구 사항을 충족할 수 있는 사용자 지정 레이아웃을 지원합니다.



➤ 기존 레이아웃은 각 채널의 동일한 크기 라이브 뷰만 지원합니다.



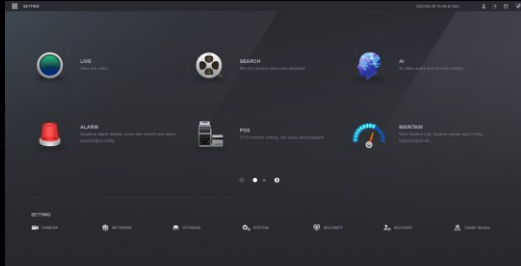
➤ 사용자 지정 레이아웃 모드는 사용자가 자신의 필요에 따라 라이브 뷰 레이아웃 비율을 조정할 수 있도록 도와줍니다. 예를 들어 고객이 첫 번째 채널에 집중하지만 다른 채널을 동시에 보고 싶은 경우 사용자 지정 레이아웃 기능으로 첫 번째 채널의 라이브 뷰 크기를 조정하여 더 자세히 관찰할 수 있습니다.

WEB 5.0

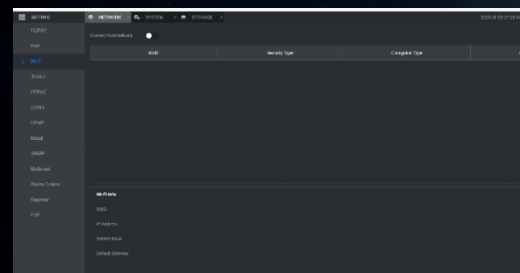
➤ 웹 5.0 웹 플러그인은 상위 버전의 브라우저를 지원합니다.

Web 5.0	Chrome41 and above	Firefox70 and above	IE11 and above	Edge	Safari10 and above
Web plugin	✓	✓	✓	✓	✓
No plugin	✓	✓	✗	✓	✓

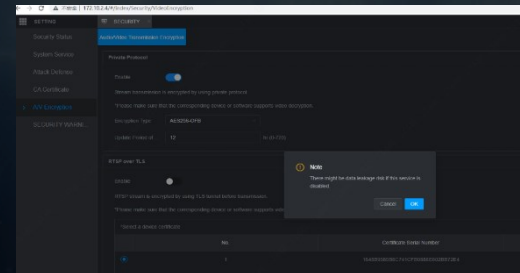
➤ 몇 가지 다른 기능



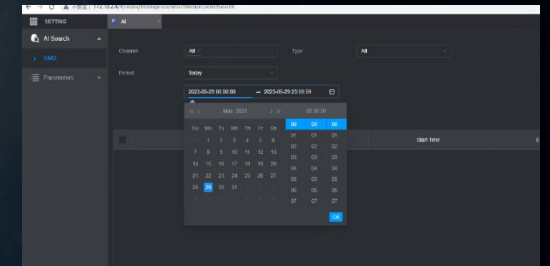
1. 아이콘의 일부 위치를 조정하고 로컬 인터페이스와 같은 설정 바꾸하기를 추가합니다.



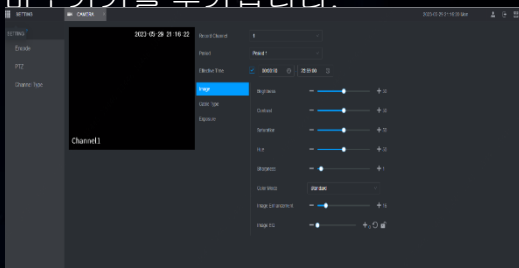
2. 활성화 스타일이 체크에서 슬라이더로 변경되었습니다.



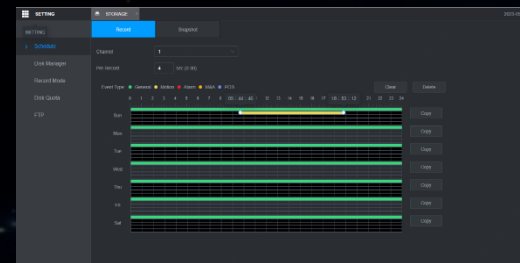
3. 노트 스타일이 변경됩니다.



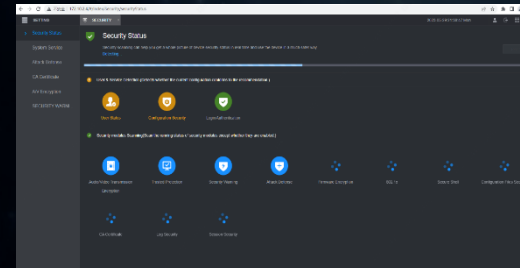
4. 새로운 기간 설정 스타일이 추가되었습니다.



5. 카메라 이미지 인터페이스가 변경됩니다. 속성 분류가 추가됩니다.



6. 새로운 일정 설정 방법이 추가되었습니다. 이제 막대를 드래그하여 일정을 조정할 수 있습니다.





7. 보안 상태 인터페이스가 수정됩니다.



8. 웹 5.0 시간 축은 일별 표시를 지원합니다. 마우스를 드래그하여 레코드를 앞뒤로 표시할 수 있습니다.

NVR4000-4KS3 Promotion

 Overview

 Features

 **Product Portfolio**

Product Portfolio



Product List



NVR4104-4KS3
 NVR4104-P-4KS3
 NVR4108-4KS3
 NVR4108-8P-4KS3
 NVR4116-4KS3
 NVR4116-8P-4KS3



NVR4104HS-4KS3
 NVR4104HS-P-4KS3
 NVR4108HS-4KS3
 NVR4108HS-P-4KS3
 NVR4116HS-4KS3
 NVR4116HS-8P-4KS3



NVR4204-4KS3
 NVR4204-P-4KS3
 NVR4208-4KS3
 NVR4208-8P-4KS3
 NVR4216-4KS3
 NVR4216-16P-4KS3
 NVR4232-4KS3
 NVR4232-16P-4KS3

Key Features

Channel No.	4/8/16/32CH
HDD	1/2HDD
Max Decoding	AI dis-abled: 1-channel 16MP@30 fps; 2-channel 8MP@30 fps; 4-channel 4MP@30 fps; 8-channel 2MP@30 fps; AI enabled: 7-channel 1080p@30 fps
Input/Record/Forwarding (AI function enabled/dis-abled)	
Bandwidth 16CH & 8CH & 4CH Models	AI off: 160 Mbps/160 Mbps/80 Mbps AI enabled: 80 Mbps/80 Mbps/60 Mbps
Bandwidth 32CH Models	AI off: 160 Mbps/128 Mbps/60 Mbps AI enabled: 80 Mbps/80 Mbps/60 Mbps
Display	1HDMI,1VGA (Heterogeneous)
Max Resolution	4K
Ethernet	1HDD 4/8CH: 1*100M 1HDD 16CH:1000M 2HDD 4/8/16/32CH:1*1000M
Alarm	1HDD: N/A (2/1 is Optional) 2HDD: 4/2
AI by device	4ch-SMD(2ch for NVR4232-4KS3 and NVR4232-16P-4KS3)

Parameter Comparison



Category	Item	NVR4000-4KS2/L	NVR4000-4KS3
	HDD	1/2	1/2
Capacity	IP camera input	4/8/16/32CH	4/8/16/32CH
	Decoding Format	H.265+/H.264+/H.265/H.264	H.265+/H.264+/H.265/H.264
	Incoming/Outgoing Bandwidth	Max. 160/160Mbps	Max. 160/160Mbps
	Recording Resolution	8MP	12MP
	Decoding capacity	Max 8ch@1080P	Max 8ch@1080P AI Enabled 7ch@1080P
	Storage Capacity	1/2*16TB	1/2* 20TB
Interface	Display	1HDMI/1VGA	1HDMI/1VGA(Heterogeneous)
	Audio I/O	1/1	1/1
	Alarm I/O	1HDD: N/A 2HDD: 4/2	1HDD: N/A (2/1 is Optional) 2HDD: 4/2
Web	0 Channel	N/A	Yes
Smart Function by recorder	SMD Plus	N/A	4ch-SMD (2ch for NVR4232-(16P)-4KS3)

ENABLING A SAFER SOCIETY AND SMARTER LIVING