


EasyIP 4.0  Plus



# 프로 시리즈

ColorVu 3.0이 탑재된 네트워크  
카메라 소개

# 프로를 더 프로로 만든다

## ColorVu 3.0

- 저조도용 Pro
- 역동적인 효과를 위한 Pro
- WDR을 위한 pro

## AcuSense 3.0

- 이벤트 검색을 위한 Pro
- 알고리즘을 위한 pro



## Motorization 2.0

- 사용성을 위한 pro
- 사용자 친화적인 Pro

## Audio 2.0

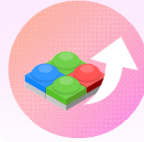
- 선명한 사운드를 위한 Pro
- 양방향 오디오를 위한 Pro
- 라이브 가드를 위한 pro

# ColorVu 3.0

AI-Powered night vision  
hits new heights



잡음 감소



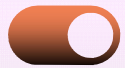
색상 정확도

# Motorization 2.0

Dome revolution,  
no cover removal



AI WDR



CORROSION  
RESISTANT+

F1.0  
1/1.8 센서



EasyIP 4.0 Plus

# AcuSense 3.0

AcuSearch Algorithm Upgrades

이미지 보정

EIS

회전 모드

Built-in Arrayed  
Dual-Mic  
Audio 2.0

Smart PA Speaker



Live Guard

Two-way Audio

# ColorVu 3.0

 - **Powered night vision**  
hits new heights



# ColorVu 2.0 기술

## 최첨단 하드웨어

- F1.0 초대형 조리개
- 고급 센서

## 최첨단 이미지 처리

- 선구적인 ISP 기술은 정확한 컬러 렌더링을 실현하여 정확한 컬러풀한 이미지를 생성
- WDR



## 매우 높은 신뢰성

- 능동형 정렬 기술로 포커싱 성능 보장

# ColorVu 3.0 기술

## 최첨단 하드웨어

- F1.0 초대형 조리개
- 고급 센서



## 매우 높은 신뢰성

- 능동형 정렬 기술로 포커싱 성능 보장

자체 개발  
**HIK AI-ISP**



- 잡음 감소
- 색상 정확도
- 이미지 선명도
- 더 상세한

# 고생하셨나요?



저조한 밝기



번짐 증상



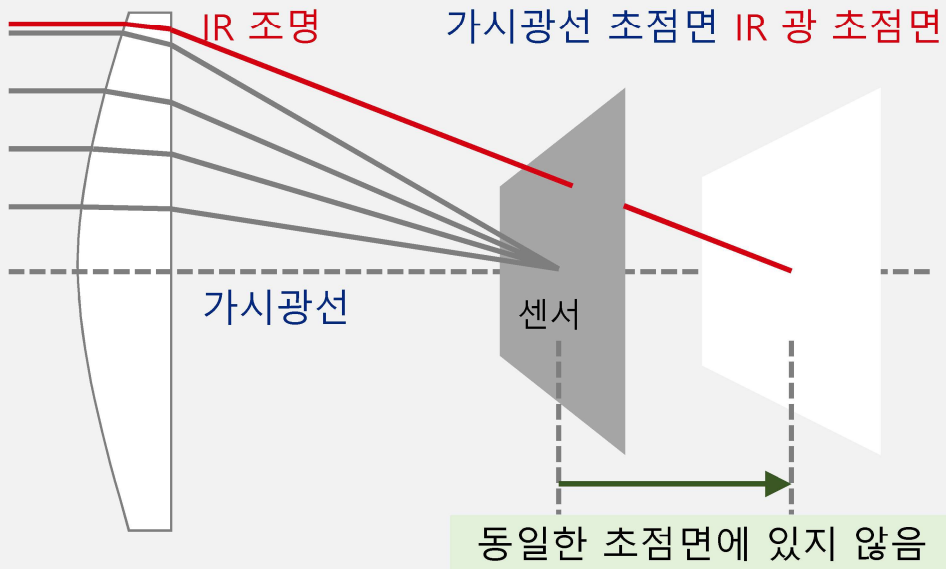
비효율적인 WDR



# F1.0 슈퍼 공초점 렌즈

F1.0 대구경 조리개와 마이크론 수준의 디자인으로 어떤 보조 조명에서도 주야간으로 선명하게 초점이 맞춰진 이미지를 제공합니다.

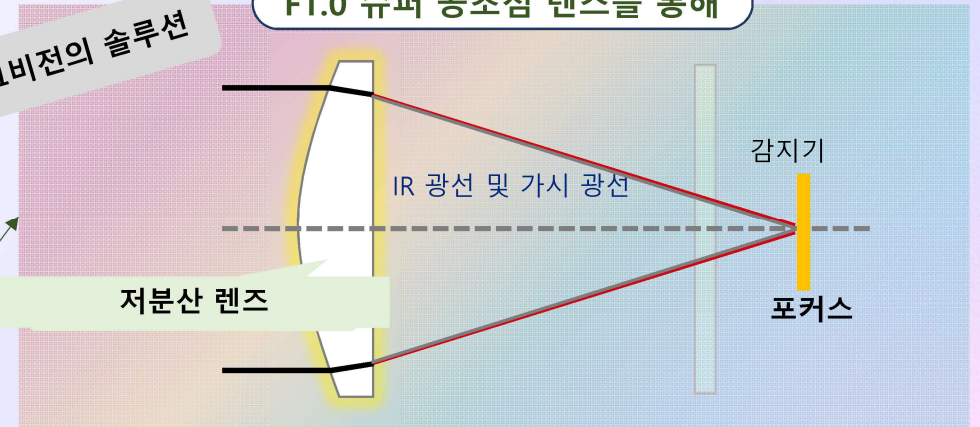
## 기존 F1.0 렌즈



**밤에는 초점이 맞지 않음**  
IR 광 초점면의 오프셋으로 인해 발생

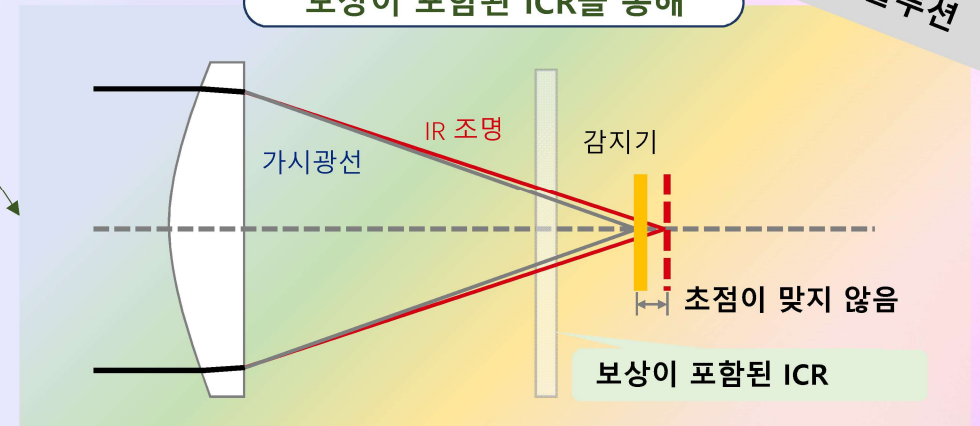
## F1.0 슈퍼 공초점 렌즈를 통해

하이키비전의 솔루션



## 보상이 포함된 ICR을 통해

타사 솔루션





# F1.0 슈퍼 공초점 렌즈

하이클비전의 솔루션



선명한 디테일과 선명하게 초점이 맞춰진 이미지


타사 솔루션



불분명한 세부 사항으로 인해 이미지가 흐려짐

\*사진은 Hikvision 내부 직원이 촬영하고 승인한 것입니다. 데모 목적으로만 사용됩니다.

밝기 향상



휴대폰 조명  
\*오전 1시에 촬영되었습니다.



ColorVu 2.0  
\* 보조 조명 없음

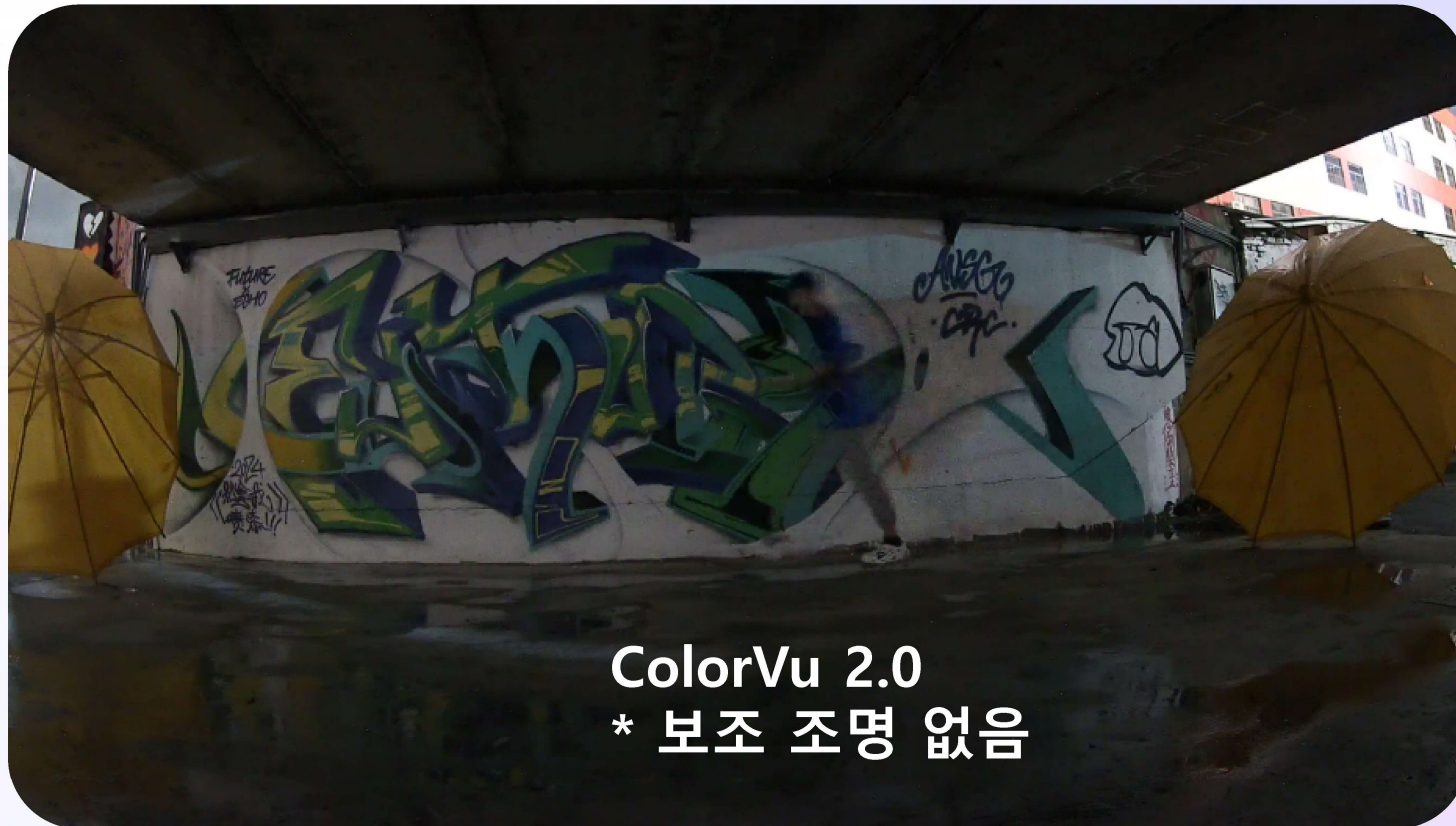


밝기를 크게 향상시켜  
세부사항 확인이 쉬워집니다.

ColorVu 3.0  
\* 보조 조명 없음

# 번짐 증상 감소

## 번짐 증상 감소



ColorVu 2.0

\* 보조 조명 없음

## 번짐 증상 감소



밤에 번짐 증상 문제를 효과적으로 줄입니다.



**AI WDR**

# 더 나은 WDR 효과



- 풀프레임의 선명한 이미지
- 빛과 어둠의 교차점에 있는 복잡한 대상

# 자동 WDR

Auto ON

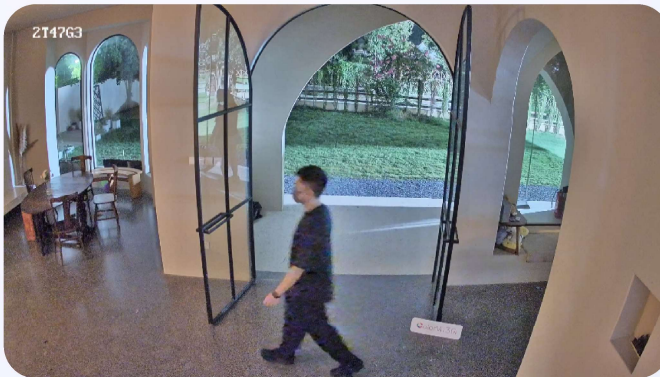


\* 주간 WDR 꺼짐



\* 주간 WDR 켜짐

Auto OFF



\* 야간 WDR 켜짐



\* 야간 WDR 꺼짐

- 주야간 시나리오 모두 좋은 성능을 얻습니다.

- WDR 자동 켜짐/꺼짐에 적응하는 지능형 시나리오

# 3D LUT 색상 보정



더욱 생생하고 사실적인 컬러 제공



# ColorVu 3.0은 어떤 장점이 있을까요?



정적 및 동적 모두에서 뛰어난 이미지 성능

# ColorVu 3.0은 어떤 장점이 있을까요?



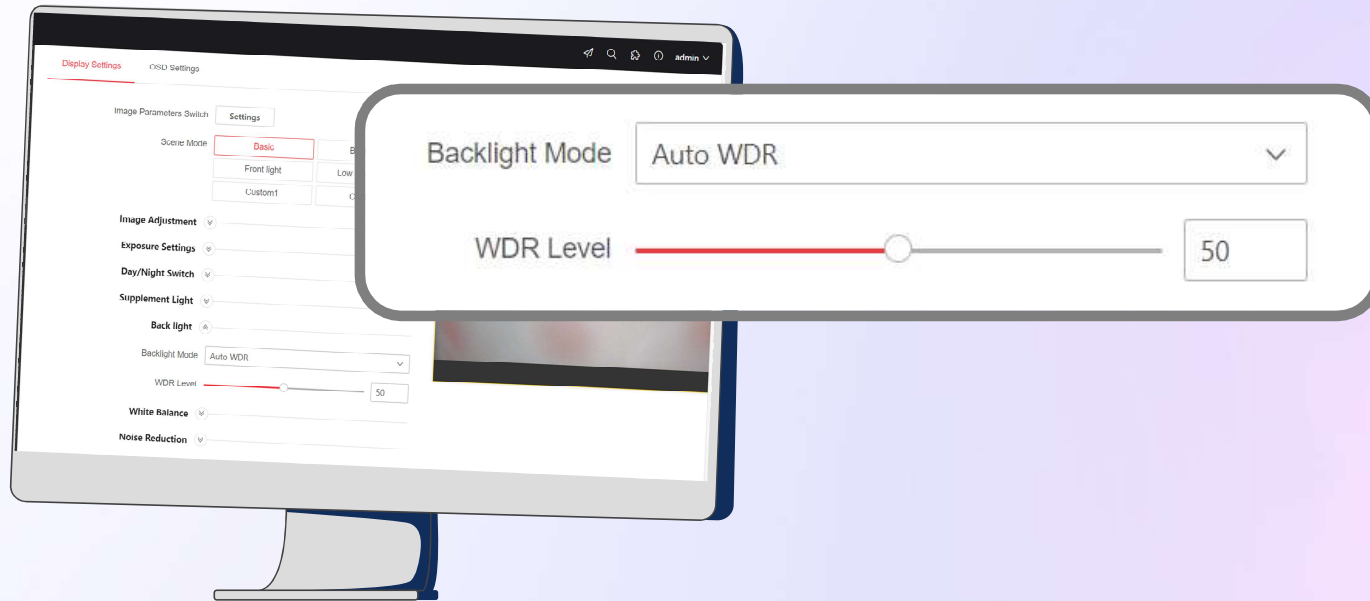
보조 조명은 극단적인 조건에만 필요하며 최소로 사용해야합니다

# ColorVu 3.0은 어떤 장점이 있을까요?



침입자를 볼 수 없는 위험 방지

# ColorVu 3.0은 어떤 장점이 있을까요?



고객이 수동으로 켜고 끌 필요성을 줄이고  
다양한 장면에서 좋은 이미지 품질 유지

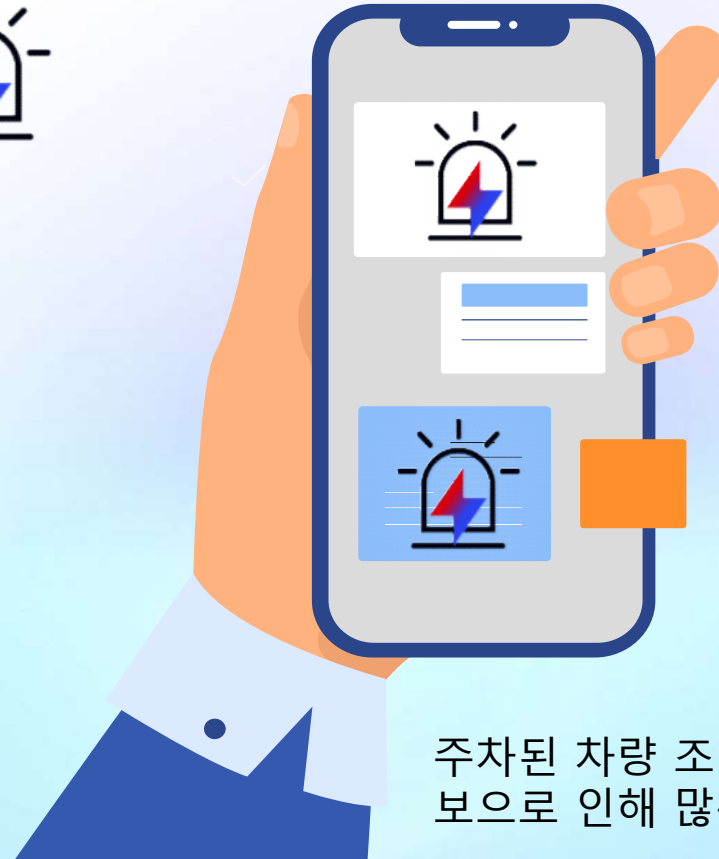
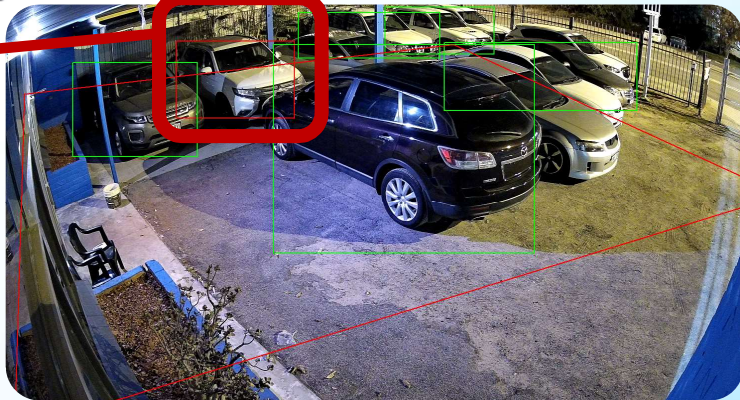




AcuSense 3.0

**Intelligence better  
fits scenarios**

# 문제점

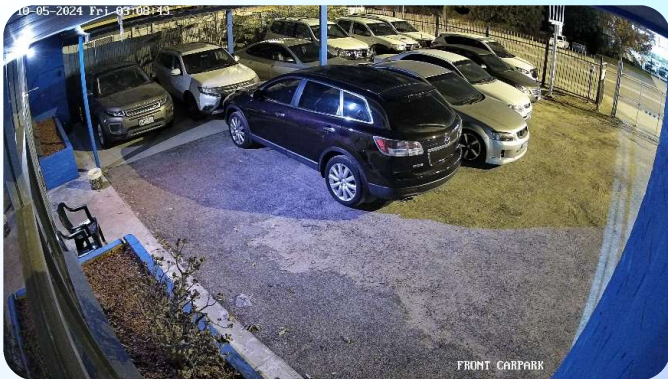


주차된 차량 조명으로 인한 허위 경  
보으로 인해 많은 방해가 발생함

# 지속적 학습으로 최적화된 알고리즘



⋮

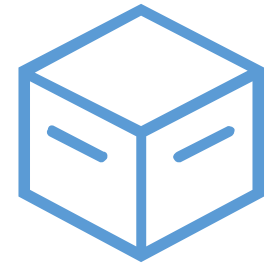


허위 경보 데이터베이스

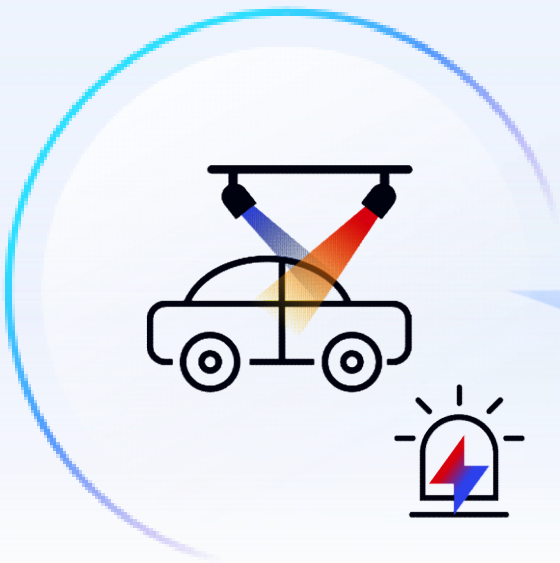


학습

최적화된 알고리즘



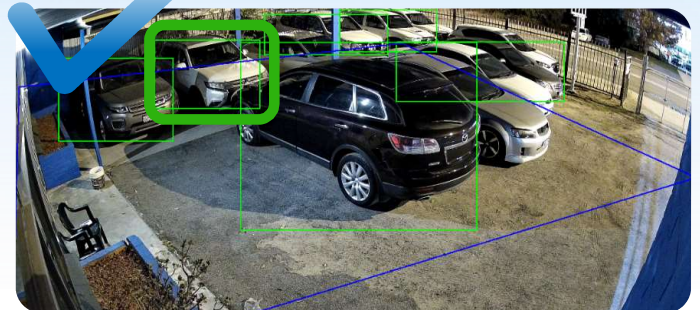
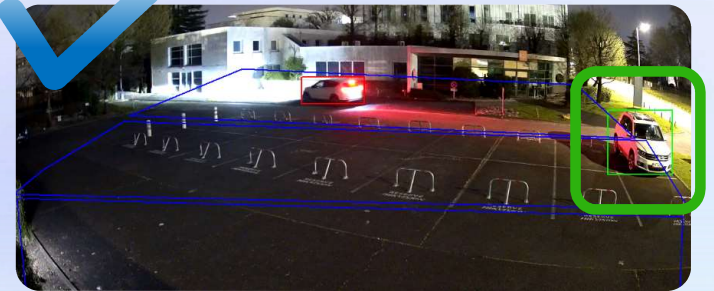
# Algorithm Upgrades



주차된 차량의  
조명에 의한  
허위 경보

90% 감소

업그레이드 후

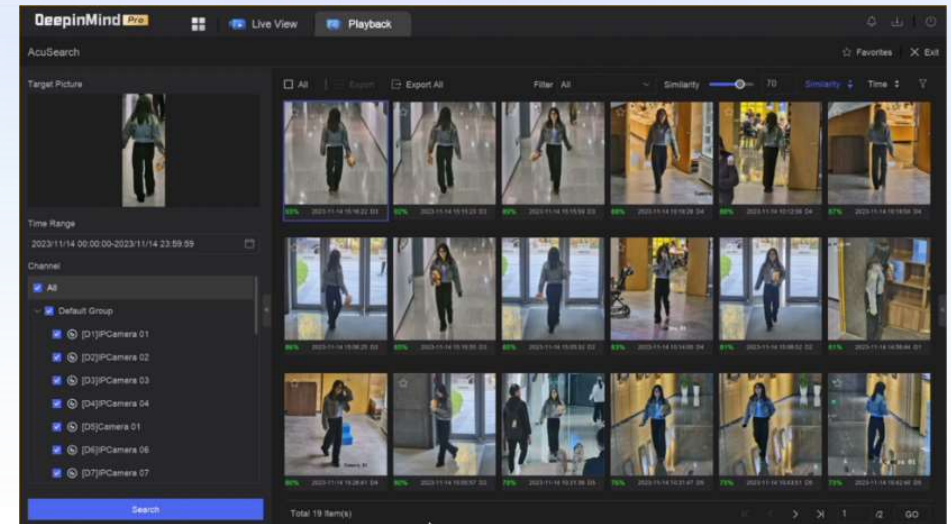
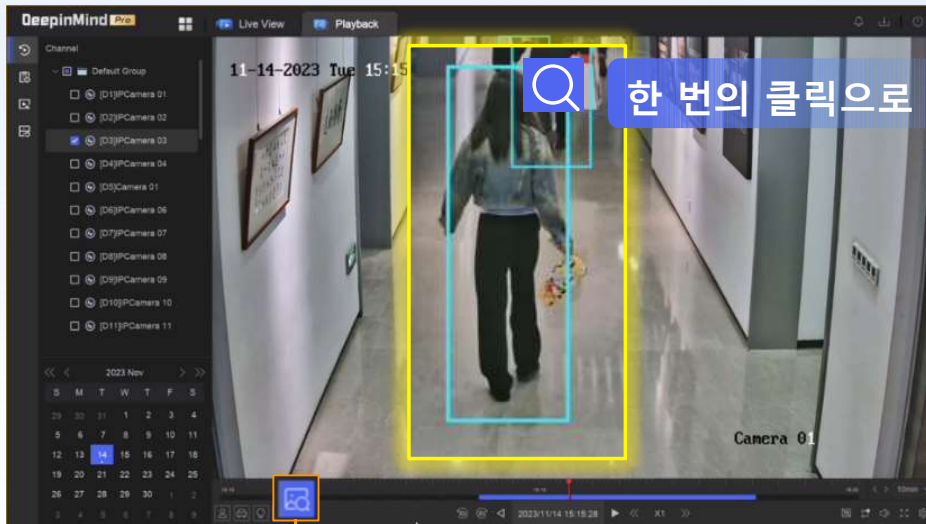


# AcuSearch

한 번의 클릭으로 관심 있는 특정 대상을 선택하면 관련 영상이 검색 됩니다.

관심있는 대상을 선택하세요

관련된 모든 영상을 찾아보세요



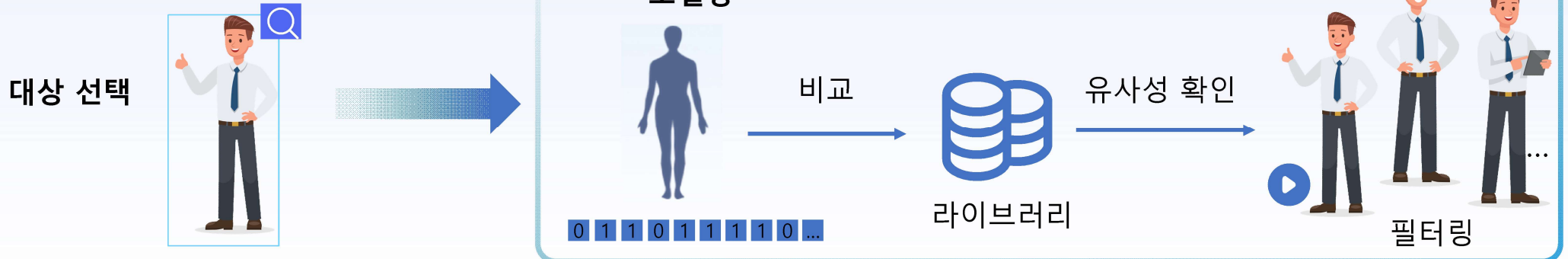
AcuSearch

# AcuSearch

## 모델링 및 저장



## 모델링 및 검색





# AcuSearch



# 지원 모델

AcuSense 3.0



## IPC

시리즈	펌웨어 버전	출시 시간
G5 플랫폼	V5.7.17	2024.06
H13 플랫폼(2xx7G3)	V5.8.2	2024.10

## NVR

시리즈	펌웨어 버전	출시 시간
DeepinMind M 시리즈	V5.02	출시된
M-VPro 시리즈	V5.02	출시된
AcuSense가 포함된 I 시리즈(Version E)	V5.02	출시된
AcuSense 탑재 K 시리즈(Version B 제외)	V4.82.000	출시된





# Audio 2.0

**Crystal-Clear audio**  
with intelligence

# 문제점



- 현장의 복잡한 시나리오는 수음 성능에 영향을 미칩니다
- 스피커는 소리 크기 향상에 한계가 있습니다



- 양방향 오디오 효과는 마이크 및 스피커 성능에 따라 제한됩니다.



스마트 PA 알고리즘



명확하고  
더 큰 음성

Two-way Audio


Live Guard



Smart PA Speaker 

하나의 마이크로  
거리를 두배로

Built-in Arrayed  
**Dual-Mic** 



음성을 보다  
명확하고 크게 

사람의 목소리   
주변 소음 

# Arrayed Dual-Mic

## 오디오 2.0 카메라가 필요한 이유

### 오디오 2.0 카메라



- **더 나은 잡음 감소 효과**
- 더 길어진 음성 수음 거리
- 더 큰 음성 출력

### 일반 카메라



- 주변 소음
- 짧은 음성 수음 거리
- 약한 음성 출력

# 오디오 2.0이 가져올 수 있는 이점

- 실내 및 실외 사용 모두 효과적
- 복잡한 시나리오를 처리할 수 있어야 합니다.



# 기능별 솔루션

## 출입구

양방향 오디오 상호 작용



## 정문

원격으로 문 열기(개발 중)



## 마당

PTRZ+ 양방향 오디오



## 펜스

라이브 가드 및 양방향 오디오



더 나은 Live Guard 효과

더 긴 억제 거리

양방향 오디오 존재부터 우수성까지





# Motorization 2.0

**Dome revolution,**  
no cover removal



# PTRZ 카메라

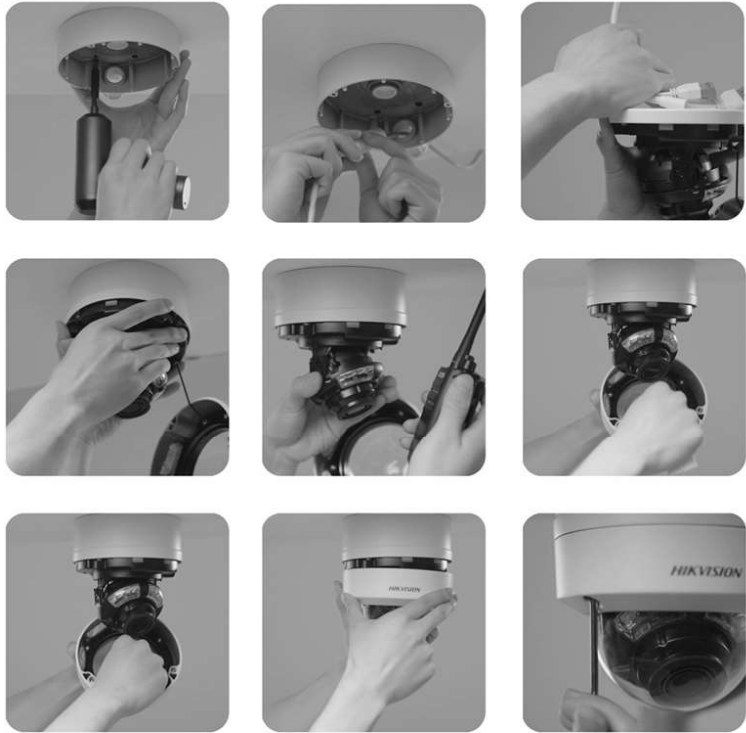
원격 조정으로 하루 종일 보호

## 하이라이트



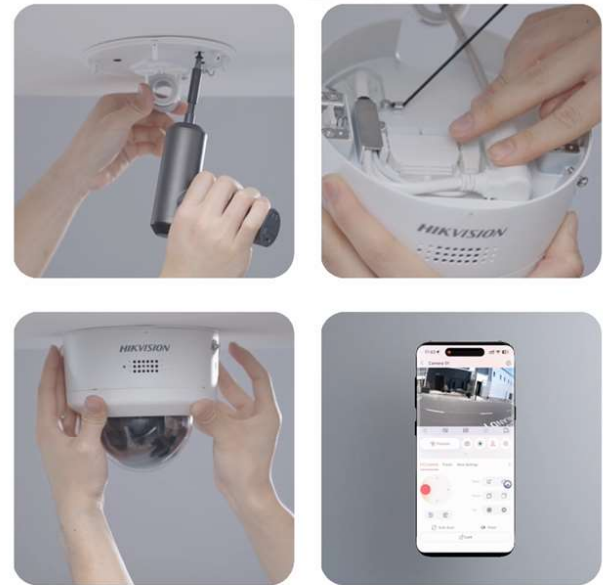
## 이익

# PTRZ 장점



*Normal Camera Installation*

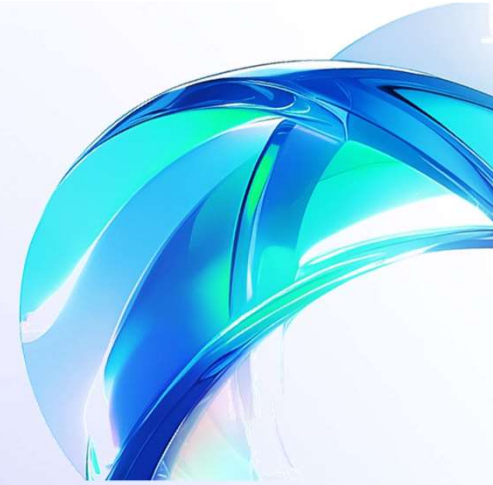
VS



 **80% Time Saved**

*PTRZ Camera Installation*

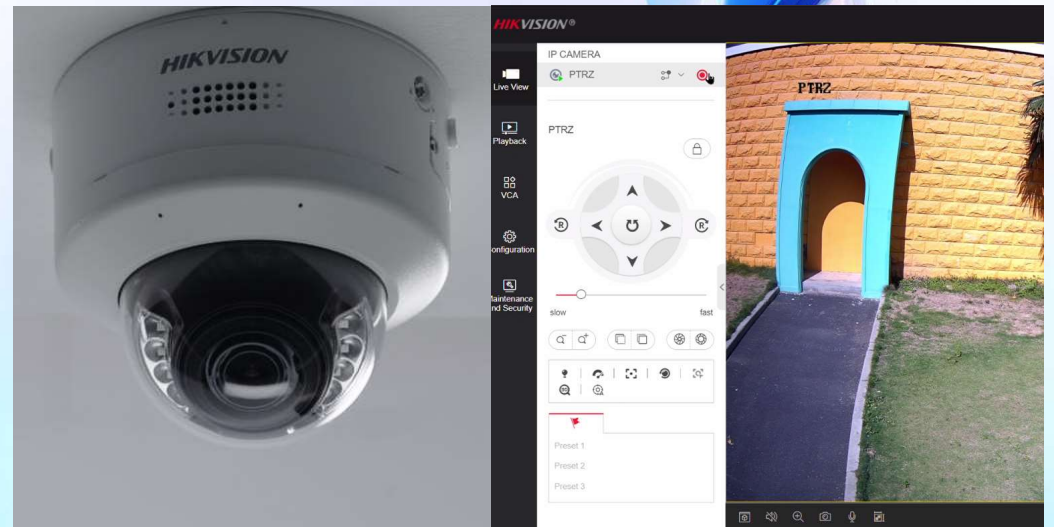
# PTRZ 설치 데모 영상



# PTRZ 장점



기존 돔 카메라

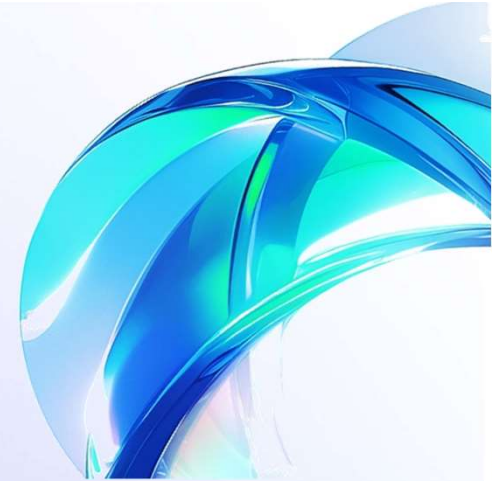


하이크비전 PTRZ 카메라

핵심 장점 - 덮개를 제거할 필요가 없습니다!!

# 새로운 소켓 디자인

Hikvision  
PTRZ Camera



새로운 소켓 디자인은 설치자의 배선  
효율성을 향상시키고 더 나은 방수 성능을  
달성하는 데 도움이 됩니다.

어떤 것이 추가로 변경되었을까요?

# 방부식 제품



(NEMA 4X)

**CORROSION  
RESISTANT+**



- 제품 수명 연장
- 부식으로 인한 외관 및 기능 문제의 위험 방지

\* 카메라는 물을 직접적으로 맞지 않는 해변 마을과 지역에서 사용하도록 지원합니다.

## EIS



- 이미지 안정화 기술
- 이미지 진동을 효과적으로 제어할 수 있습니다.
- 영상의 불안정성을 효과적으로 줄입니다.

## 이미지 보정

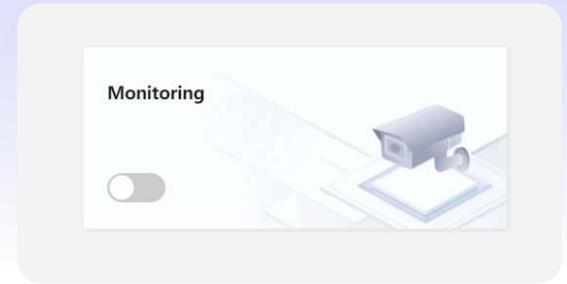
이미지 왜곡을 대폭 개선



보정 후



## 회전 모드



회전 모드를 더욱 쉽게 찾을 수 있으며, 모니터링 모드로 전환할 필요가 없음



# 친환경 패키지 디자인



접힌 판지



생분해성 PLA 소재 또는 액세서리  
포장용 종이





# 제품 쇼케이스

ColorVu 3.0

DS-2CD21X7G3-LI2YU



Audio 2.0

DS-2CD23X7G3-LIS2UY/SL(RB)  
DS-2CD23X7G3-LIS2YU



AcuSense 3.0

DS-2CD20X7G3-LI2UY/SL(RB)  
DS-2CD20X7G3-LI2YU



DS-2CD26X7G3-LIS2UY/SL(RB)  
DS-2CD26X7G3-LIS2YU



DS-2CD2TX7G3-LIS2YU/SL(RB)  
DS-2CD2TX7G3-LIS2YU



DS-2CD27X7G3-LIPTRZS2YU/SL(RB)  
DS-2CD27X7G3-LIPTRZS2UY

Motorization 2.0



(2025H1 예정)

4,6,8MP 사용 가능



THANKS