

퀵가이드

GUI 4.0 녹화기

GUI 4.0

녹화기

사용자 가이드편



Hikvision

DVR | NVR 시리즈



HIKVISION[®]
www.hikvision.com



목 차



HDTV / AHD / CVI / CVBS / IP 카메라 입력

설치

- 녹화기 설치
- HDD 설치
- 네트워크 케이블 연결
- 모니터 연결

로그인

- 일반 로그인
- 패턴 로그인

네트워크 설정

- TCP/IP 주소 변경

녹화 설정

- 스케줄 설정
- 이벤트 설정

일반 설정

- 실시간 보기 (라이브 뷰)
- 재생
- 백업
- 푸쉬 알람
- 장치 등록 (Hik-Connect)

장치 활성화 / 패턴

- 비밀번호 생성
- 패턴 등록

카메라 연결

- 아날로그 카메라 연결
- 네트워크 카메라 연결

Hik-Connect 설정

- UPnP 활성화
- 플랫폼 연결
- 어플 다운 및 설치

Hik-ProConnect

- 소개



하이크비전코리아

경기도 성남시 분당구 판교역로
192번길 14-1 판교메지빌딩 5층
콜센터: 1811-5998 오전09~오후05:30



유튜브

유튜브 검색란에서 "하이크비전코리아"를 검색하세요.



설 치 녹화기 설치, HDD 설치

녹화기 설치

- 오디오 및 영상 케이블 연결이 충분한 공간을 확보합니다.
- 케이블 배선시 벤딩 반경이 직경의 5배 이상인지 확인합니다.
- 알람 케이블을 연결합니다.
- 랙 장착시 최소 2cm(≈0.75-inch)의 공간을 둡니다.
- 녹화기 및 카메라등에 접지가 되었는지 확인합니다.
- 설치 환경 온도는 "-10 ~ +55°C, +14 ~ +131°F" 입니다.
- 설치 환경 습도는 "10% ~ 90%" 입니다.

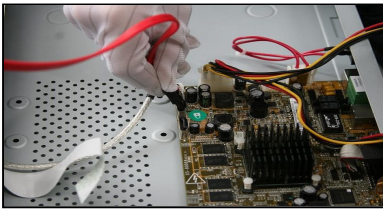


* 설치 영상

HDD 설치

필요 도구: 십자 드라이버

- 녹화기 전용 하드디스크를 준비합니다.
- 하드디스크를 설치하기 전에 전원이 분리되었는지 확인합니다.



1 단계

- 녹화기 커버를 제거하기 위해 나사를 풀어줍니다.

2 단계

- 하드디스크를 장착하기 위해 SATA 케이블, 전원 케이블, 하드디스크용 나사를 준비합니다.

3 단계

- SATA 케이블과 전원 케이블을 하드디스크에 연결합니다.

4 단계

- 나사를 이용하여 하드디스크를 녹화기에 고정합니다.

5 단계

- 녹화기 커버를 장착하고 나사를 고정합니다.

설 치 네트워크 케이블 연결, 모니터 연결

네트워크 케이블 연결 (UTP)

- 네트워크 케이블을 모뎀 또는 공유기 포트에 연결합니다.
- 녹화가 하면 패널 LAN 단자에 네트워크 케이블을 연결합니다.



LAN 포트



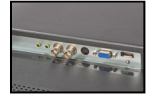
랜선 연결

모니터 연결

- HDMI 케이블 또는 VGA 케이블을 모니터와 녹화기에 연결합니다.



녹화기 뒷면



모니터 뒷면

장치 활성화 비밀번호 생성, 비밀번호 초기화 설정, IP 카메라 비밀번호 등록

장치 활성화

- 처음 실행시에는 장치를 활성화 시켜줘야합니다.
- 아이디는 기본 "admin"이며, 관리자 비밀번호를 생성합니다.



* 장치 활성화 영상



* 초기화 요청 영상

- ① 신규 비밀번호를 생성합니다.
- ② 생성된 비밀번호를 다시 한번 입력합니다.
- ③ 비밀번호 분실시 재설정을 위한 방식입니다.
 - 이메일 예약 설정 (이메일을 통한 재설정 방식)
- ④ IP카메라 비밀번호 등록



- 장치의 보안을 위해 "대문자, 소문자, 특수문자" 3가지 이상을 조합하여 비밀번호 생성을 권장합니다.
- admin이 포함된 비밀번호는 생성할 수 없습니다.
- 비밀번호는 주기적으로 변경할 것을 권장합니다.



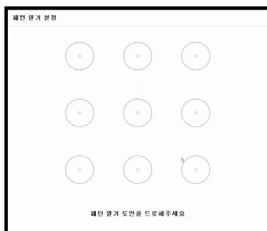
비밀번호 설정

패턴 등록 패턴

패턴 설정

- 패턴을 이용하여 로그인을 진행할 수 있습니다.
- 장치가 활성화된 상태에서 최소 4개 점을 연결하여 그림니다.
- 패턴 설정을 두번에 거쳐 동일하게 설정이 되어야 합니다.

- ! · 패턴 로그인은 사용자 선택입니다.
- 원치 않는 경우 마우스 오른쪽 버튼 또는 다음으로 넘겨도 됩니다.



패턴 로그인

로그인

장치 로그인

- 설정 및 기타 기능을 위해 로그인을 진행합니다.
- 아이디를 선택하고, 비밀번호를 입력합니다.
- 로그인을 클릭하여 장치에 연결합니다.
- 패턴 로그인인 경우 설정한 패턴을 마우스로 그려 접속합니다.

- ! · 연속적으로 비밀번호를 틀렸을 경우 관리자 7회, 운영자 5회를 제한하여 60초간 장치가 잠깁니다.



로그인



패턴 로그인

카메라 연결 아날로그

카메라 연결

- 카메라 연결을 위해 동축 케이블을 준비합니다.
- 동축 케이블을 카메라와 녹화기에 연결합니다.

- ! · 아날로그 (TVI, AHD, CVI, CVBS) 입력 신호 지원
- 화면이 나오지 않는 경우 카메라 해상도와 녹화기 해상도를 확인하세요.



카메라 연결



녹화기 연결

카메라 연결 네트워크 카메라

카메라 연결 (PoE 연결)

- LAN 케이블을 사용하여 카메라 LAN 포트와 녹화기 PoE 포트에 연결합니다.



- 카메라가 PoE를 지원하는지 확인하세요.

카메라 연결 (수동 추가)

- 실시간 보기 또는 녹화를 위해 네트워크 카메라를 장치 연결 목록에 추가합니다.
- 메뉴에서 아이콘 을 클릭합니다.
- 아이콘 을 클릭하여 사용자 지정 추가를 클릭합니다.
- IP 주소, 프로토콜, 관리 포트 및 정보를 입력합니다.
- IP 카메라의 이름 및 비밀번호를 입력 후 확인을 클릭하여 IP 카메라를 추가합니다.

카메라 연결 (자동 추가)

- 실시간 보기 또는 녹화를 위해 네트워크 카메라를 장치 연결 목록에 추가합니다.
- 메뉴에서 아이콘 을 클릭합니다.
- 하단의 추가되지 않은 온라인 카메라를 클릭합니다.
- 장치 선택 후 활성화를 진행합니다. 아이콘 을 클릭하여 장치를 추가합니다.

추가되지 않은 온라인

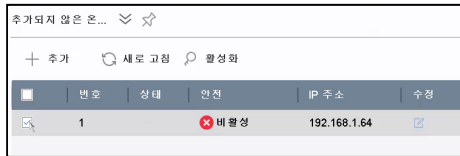
- 장치의 활성화, IP주소, 장치 추가 등에 사용이 가능합니다.



카메라 연결



*IPC 추가 영상 보기



추가되지 않은 온라인

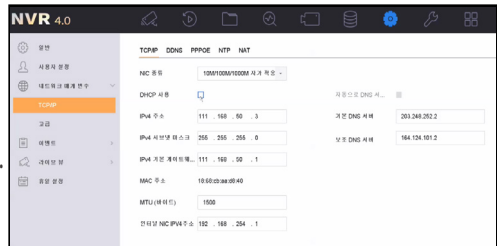
네트워크 설정 TCP/IP 주소 변경

네트워크 기본 설정

- 네트워크 망을 통한 외부 접속을 위해 랜선을 공유기 또는 모뎀 포트에 연결 후 녹화기의 LAN 포트에 랜선을 연결합니다.
- 메뉴에서 아이콘 을 클릭합니다.
- 네트워크 매개 변수의 TCP/IP → TCP/IP에서 주소를 입력합니다.




- DHCP 사용시에는 자동으로 IP주소를 할당 받습니다.
- DHCP 미사용시에는 수동으로 IP주소를 입력할 수 있습니다.
- IPv4, IPv4 서브넷 마스크, IPv4 기본 게이트웨이, DNS 서버 주소는 필수 항목입니다.

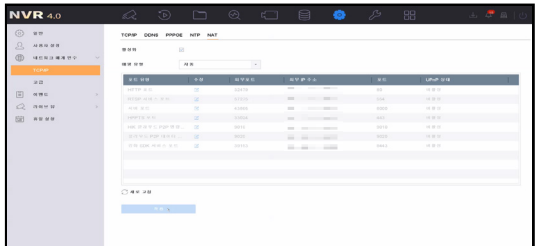


네트워크 설정

UPnP 설정 자동 포트 매핑

자동 포트 매핑

- 외부 접속을 위해 포트를 열어줘야 합니다.
- 메뉴에서 아이콘  을 클릭합니다.
- 네트워크 매개 변수의 TCP/IP → NAT 항목으로 이동합니다.
- 활성화 선택 후 매핑 유형을 선택합니다.
- 자동 또는 수동으로 포트를 열어줍니다. (선택사항)




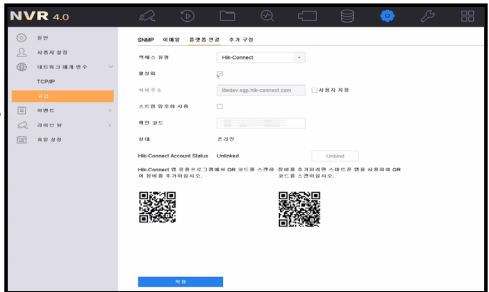
- 외부 IP 주소를 꼭 확인합니다.
- IP 주소를 받지 않는다면 연결된 네트워크 망을 확인해 주세요.

카메라 연결

플랫폼 연결 활성화

Hik-Connect

- 외부 접속을 위해 Hik-Connect 활성화를 진행합니다.
- 메뉴에서 아이콘  을 클릭합니다.
- 네트워크 매개 변수의 고급 → 플랫폼 연결 항목으로 이동합니다.
- 활성화가 실행되면 확인 코드(확인 코드를)를 생성하게 됩니다.
- 이중화된 확인 코드를 생성하고 약관을 읽어주세요.
- 플랫폼 연결 설정 완료 후 적용을 눌러 활성화를 진행합니다. (적용시 온라인 상태로 변경됩니다.)



Hik-Connect 활성화

설치 및 가입 Hik-Connect

다운로드 및 설치

- 주소: <https://appstore.hikvision.com>
- 주소 또는 우측 QR코드를 찍고 다운로드 페이지로 이동합니다.
- 다운로드 페이지에서 어플을 설치합니다.



다운로드 페이지

가입


- 이메일 주소 또는 휴대폰 번호로 계정 가입을 진행합니다. (인증 코드는 통신사에 따라 수신 받는 시간대가 다를 수 있습니다.)
- 사용 중인 나라를 잘 선택해 주셔야 합니다. 속도에 영향이 있을 수 있습니다.
- 다운로드 페이지에서 어플을 설치합니다.



- Hik-Connect의 서버는 공유가 되지 않습니다. (나라에 따라 등록이 되니 꼭 나라를 선택하세요.)

녹화 설정 스케줄 녹화 설정 (연속 녹화, 움직임 등)

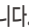
스케줄 설정

- 상단 메뉴 아이콘  을 클릭합니다.
- 저장소 → 녹화 설정에서 카메라 선택 후 스케줄을 활성화합니다.
- 녹화 스케줄은 연속 녹화, 이벤트, 움직임 감지, 알람 녹화, 움직임/알람, 움직임 및 알람, 없음으로 구분됩니다.
- 모든 스케줄을 동일하게 설정한다면 하단의 복사 대상을 클릭하여 카메라를 선택하고 저장합니다.



* 녹화 설정 영상 보기

이벤트 설정 (선택)


- 상단 메뉴 아이콘  을 클릭합니다.
- 이벤트 → 일반 이벤트 설정 또는 스마트 이벤트에서 원하는 이벤트를 선택 후 사용을 클릭하여 이벤트를 활성화합니다.
- 감강도(민감도) 설정에 따라 감지율이 달라집니다.



* 움직임 녹화 설정 영상 보기


실시간 보기 라이브 뷰

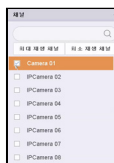
라이브 뷰 보기

- 상단 메뉴 아이콘  을 클릭합니다.
- 영상을 선택하여 더블 클릭시에는 전체 화면으로 변경됩니다.
- 영상 클릭 시 하단바가 생깁니다. 하단바에는 캡처, 빠른 재생, PTZ 제어, 줌, 오디오 작동등에 대한 간편 기능이 지원됩니다.
- 사용하는 카메라 및 녹화기에 따라 지원 여부가 달라집니다. (장치 옵션에 따라 지원)

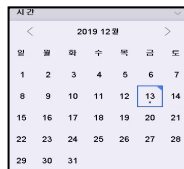
재생 녹화 영상

재생하기

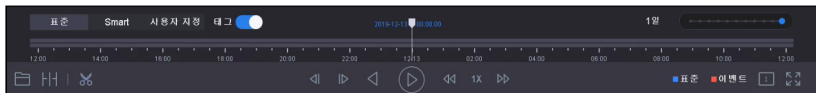
- 상단 메뉴 아이콘  을 클릭합니다.
- 왼쪽 목록에서 카메라를 선택합니다.
- 녹화된 날짜 선택 후 하단 재생바에서 재생을 클릭합니다.



채널 선택




달력 선택

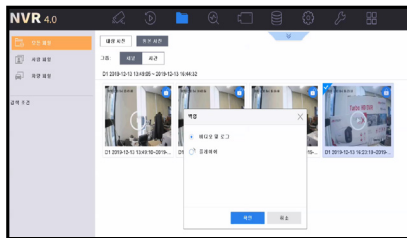


재생바

백업 저장 영상

저장하기


- 상단 메뉴 아이콘  을 클릭합니다.
- 검색 유형 모든 파일, 사람 파일, 차량 파일을 선택합니다.
(장치 옵션에 따라 지원)
- 시간대와 카메라를 선택하고 검색을 클릭합니다.
- 저장할 파일을 선택하고 백업 클릭 시에는 비디오 및 로그(영상 기록)와 플레이어(PC에서 영상 재생 시 필요)가 있습니다. 선택 후 확인을 클릭하면 저장이 됩니다.



백업

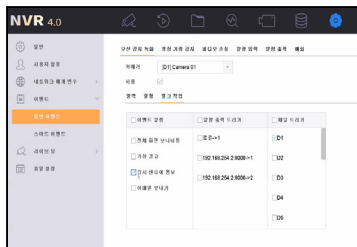
푸쉬 알람 녹화기 설정

링크 작업

- 상단 메뉴 아이콘  을 클릭합니다.
- 시스템 → 이벤트 → 일반 이벤트에서 움직임 감지 또는 사용할 이벤트 유형 설정 후 링크 작업 화면으로 이동합니다.
- 링크 작업의 이벤트 알림 유형에서 가시 센터에 통보를 클릭하여 저장합니다.



- 전체 화면 모니터링: 이벤트 발생 시 전체 화면 표시
- 가청 경고: 녹화기 또는 장치에서 비프음 발생
- 감시 센터 통보: 푸쉬 알람
- 이메일 보내기: 경고 발생 시 이메일 보내기 (이메일 등록 시 캡처 내용만 보내집니다.)



링크 작업

장치 등록 Hik-Connect


Hik-Connect

- 어플을 실행하고 장치 추가 아이콘을 클릭합니다.
- 장치 하단 패널 또는 로컬 화면에서 QR코드를 휴대폰으로 장치를 스캔합니다.
- 스캔이 안될 경우 수동 추가를 클릭하여 장치의 시리얼 번호를 입력하여 장치를 추가합니다.




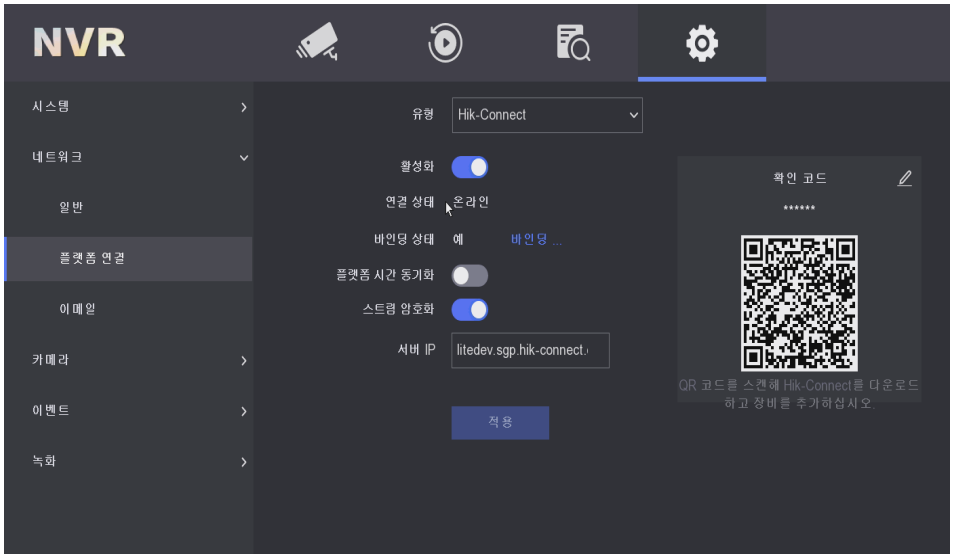
* Hik-Connect 등록 영상 보기

부저음

- 녹화기에서 부저음 발생은 이벤트 연동 작업시 “가청 경고”가 체크되어 있는 경우 부저음이 발생합니다.
- 이벤트 작업과 무관하게 부저음 발생시에는 실시간 보기 상태에서 아이콘  을 클릭 후 문제를 파악합니다.

Hik-Connect

- 외부 접속을 위해 Hik-Connect 활성화를 진행합니다.
- 메뉴에서 아이콘  을 클릭합니다.
- 네트워크 → 플랫폼 연결 항목으로 이동합니다.
- 활성화가 실행되면 확인 코드(확인 코드)를 생성하게 됩니다.
- 이중화된 확인 코드를 생성하고 약관을 읽어주세요.
- 플랫폼 연결 설정 완료 후 적용을 눌러 활성화를 진행합니다.
(적용시 온라인 상태로 변경됩니다.)



The screenshot shows a web management console for Hik-Connect. The top navigation bar includes icons for camera, play, search, and settings. The left sidebar lists system settings: 시스템, 네트워크, 일반, 플랫폼 연결 (highlighted), 이메일, 카메라, 이벤트, and 녹화. The main content area is titled 'Hik-Connect' and shows the following settings:

- 유형: Hik-Connect
- 활성화:
- 연결 상태: 온라인
- 바인딩 상태: 예
- 플랫폼 시간 동기화:
- 스트림 암호화:
- 서버 IP: litedev.sgp.hik-connect.

On the right, there is a '확인 코드' (Confirmation Code) section with a QR code and a download icon. Below the QR code, it says: 'QR 코드를 스캔해 Hik-Connect를 다운로드 하고 장비를 추가하십시오.'

At the bottom right, there is a blue button labeled '적용' (Apply).

Hik-Connect 활성화