

## HD TVI DVR GUI4.0 및 GUI3.0 비교 가이드

목차

HD DVR GUI4.0 및 GUI3.0 로컬 페이지 비교 설명.....	1
1, 메인 페이지&라이브뷰 .....	3
타깃 검측이 라이브뷰랑 같은 페이지에 있음	
2, 재생 .....	4
3, 백업 ( 파일 관리 ) .....	4
4, 채널 관리.....	4
5, 스마트 분석 .....	5
6, 저장 관리.....	5
7, 시스템 관리 .....	6
8, 시스템 유지 .....	6
9, 기타 .....	6
PTZ 컨트롤.....	6
알람/예외알림.....	7
수동 녹화.....	7
종료,로그아웃,재부팅.....	8
메인/서브 포트 전환.....	8
원 버튼 전체 채널 연속 녹화 시작.....	8
다운로드 진행율.....	9

# 1. 메인 페이지 & 실시간 보기

그림 1. GUI 4.0 메인 페이지

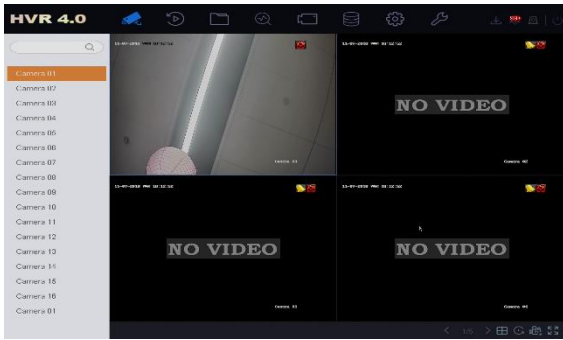
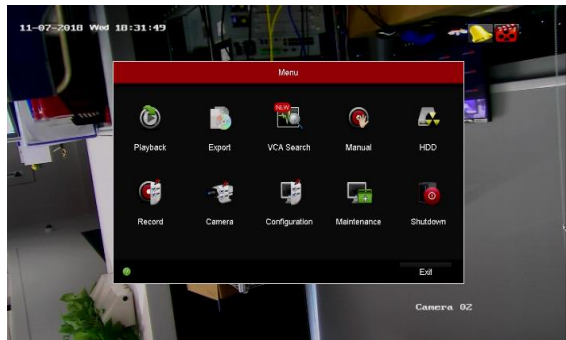


그림 2. GUI 3.0 메인 페이지



GUI 4.0 는 설정 메뉴가 직접 나타납니다. GUI3.0 은 마우스 우클릭후 메뉴를 눌러야 설정 메뉴가 나오며, 새 메뉴의 기능 분류에 대해서 성능 개선이 되었습니다. 클라이언트/웹페이지와 스타일이 더 비슷해졌습니다.

팁 : GUI4.0 실시간 화면에서 마우스 우클릭으로 전체화면 진입/나가기 가능.

## 타겟 검색. 실시간 화면과 같은 화면



그림 3. 타겟 감지 ( Target Detection )

GUI 4.0 페이지. 새로운 추가 기능, **스마트 검색 ( VCA )**, 차량감지, 얼굴 감지, 사람 감지 기능을 선택한 후, 사건이 발생시 해당 감지를 클릭하여 좌측 리스트에 이미지가 표출 됩니다. 이미지를 클릭하면 해당 영상을 볼 수 있습니다. 【비고 : IDS 지능형 녹화기 및 73,81,90 시리즈만 이 기능 지원】

중요!: 차량 감지는 차량 및 번호판을 감지하기 위한 카메라를 사용해야 합니다.

## 2. 재생

그림 4. GUI 4.0 재생



그림 5. GUI 3.0 재생



GUI 4.0 재생 페이지는 약간의 변화가 있습니다. 일반 및 스마트, 사용자 정의, 태그 등 4 가지 재생 방식

## 3. 백업 ( 파일관리 )

그림 6. GUI 4.0 파일 관리

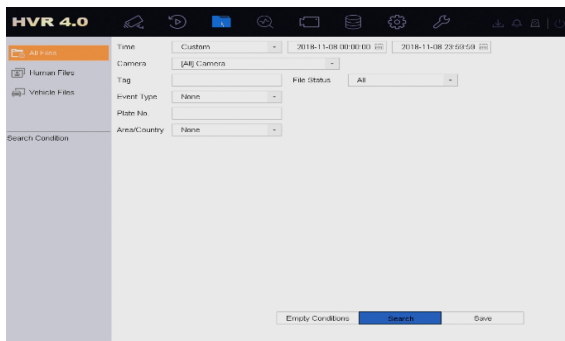
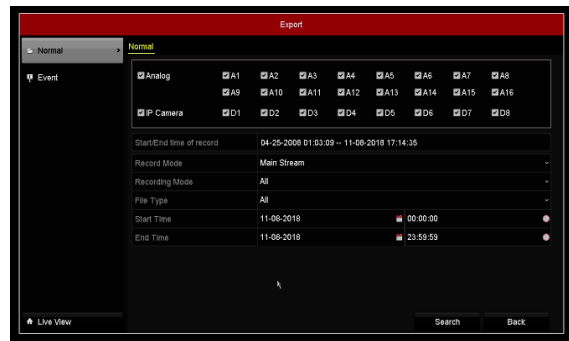


그림 7. GUI 3.0 백업



GUI4.0 의 파일 관리는 GUI 3.0 는 백업이랑 같습니다. 파일에 대해서 검색 가능하고 자주 사용하는 룰을 저장 가능합니다

## 4. 채널 관리

그림 8. GUI 4.0 채널 관리

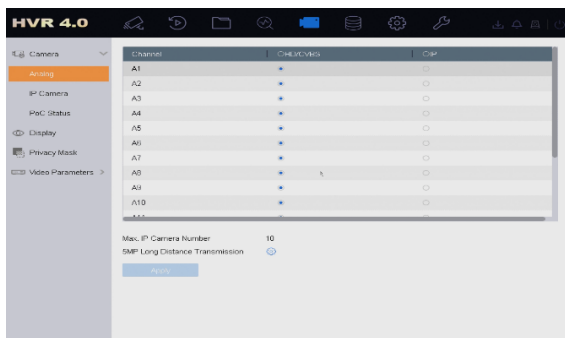


그림 9. GUI 3.0 채널 관리



GUI4.0 은 "움직임 감지", "스마트 감지", "비디오 로스", "영상 가림 알람"을 시스템 설정 페이지에 이동하고 GUI3.0 에 영상 매개변수 를 하기 페이지에 이동

## 5. 스마트 분석

그림 10. GUI 4.0 스마트 분석

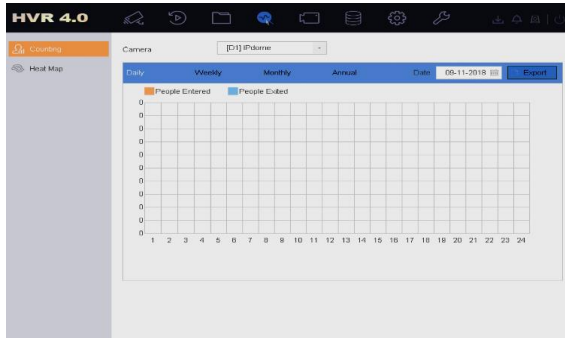


그림 11. GUI 3.0 스마트 분석



GUI4.0 은 "행위 분석", "얼굴 검색", "차량 검색"을 파일 관리로 이동하고 피플 카운팅 및 히트맵을 유지

## 6. 저장 관리

그림 12. GUI 4.0 스토리지 관리

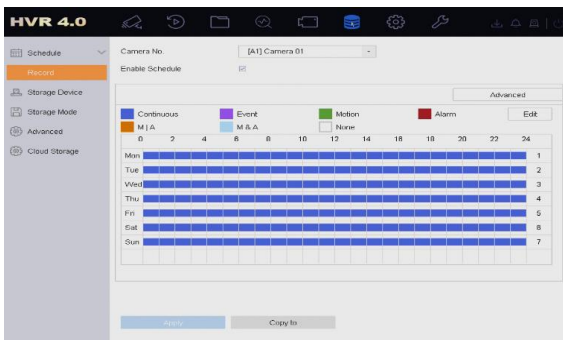
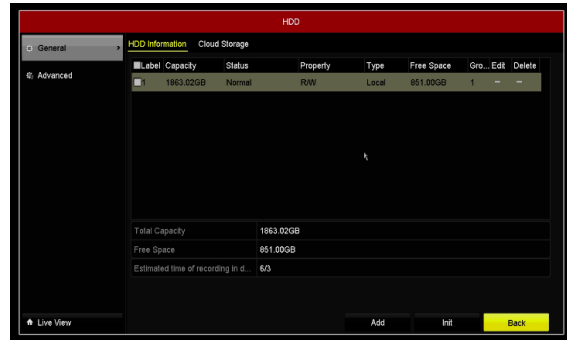


그림 13. GUI 3.0



### HDD 관리

GUI4.0 은 GUI3.0 메뉴에서 HDD 관리 및 녹화 설정 페이지를 저장 관리로 합병하고 매개 변수 설정을 채널 관리 페이지로 이동

## 7. 시스템 관리

그림 14. GUI 4.0 시스템 관리

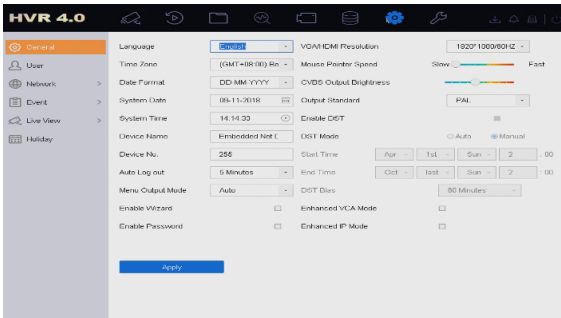
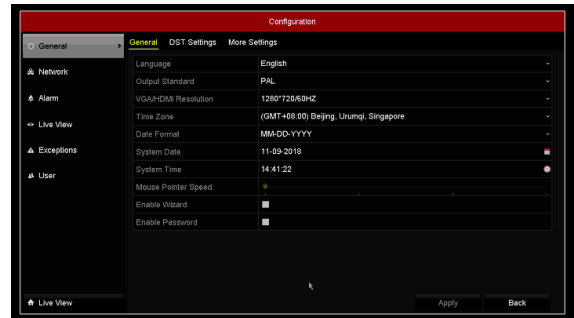


그림 15. GUI 3.0 시스템



### 관리

GUI4.0 은 "일반 이벤트, 스마트 이벤트 및 예외"을 시스템 관리 "이벤트"로 이동, 동시에 휴일 설정은 하기 페이지로 이동. "채널 제로"도 하기 페이지 "실시간 보기"로 이동. 이외 사용자 설정 페이지에 로컬 실시간 권한 설정 추가

## 8. 시스템 유지

그림 16. GUI 4.0 시스템 유지

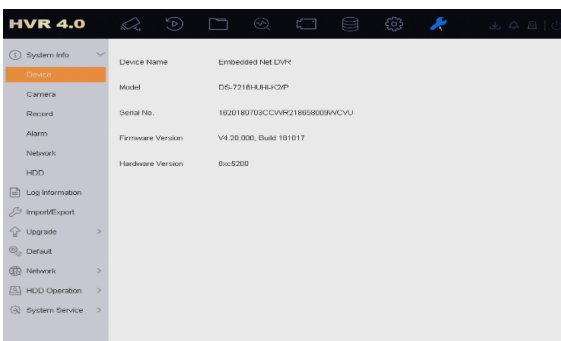
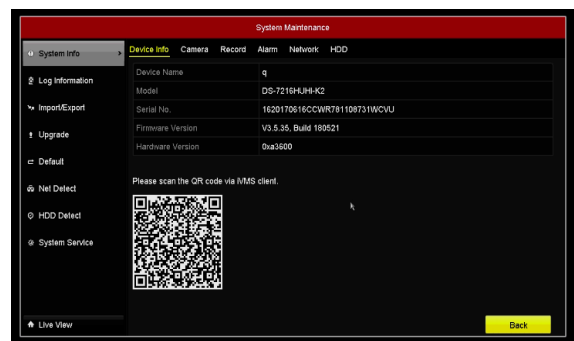


그림 17. GUI 4.0 시스템 유지



이 페이지는 추가/삭제된 부분이 없고 표출 방식 변경

## 9. 기타

### PTZ 컨트롤

그림 18. GUI 4.0PTZ 컨트롤

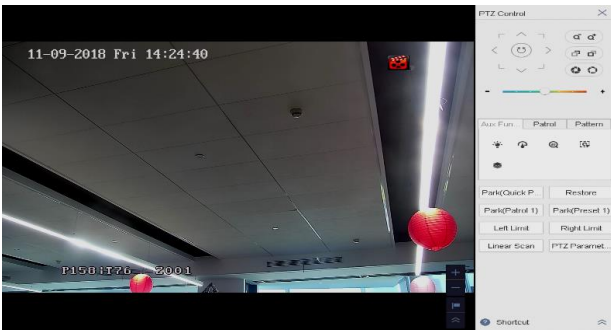
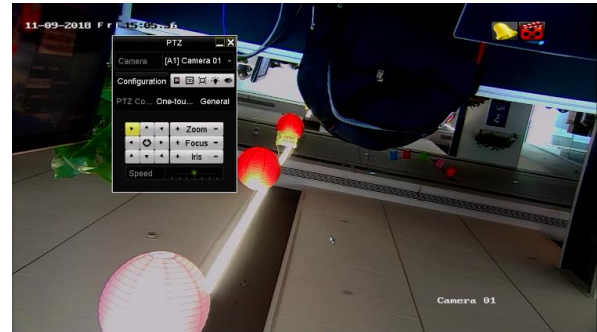


그림 19. GUI 3.0PTZ 컨트롤



새로운 PTZ 컨트롤 페이지,프리셋 썸네일 이미지 표출 됨

## 알람/예외 알림

그림 20. GUI 4.0 알람 예외 알림

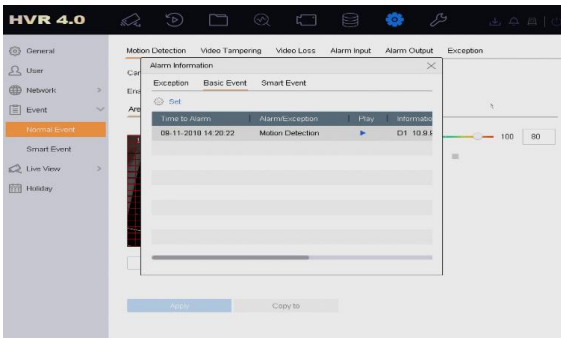
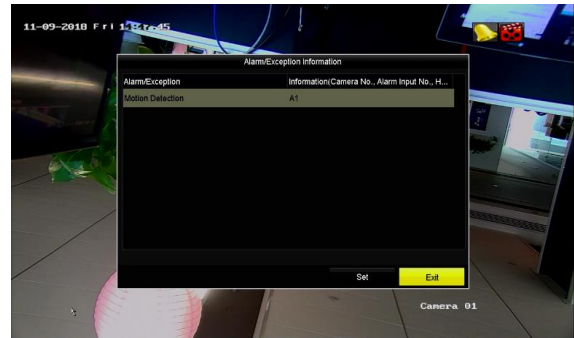



그림 21. GUI 3.0 알람 예외 알림



GUI4.0 알람 및 예외 알림은 우측 종모양 표시, 알람 개수 표기, GUI3.0 은 라이브 뷰 좌측 아래에 표시, 느낌표 클릭하여 자세한 정보볼 수 있음. 새  메뉴는 Exception, Basic Event, Smart Event 유형 분류 하여 표출

## 수동 녹화



그림 22. GUI4.0 수동 녹화

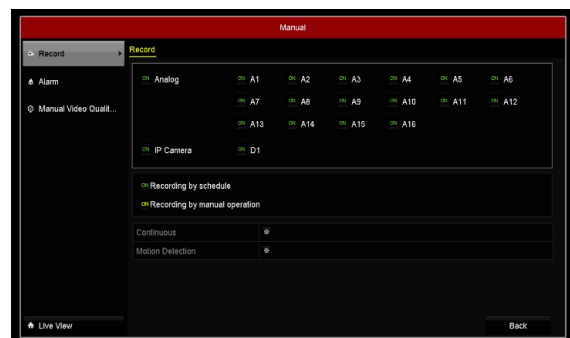


그림 23. GUI 3.0 수동 녹화

GUI4.0 수동 녹화는 라이브 화면에서 하기 툴바에서 클릭하여 가능, GUI3.0 은 라이브뷰 툴바에서 클릭

가능하며 수동 메뉴에서 on/off 가능, 실사용 수가 적어 삭제.

## 종료,로그 아웃,재부팅

그림 24. GUI 4.0 종료,로그 아웃,재부팅



그림 25. GUI 3.0 종료,로그 아웃,재부팅



GUI4.0 은 우측 위 버튼을 클릭하여 윗 메뉴 호출,GUI3.0 은 메인 메뉴에서 진입 가능

## 메인/서브 포트 변경

GUI4.0 서브 포트 변경을 취소,서브 스크린은 라이브뷰만 가능,마우스 제어 기능 없음

## 원 버튼 전체 채널 연속 녹화 시작

그림 25. GUI4.0 원 버튼 전체 채널 연속 녹화 시작

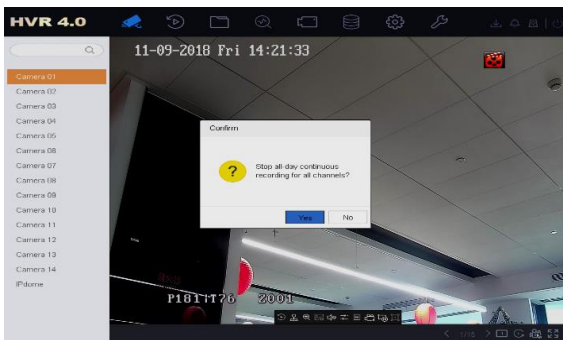
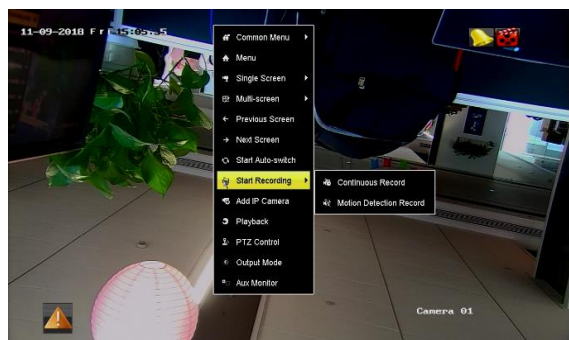



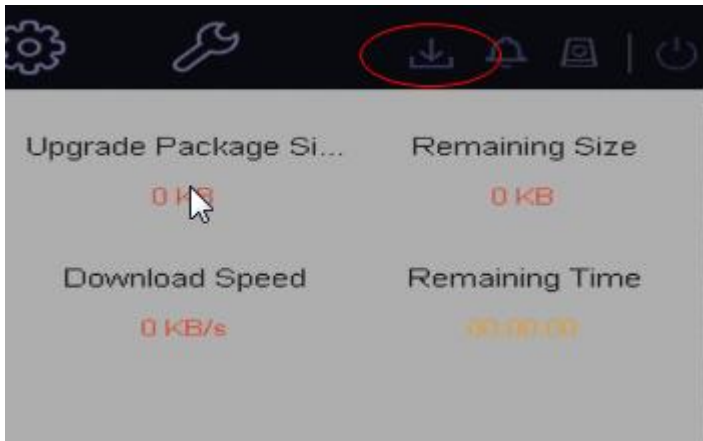
그림 26. GUI 3.0 원 버튼 전체 채널 연속 녹화 시작




GUI4.0 라이브뷰 하기에  버튼 클릭하면 원 버튼 전체 채널 연속 녹화 시작 , GUI3.0 은 마우스 우클릭시 해당 기능 버튼 있음



## 다운로드 진행율



GUI4.0 메인 메뉴에서 버튼  클릭하면 다운로드 진행율 표시, GUI3.0은 이 기능 없음