



**Hik-ProConnect**

통합 보안 솔루션  
효율 향상과 보안 위주

# 영상이 안나와요...



전화를 통한 비효율적인 소통이 유용한 정보를 얻기가 어려우며 문제가 해결되지 않습니다.



현장이 너무 멀어서 비용, 시간이 많이 필요합니다.



현장 문제를 매우 빠르게 해결할 수 없을 때 고객 불만이 나타납니다.





## 어시스턴트

- 각 현장에 장치 관리
- 실시간 이슈 피드백 제공
- 원격으로 이슈 해결

## 관리자

- 전문적인 장치 관리 서비스 제공
- 고객의 문제를 효율적으로 해결
  - 부가가치 서비스 제공





어시스턴트 & 관리자



Hik-ProConnect: 통합 보안 서비스 솔루션



**Hik-ProConnect**

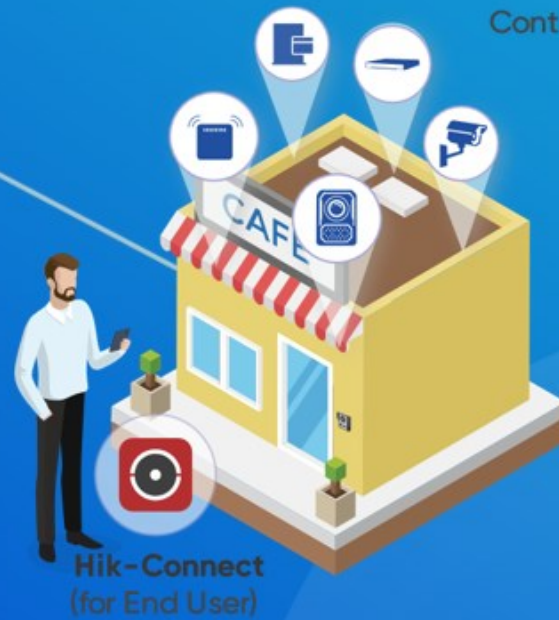
는 어떻게 관리할까요?

## Hik-ProConnect는 어떻게 관리할까요?



### 설치 업자 또는 관리자

중앙 집중식 관리  
원격 구성 및 유지 관리

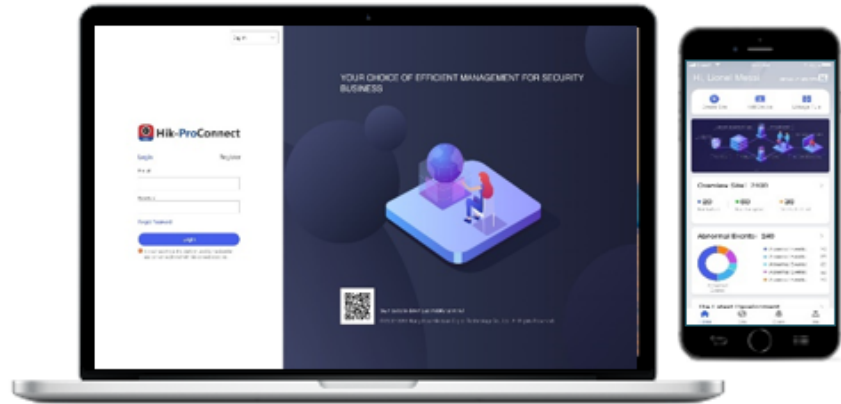


### 사용자

간단한 어플 및 웹페이지로  
장치를 관리합니다.

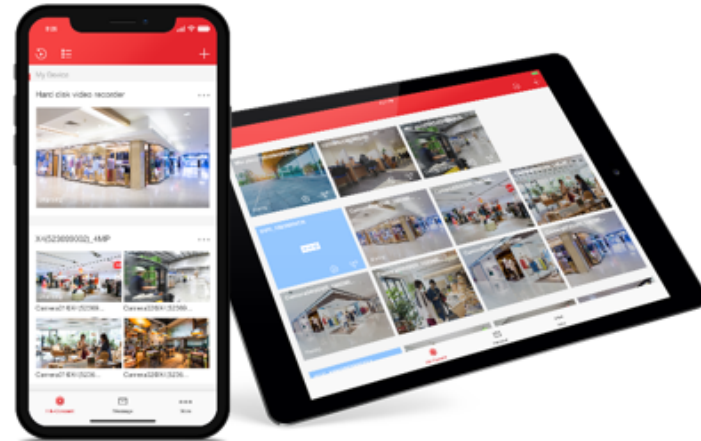
# Hik-ProConnect vs. Hik-Connect

설치 업자  Hik-ProConnect



- ✓ 고객 및 서비스 관리
- ✓ 유지 보수를 위한 원격 구성
- ✓ 장치 상태 실시간 확인

사용자  Hik-Connect



- ✓ 장치 관리
- ✓ 라이브 뷰 및 재생 보기
- ✓ 알람 수신

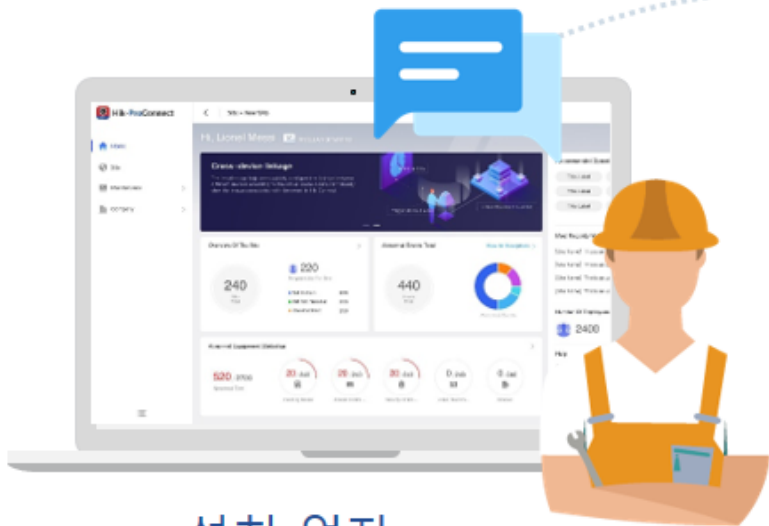




**Hik-ProConnect** 가 업자 비용을 절감하고  
관리 효율성을 향상시키는 방법은 무엇입니까?



# 권한 신청 및 부여



설치 업자  
장치 권한 신청

장비 인계 및 권한 부여 신청

아니오

예

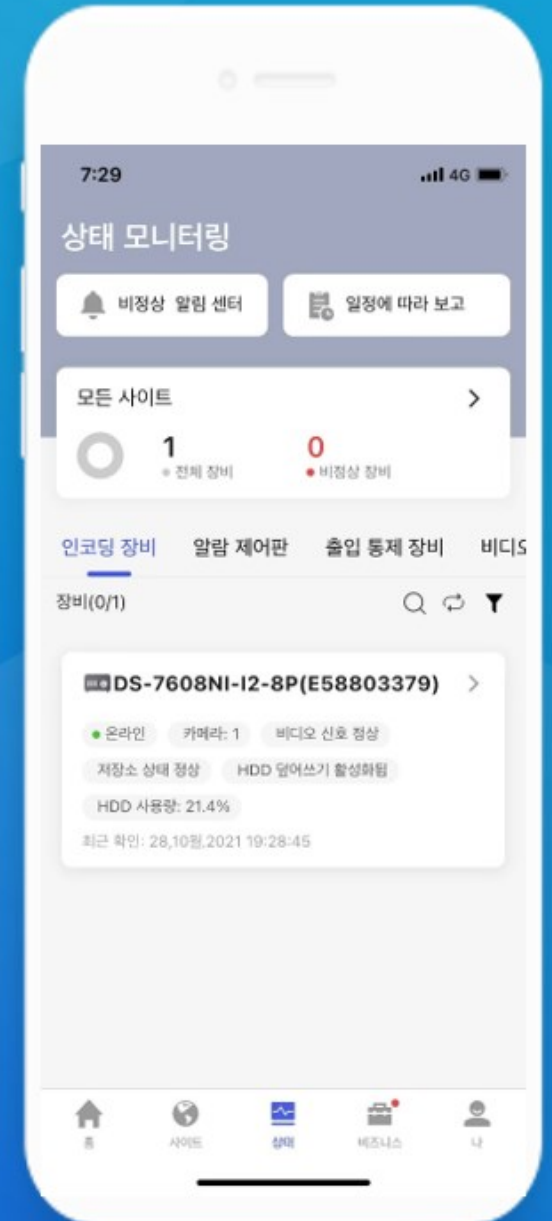
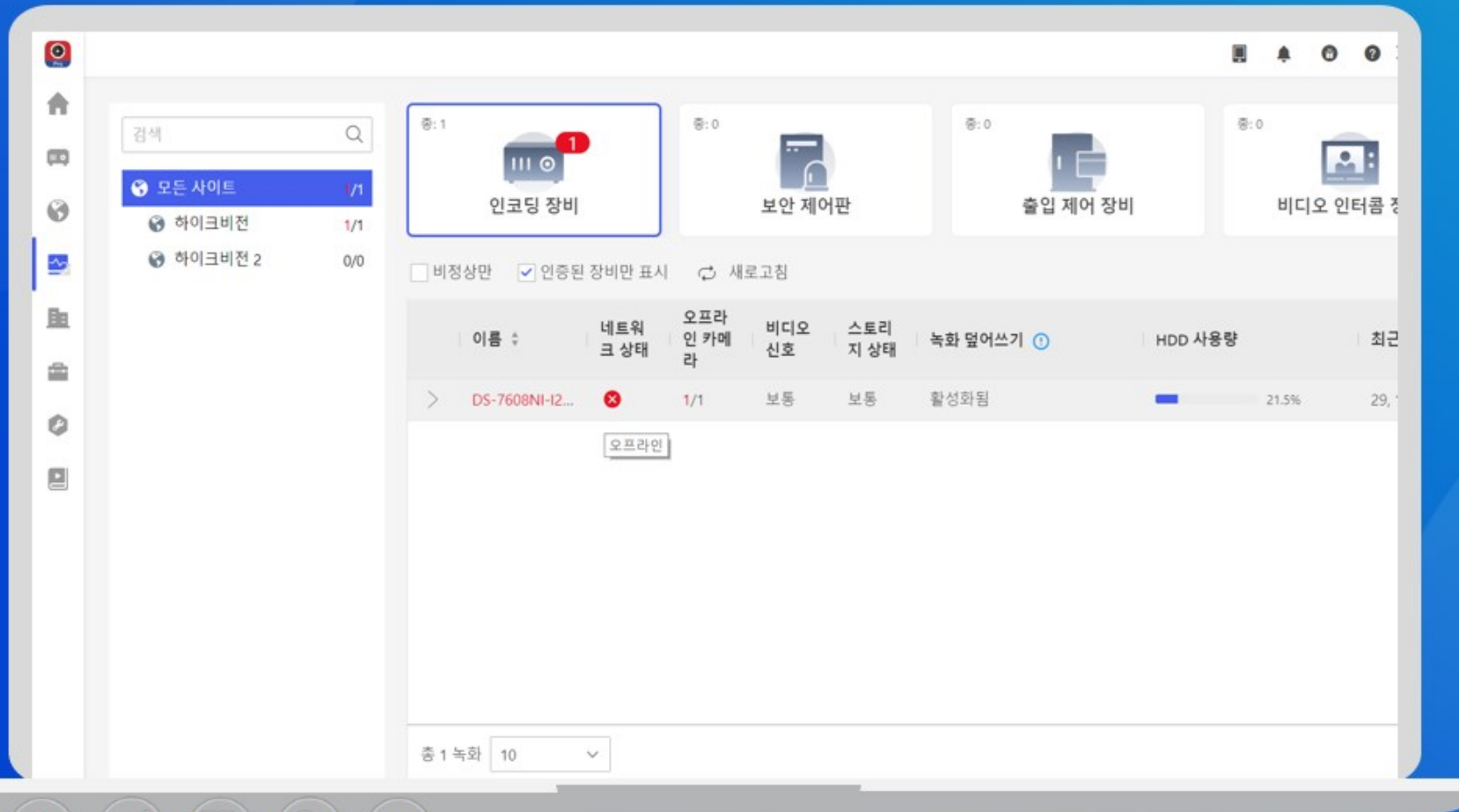


사용자



# 1. 장치 상태 모니터링

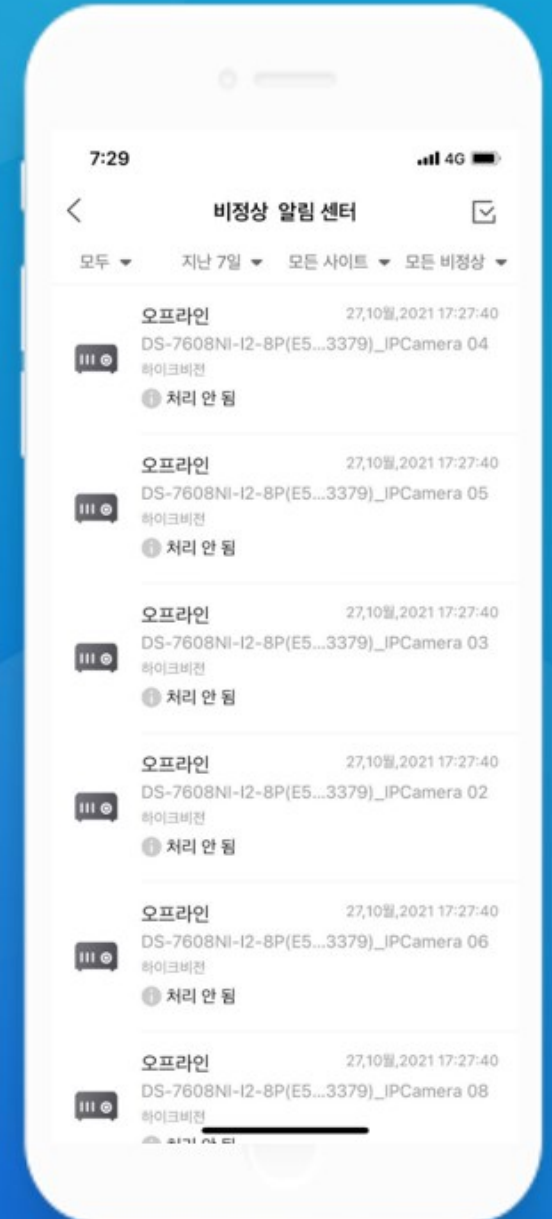
- 장치 상태 실시간 모니터링
- 명확한 대시보드 확인



## 2. 비정상 알람 수신

- 장치 이상 정보 즉시 알람
- 장치 이상 상태 즉시 확인

일정	사이...	소스	비정...	사이...	수신자	상태	비고
<input type="checkbox"/>	29, 10월, 2...	하이크비전	DS-7608...	오프라인	sunqimin...		처리 안 됨
<input type="checkbox"/>	27, 10월, 2...	하이크비전	DS-7608...	오프라인	sunqimin...		처리 안 됨
<input type="checkbox"/>	27, 10월, 2...	하이크비전	DS-7608...	오프라인	sunqimin...		처리 안 됨
<input type="checkbox"/>	27, 10월, 2...	하이크비전	DS-7608...	오프라인	sunqimin...		처리 안 됨
<input type="checkbox"/>	27, 10월, 2...	하이크비전	DS-7608...	오프라인	sunqimin...		처리 안 됨
<input type="checkbox"/>	27, 10월, 2...	하이크비전	DS-7608...	오프라인	sunqimin...		처리 안 됨
<input type="checkbox"/>	27, 10월, 2...	하이크비전	DS-7608...	오프라인	sunqimin...		처리 안 됨
<input type="checkbox"/>	27, 10월, 2...	하이크비전	DS-7608...	오프라인	sunqimin...		처리 안 됨
<input type="checkbox"/>	27, 10월, 2...	하이크비전	DS-7608...	온라인	sunqimin...		처리 안 됨



# 3. 원격 관리 및 구성

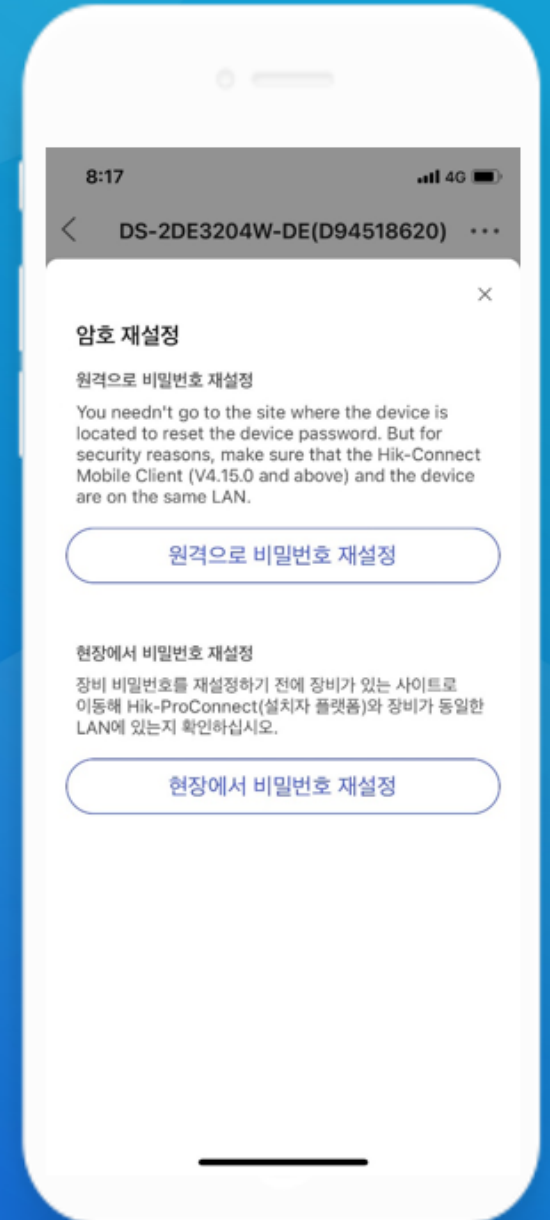
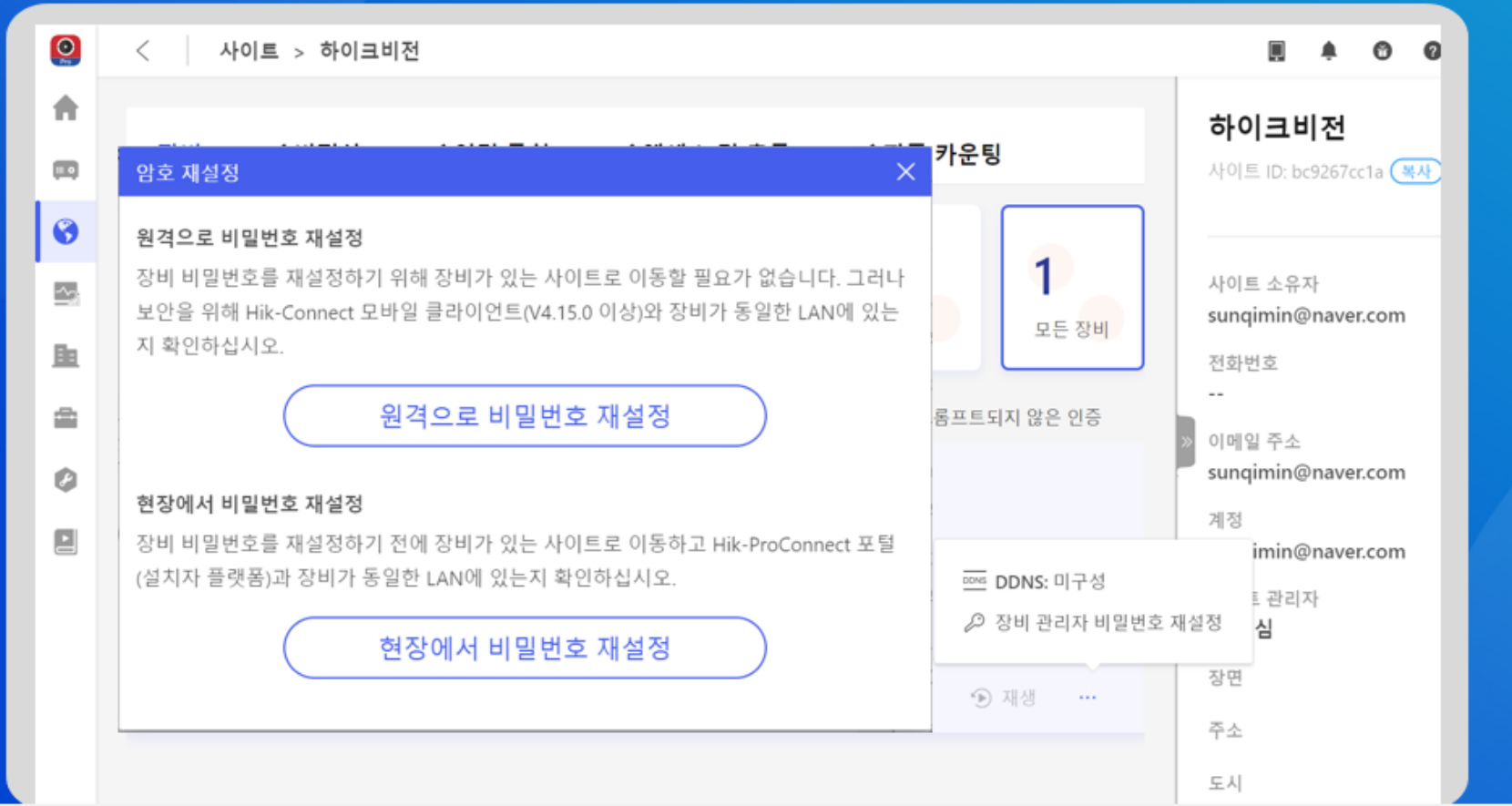
- 사이트 유지보수를 통한 쉬운 관리
- 원격 설정 및 구성

The screenshot displays a web interface for managing cameras. The top navigation bar includes tabs for '장비' (Equipment), '비정상' (Abnormal), '연결 규칙' (Connection Rules), '클라우드 스토리지' (Cloud Storage), '액세스 및 출근' (Access and Exit), and '피플 카운트' (People Count). A dashboard below shows various metrics: 2 '인코딩 장비' (Encoding Equipment), 0 '알람 제어판' (Alarm Control Panel), 0 '출입 제어 장비' (Entrance/Exit Control Equipment), 0 '비디오 인터콤 장비' (Video Intercom Equipment), and 0 '초인종' (Doorbell). A sidebar menu lists system features like System, Network, Video/Audio, Image, Event, Storage, Vehicle Detection, VCA, Behavior Analysis, Face Capture, Multi-Target-Type Detection, Human Body Capture, and Face Picture Library. The main content area shows details for two cameras: DS-2CD2125FWD-I(E29065399) and DS-2DE3204W-DE(D94518620). The configuration panel for the selected camera includes 'Arming Schedule' (a weekly schedule grid), 'Linkage Method', 'MasksLink', 'TemperatureLink', and 'VoiceLink'. Below the schedule are sliders for 'Capture Times' (set to 1), 'Capture Threshold' (set to 10), 'Reference Brightn...' (set to 50), and 'Min. Duration' (set to 60 minutes).



# 4. 원격 비밀번호 재설정

- 원격으로 비밀번호 재설정
- 현장에서 비밀번호 재설정



# 5. 원격 로그 확인

- 원격으로 사이트 또는 장치 작업 로그 확인

**직원**

모두

[User Icon]

**사이트**

모든 로그

**일정**

지난 30일

검색

이름	직원 이메일	클라이언트	사이트
기철 심	gichul.shim@hikvision.com	웹 클라이언트	--
기철 심	gichul.shim@hikvision.com	모바일 클라이언트(Android)	--
기철 심	gichul.shim@hikvision.com	모바일 클라이언트(Android)	하이크비전
기철 심	gichul.shim@hikvision.com	모바일 클라이언트(Android)	하이크비전
기철 심	gichul.shim@hikvision.com	모바일 클라이언트(Android)	하이크비전
기철 심	gichul.shim@hikvision.com	모바일 클라이언트(Android)	하이크비전
기철 기철	gichul.shim@hikvision.com	모바일 클라이언트(Android)	하이크비전
기철 심	gichul.shim@hikvision.com	모바일 클라이언트(Android)	--
기철 심	gichul.shim@hikvision.com	모바일 클라이언트(Android)	--
기철 기철	gichul.shim@hikvision.com	모바일 클라이언트(iOS)	하이크비전
기철 심	gichul.shim@hikvision.com	모바일 클라이언트(iOS)	하이크비전
기철 심	gichul.shim@hikvision.com	모바일 클라이언트(iOS)	하이크비전

총 254 녹화 20

## 6. 공동 브랜딩

01

### 강력한 고객 관리

사용자가 어플 이용 시 회사의 로고를 확인할 수 있습니다.

02

### 높은 브랜드 인지도

차별화된 브랜드 이미지

03

### 가능성

로고를 통해 회사의 브랜드 이미지를 상승시킬 수 있습니다.

회사 로고



# 어떤 종류의 장치를 연결할 수 있습니까?



카메라



녹화기



액세스 컨트롤/  
비디오 인터콤



알람



도어벨

하나의 플랫폼에 모든 장치가 연결됩니다.





**Hik-ProConnect**

**데이터 보안은 항상 최우선입니다.**

# 모든 측면에서 보다 안전합니다.



장치

HTTPS/TLS  
AES /RSA  
P2P

장치와 플랫폼 사이

데이터 암호화  
데이터 분리  
AWS 의해  
움직입니다.



Hik-ProConnect 플랫폼

HTTPS/TLS  
AES /RSA  
P2P

장치와 플랫폼  
사이



어플/웹

인증된 신뢰할 수 있는 기관



# 설치



Scan and download  
the **App**



**Hik-ProConnect**



Scan and register  
on **Portal**

[www.hik-proconnect.com](http://www.hik-proconnect.com)



Scan and download  
the **App**



**Hik-Connect V4.0**

**HIKVISION**<sup>®</sup>