



하이크비전코리아

3월 교육

어플리케이션 데이터 통신 이상



01

Hik-Connect 데이터 이상



Wi-Fi에서만 연결 정상



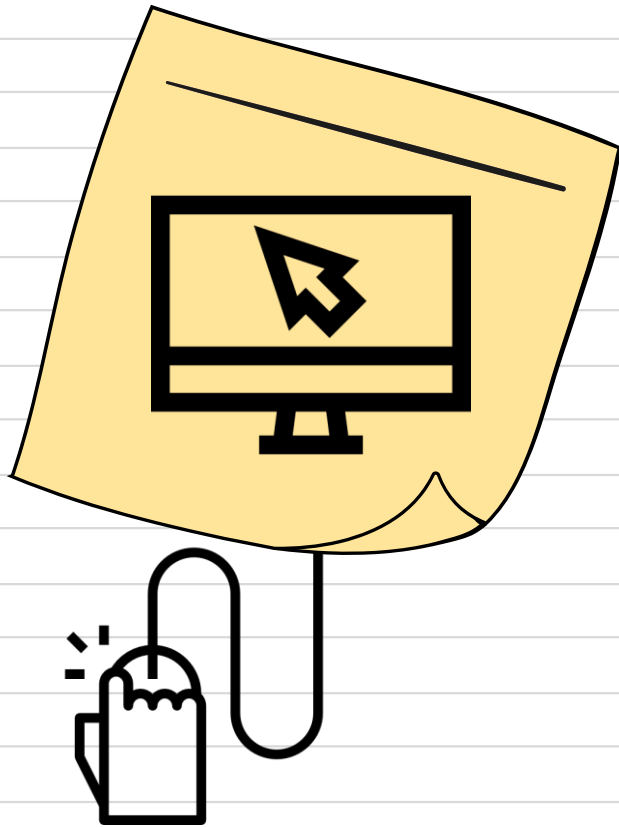
HIKVISION®

이상

- Wi-Fi에서는 작동이 잘 되지만 데이터 사용 시 작동하지 않을 때.
- 잘못된 네트워크 설정, 특히 포트의 전달이 양방향 통신이 안되거나 포트가 막혀 있는 경우
- Wi-Fi 연결을 사용해야 연결된 장비를 확인할 수 있지만 데이터로 전환하면 영상이 나오지 않는 경우가 발생
- 대부분의 경우 카메라를 보고 싶은 위치에 멀리 떨어져 있기 때문에 모바일 데이터를 많이 사용합니다. 원격으로 카메라를 보거나 재생하는데 많이 사용을 합니다. 하지만 원격지 웹페이지 또는 iVMS-4200 프로그램에서 영상이 정상적으로 보입니다.

수정 방법

WiFi에서는 작동하지만 셀룰러
네트워크에서는 작동하지 않는
이유는 왜 그렇죠? 왜 수정해야 하죠?



포트 포워딩 점검



점검 사항

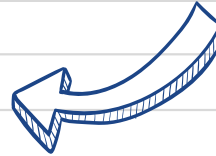
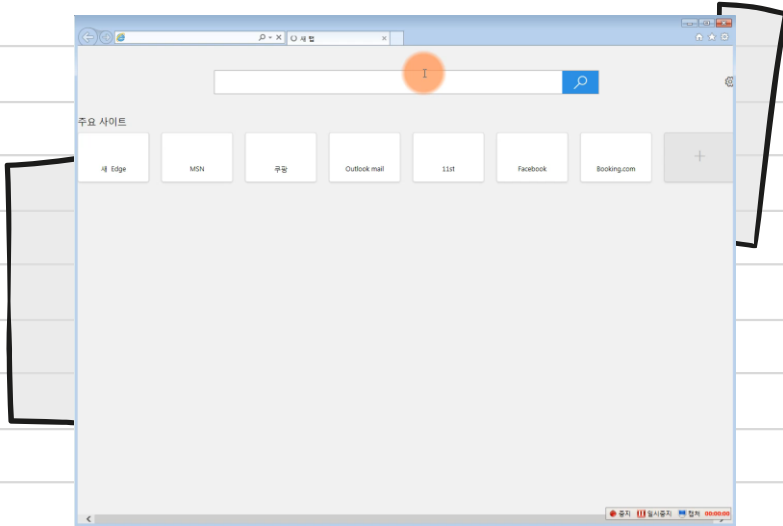
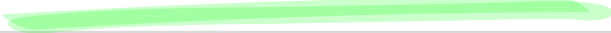
일반적으로 서버 포트가 통신이 되어야 합니다. 하지만 ISP 규칙에 따라 RTSP 및 HTTP 포트도 열어야 할 경우가 있습니다.

포트 포워딩 설정 시 TCP/UDP로 설정이 되었는지 확인합니다.

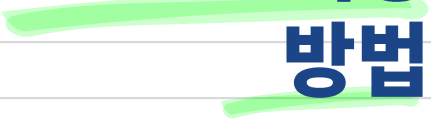
포트가 열려 있는지 확인합니다.
쉽게 확인하는 방법. ([링크](#))



포트 포워딩



포트 포워딩 방법

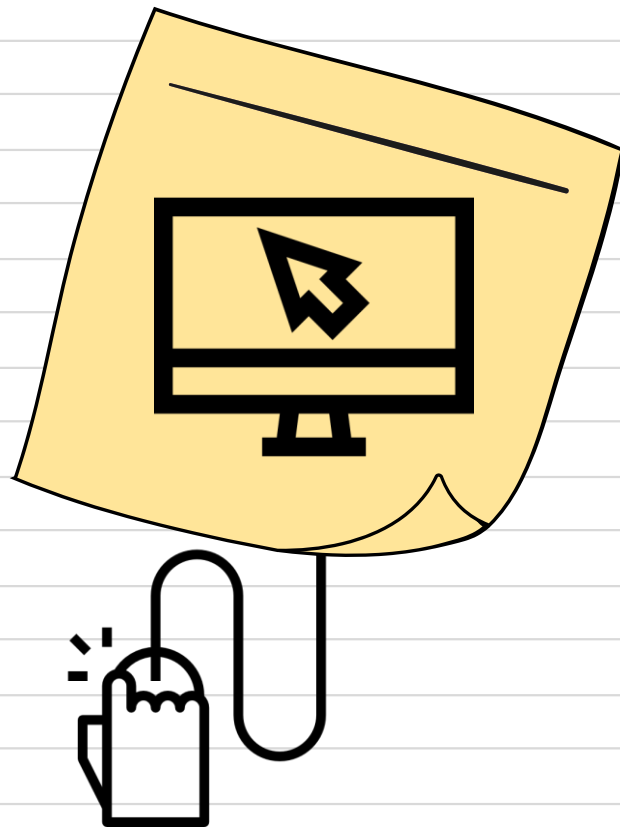


기본 포트포워딩
사용 방법
3가지를 충족
HTTP
RTSP
서버 포트



비트레이트

HD 품질의 영상을 확인하려고 하는데,
네트워크가 모든 카메라를 처리할
만큼 충분치 않는 성능을 가지고 있는
환경일 경우



비디오 스트림

- 최소 두 가지의 유형이 있습니다.
- 메인 스트림과 서브 스트림이 있습니다. 메인 스트림은 하드 디스크로 저장이 되며, 서브 스트림은 단순히 휴대폰이나 다른 장치로 보내기 위함입니다.
- 어플에서 카메라를 연결할때, 해상도와 비트 레이트가 낮은 서브 스트림으로 전환하여 표시되는지 확인합니다.

비트레이트 변경

- 로컬
- 시스템
- 네트워크
- 영상/오디오
- 영상
- 이벤트
- 스토리지
- 차량 감지
- VCA

영상 스트림에 정보 표시 채널 제어

카메라	[D1] [5MP] DS-2CD1143G0-I
스트림 유형	<div style="border: 1px solid #ccc; padding: 2px;"> 메인 스트림 (원본) </div> <div style="border: 1px solid #ccc; padding: 2px; margin-top: 2px;">서브 스트림</div> <div style="border: 1px solid #ccc; padding: 2px; margin-top: 2px;">메인 스트림 (이벤트)</div>
영상 유형	
해상도	2560*1440
비트 레이트 유형	가변 비트 레이트
영상 품질	보통
영상 프레임 레이트	20 fps
최대 비트 레이트	3072 Kbps
영상 인코딩	H.265
H.265+	켜기

복사...
저장

점검 사항

스트림 유형을 서브 스트림으로 변경 후 휴대폰에서 영상이 나올때까지 비트 레이트, 해상도, 프레임 레이트를 수정합니다.

결론



VPN

ISP가 통신을 차단하여 발생하기도 합니다. 라우터에서 포트를 열었더라도 ISP 필터가 자동으로 포트를 차단하기 때문에 인터넷 통신사로 문의해주셔야 합니다.



비트레이트

네트워크 장비를 연결할때 고화질의 영상을 처리 한다면 네트워크 속도가 최우선적입니다. 네트워크 환경을 최적화 할 수 없다면, 비트레이트를 수정합니다.



포트 포워딩

통신사 변경, 공유기 변경 그외 이상 증상으로 포트가 막혀 있는 경우 포트를 개방하도록 점검합니다.



02

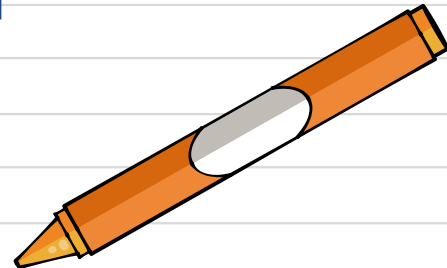


iVMS-4200

Reconnecting.Error Code HCNetSDK.dll[91]



오류 해결



Reconnecting HCNetSDK.dll[91]

- iVMS-4200 소프트웨어에서 발생하며 카메라의 전원이 충분치 않거나 자동 변경 스트림 유형이 활성화 되었음을 나타냅니다.
- 가장 빠른 해결책은 좀더 나은 PoE 스위치로 변경하거나 자동 변경 스트림 유형을 꺼야 합니다.

신규 버전 설치

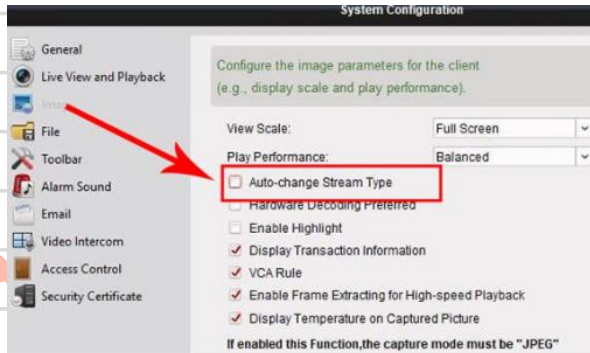
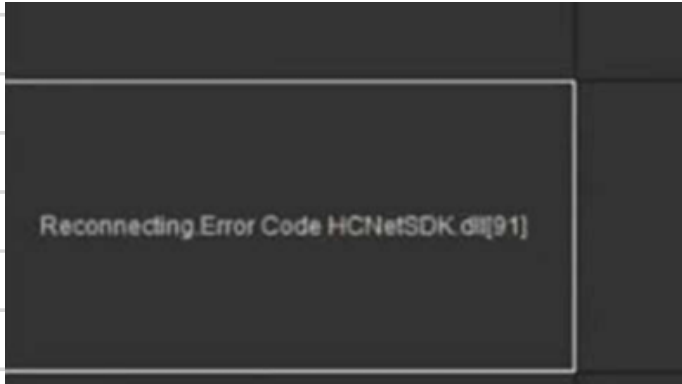


신규 버전 설치

iVMS-4200 최신 버전

<https://www.hikvision.com/en/support/tools/ivms4200/>

전력 부족



점검 사항

주요 원인은 카메라가 충분한 전력을 공급받지 못하고, 계속 꺼지는 현상이 발생합니다.

PoE 스위치를 점검해주세요.
잘 안되는 경우 어댑터를 사용하여 연결 후 점검합니다.

구버전에는 자동 변경 스트림이 설정에 있습니다. 활성화 되어 있다면 체크 해제 후 저장하여 확인합니다.



“하이크비전코리아”

**콜센터
1811-5998**

감사합니다.