



# 하이크비전 세이프 시티 솔루션

## 첨단 보안, 더 안전한 사회



**HIKVISION**<sup>®</sup>



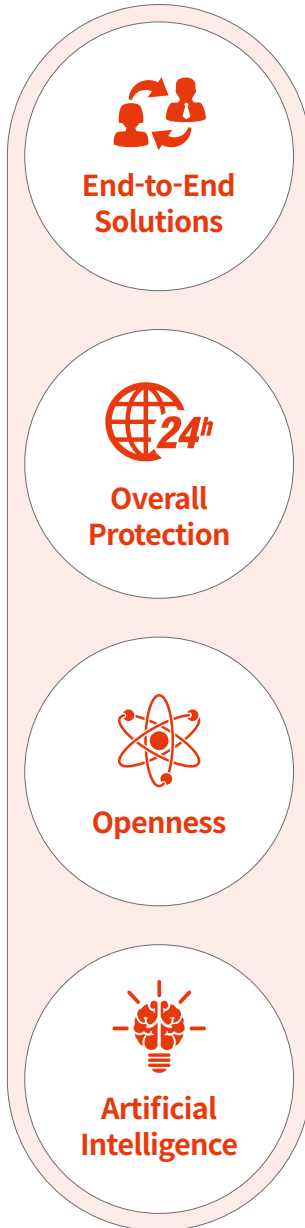
## 도시의 발전 목표 Security and Prosperity



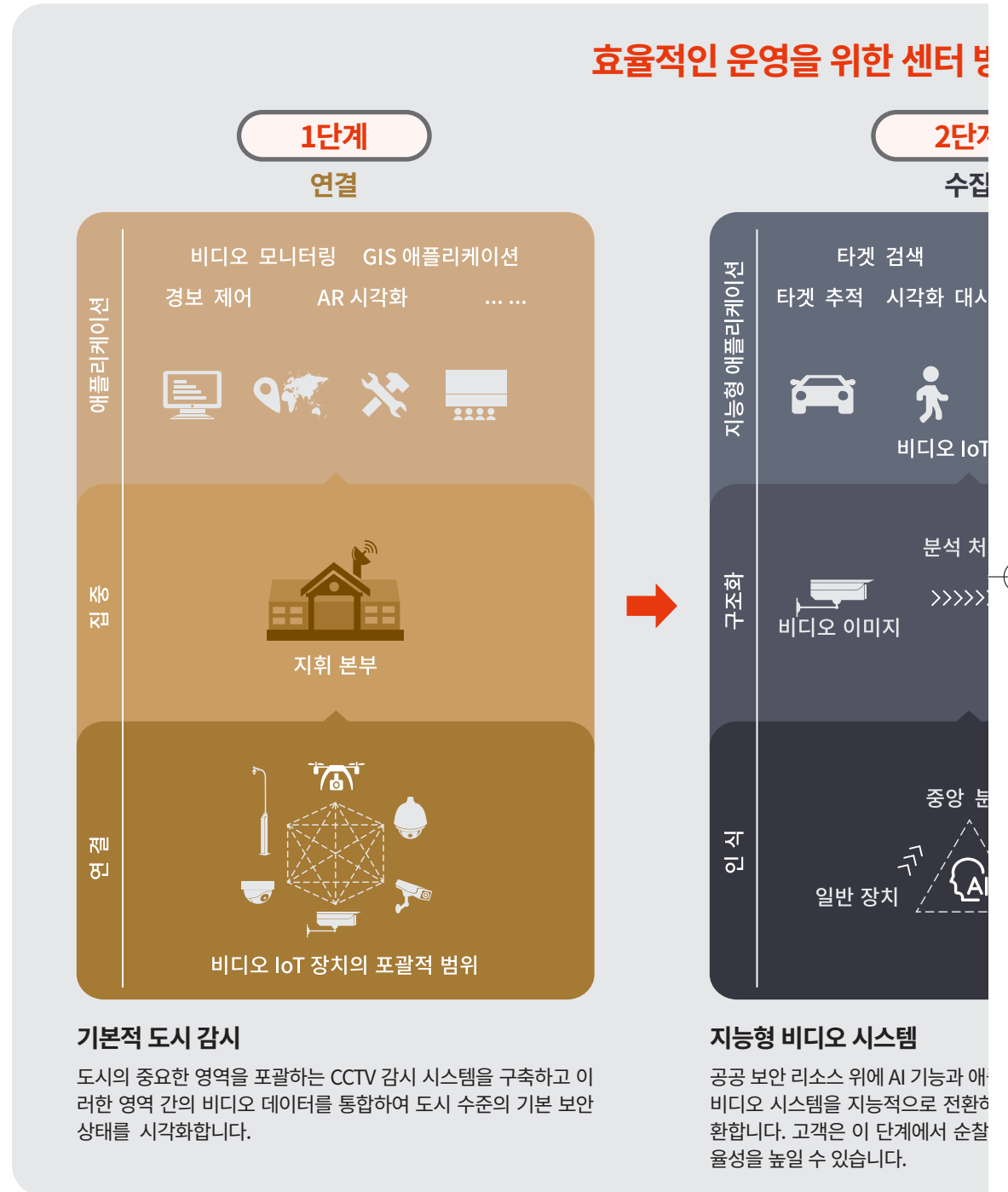
안전하고 평화로운 환경을 만드는 것은 도시가 발전하고 번영하기 위해 필수적입니다. 도시의 인구 밀도가 증가함에 따라 도시는 사람과 재산을 보호하기 위해 더 진보된 기술을 필요로 합니다.

과거의 도시 관리는 안전을 보장하기 위해 전적으로 인력 (경찰과 경비원)에 의존했습니다. 비디오 기술의 출현으로 도시는 사물을 예리하게 감시하는 훨씬 더 효율적인 방법이 되었습니다. 이제는 아주 기본적인 감시 시스템으로 최초 대응 및 범죄 조사를 훨씬 쉽고 빠르게 할 수 있습니다.

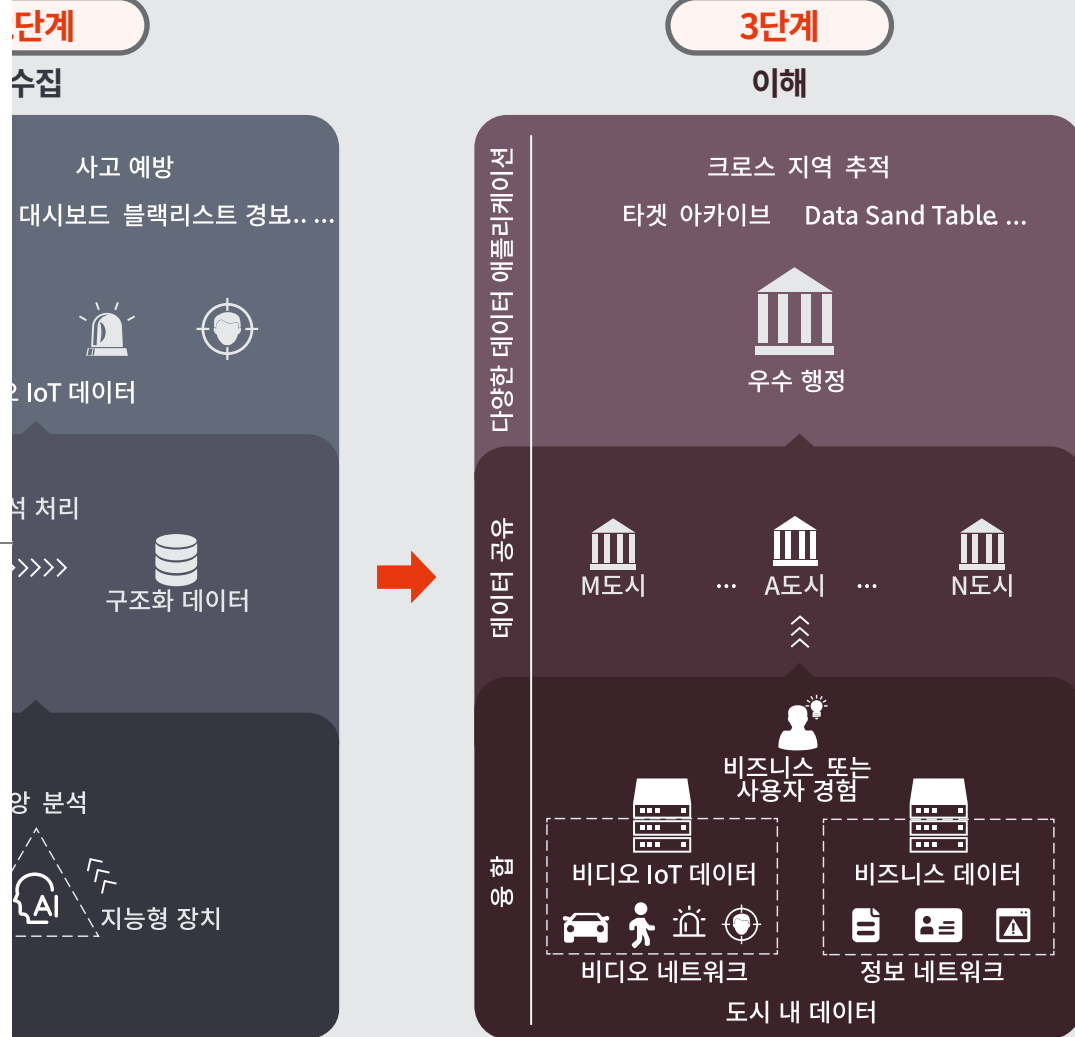
이것은 보다 효율적이고 지능적인 도시 관리를 위한 첫 번째 단계입니다. 오른쪽의 이미지는 안전한 도시의 일반적인 진화를 보여줍니다. 단순한 지능형 애플리케이션 이상으로 이 프로세스에서 얻은 인사이트는 놀랍고 새로운 애플리케이션을 생성하여 지속적으로 안전한 도시를 개선할 수 있습니다.



## 효율적인 운영을 위한 센터 기반



## 이 방식이 아닌 엣지 분석 방식



### 데이터 융합 및 공유

지능형 비디오 시스템에서 생성된 IoT 데이터를 실제 비즈니스 요구에 따라 정보 네트워크의 데이터와 융합하여 부가 가치 서비스 및 애플리케이션을 제공합니다. 고객은 도시 주변의 정확한 상황 인사이트를 빠르게 얻을 수 있습니다.

과 애플리케이션을 구현하여 도시의 전환하여 비디오를 IoT 데이터로 전송, 법 집행 및 리소스 일정의 효

### 항공 관제 시스템



높은 줌 레이트 PTZ, 포지셔닝 시스템, PanoVu 카메라, 드론 및 안티 UAV 장비를 도시의 높은 지점에 배치해 공역 보호 시스템이 형성됩니다. 동적 및 정적 노드의 혼합과 글로벌 인식과 세부 정보 캡처의 조합은 항공 관제 시스템을 도시 보안의 필수적인 요소로 만듭니다.

### 이동형 관제 시스템



고정 모니터링은 일반적으로 중요한 도시 장면을 다루지만 범위가 제한됩니다. 이는 도시 전체에 있어 일부의 사각 지대가 있음을 의미합니다. 이동형 제어 시스템은 이 문제를 해결하도록 맞춤화되었습니다. 이 시스템은 유연하고 민첩한 대응을 위해 신체에 착용하는 웨어러블 카메라와 휴대용 PTZ 돔으로 구성되어 있어 긴급 상황 및 고정 모니터링이 불가능하거나 실행이 불가능한 경우 신속하게 배치 할 수 있습니다.

### 경보 관제 시스템



경보 관제 시스템을 구축하면 인력은 크게 줄어들지만 엄격한 정확성을 바탕으로 구축해야 합니다. 하이브리드의 스마트 감지 기술은 지휘 본부에서 수신한 경보가 유효하고 대응할 가치가 있는지 확인합니다. 동시에 경찰이 사건이 발생하기 전에 위험에 처해 있는 사람들과 화상 통화를 할 수 있기 때문에 도시에 비상 경보를 구현하면 도시의 보안이 향상 될 것입니다.

### 지능형 관제 시스템



AI 기술이 발전함에 따라 도시 보안은 전례없는 효율성 향상과 함께 흥미롭고 새로운 지능형 시대로 접어들었습니다. 방대한 AI 기능과 비디오 기반 보안 산업에 대한 깊은 이해를 바탕으로 하이브리드만의 딥러닝 알고리즘을 엣지 도메인의 지능형 인식 장치와 클라우드의 강력한 컴퓨팅 장치에 통합합니다. 궁극적으로 효과적이고 정확한 데이터를 생성하고 해당 데이터를 기반으로 더욱 기능적인 보안 애플리케이션을 제공합니다.

### 지상 관제 시스템



하이브리드는 복잡한 도시 시나리오를 위해 설계된 보안 카메라를 제공하여 공공 보안 요구를 충족합니다. 지상 관제 시스템은 도시 보안 인프라의 기초입니다. 주요 지역 및 도시 도로의 카메라로 의사 결정권자에게 지속적으로 중요한 정보를 제공합니다.

### 데이터 센터



관제 시스템의 다섯 계층이 결합되어 도시 전체를 커버하지만 이것만으로는 충분하지 않습니다. 완전하게 안전한 도시는 필연적으로 중앙 시스템의 구축을 필요로 합니다. 이것은 도시의 수천 개의 장치를 연결하는 두뇌가 될 것입니다. 시각화된 실시간 지능형 중앙 시스템을 만들기 위해 하이브리드는 오류 방지 비디오 저장 솔루션, 고화질 대형 화면 디스플레이, 중앙 컴퓨팅, 빅데이터 및 AI 알고리즘 트레이닝 기관에 대한 전송에서 다양한 중앙 장비를 제공합니다. 또한 하이브리드는 데이터 처리 및 분석을 기반으로 다양한 다차원 응용 프로그램 기능을 제공하고 공유할 수 있는 강력한 응용 프로그램 시스템도 제공합니다.





### 1. 교통

모든 사람이 안전하게 이동하도록 하는 동시에 다차원 인식, AI 기반 에지 컴퓨팅 및 백엔드의 데이터 집계, 연관성 및 시각화를 통해 최적의 교통 계획 및 관리를 수행하도록 지원합니다.



### 2. 대중 교통

대중 교통은 현대 사회의 핵심 요소입니다. 끊임 없이 '움직이는' 산업인 동시에 대량의 물리적 인프라를 갖춘 산업으로서 다양한 위협과 보안 문제를 처리합니다.



### 3. 도시 도로

하이커비전의 도시 도로 솔루션은 위반을 줄이고 시민을 보호하며 도시 도로를 안전하게 유지하기 위해 다중 장면 모니터링, 불법 운전 감독 및 지능형 소프트웨어 플랫폼을 제공합니다.



### 4. 차량 정보

하이커비전의 고급 솔루션은 여러 목표물의 위치 지정, 차선 사용, 속도 및 방향, 풍부한 교통 데이터와 같은 정보 감지 기능도 제공합니다.



### 5. 포터블 공무 집행

휴대용 공무 집행 관리 시스템은 바디 카메라, 휴대용 PTZ 돔 카메라, 통합 영상 녹화, 3G 및 4G, GPS 위치 지정 및 중앙 집중식 관리를 특징으로 합니다.



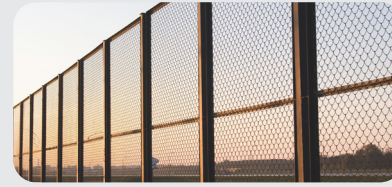
### 6. 관제 센터

속도 및 기타 위반 검색 및 트래픽 대시보드를 포함한 포괄적인 교통 관리 솔루션을 제공하여 교통 흐름을 실시간으로 모니터링하고 관리합니다.





### 7. 경계 보호



다양한 시나리오에서 주변 무장을 위한 가장 편리하고 안정적인 선택을 제공하는 효율적이고 정확하며 민첩한 독립형 주변 보호 솔루션을 제공합니다.



### 8. 주차장



쉽게 결합과 통합으로 운전자를 여유 롭고 빠르게 주차를 안내하는 방법으로 입구/출구 및 주차장을 훨씬 더 효율적이게 운영이 가능합니다.



### 9. 출입 통제



여러 검증 및 식별 기술을 통해 신속하게 통과할 뿐만 아니라 높은 보안 요구 사항 및 긴급 의전시에 사용하는 특수 시나리오에 대한 환경에도 완벽한 조치를 제공합니다.



### 10. 의료 시설



경비실에서 중환자실에 이르기까지 하이커비전의 영상 보안 솔루션 제품은 의료 시설과 직원을 안전하게 지원하고 보호합니다.



### 11. 물류 단지



최초 상품 운송부터 최종 배송까지 하이커비전의 물류 솔루션은 전체 물류 프로세스를 포괄하고 능률화하는 전체 범위의 관리 및 데이터 피드백 솔루션을 제공합니다.



### 12. 교육



하나의 시스템이 모든 장치, 애플리케이션 및 시나리오를 시각화된 교육용 대시보드와 통합하여 관리 팀이 더 빠르고 현명한 결정을 내릴 수 있도록 지원합니다.





## 교통

### 오토바이 검지 및 번호 인식

#### 딥러닝 기반 이륜차에 특화된 교통 법규 위반 감지 솔루션

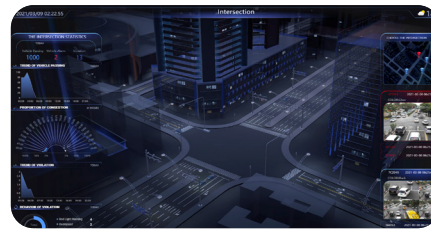
하이크비전의 지능형 교통법규 위반 감지 카메라 제품군은 오토바이 및 이륜차를 포함한 모든 종류의 차량 이미지를 선명하게 캡처하고 교통법규 위반사항을 분석함으로써 사고를 사전에 예방합니다.

하이크비전의 솔루션은 딥러닝 기술을 기반으로 영상 콘텐츠 분석 기능을 향상시켜 이륜차 단속에 효과적이고 특히, 이륜차 운전자의 헬멧 미착용 및 탑승자 수 위반 분석에 특화돼 있으며, 선명한 화질의 이미지 캡처 기능으로 정확한 번호판 식별을 지원합니다. 해당 기능을 지원하는 하이크비전의 교통법규 위반 감지 카메라 제품군에는 체크포인트 카메라, E-Police 카메라, 차량 감지 카메라 등이 있습니다.

## 신호

### 교차로 지능형 신호 제어

하이크비전의 지능형 영상 카메라를 통해 차량 흐름 데이터를 관리하고, 그에 따라 신호등 주기를 역동적으로 바꾸고 교차로의 모든 방향에서 실시간으로 차량 흐름, 정체 길이 및 평균 주행속도를 모니터링해서 자동으로 신호 주기를 조절함으로써 차량 흐름을 최적화합니다.



### 신호등 - 감응 및 바닥

하이크비전의 지능형 영상 카메라를 활용한 영상 분석 방식으로 감응 신호등에서 시간별 설정에 따라 신호를 변경합니다. 바닥 신호등의 경우 보행자의 행동 분석으로 횡단보도 양쪽 바닥에 신호등과 연동하여 색상으로 신호등을 구분합니다.



### 우회전 감지

보행자가 있을 경우 일단 정지 후 우회전을 할 수 있도록 표시등을 활용하여 운전자에게 알려주는 지능형 시스템을 갖추고 있습니다.



## 스마트

### 물류

#### 딥러닝 영상 분석을 통한 물류 단지 솔루션

경비원 또는 기타 관리자는 순찰 일정에 따라 고화질 카메라를 사용하여 모든 사이트를 시각적으로 확인할 수 있습니다. 사용자는 또한 기존 보안 시스템으로 원격 경비 시스템의 이점을 누릴 수 있습니다. 순찰중에 이벤트가 포착되면 경비원이 알림을 받아 개선합니다.



### 헬스케어

#### 병실, 요양원, 수술실 솔루션

환자 또는 노인 등 거동이 불편한 사람들을 중심으로 병원, 요양원 등 다양한 시나리오에 사용할 수 있습니다. 안전 및 건강 모니터링으로 상태를 점검합니다. 수술용 무영등이 초래하는 감광점을 자동으로 보정해, 후광이나 흐릿한 영상 문제를 개선하고 원격지에서 사용자 인터페이스에 접속하여 간호 장비나 초음파 진단기, 호흡기, PC 등 장비에 접속해 고화질 영상 전송 및 동기화 촬영이 가능합니다.



### 항구

#### AIOT 통합 연동과 선박 솔루션

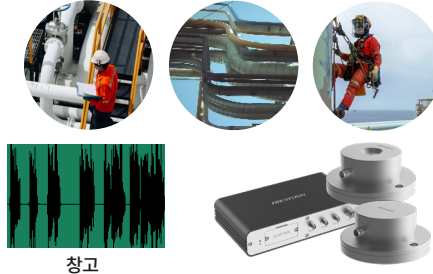
하이크비전의 스마트 항구 솔루션은 보안 위협의 조기 발견을 가능하게 합니다. 하이크비전의 기술적으로 우수한 카메라 이용하여 가혹한 환경 조건에서도 가장 미세한 부분까지 포착합니다. 하이크비전의 저장 장치는 중요한 정보를 정확하고 안정적으로 저장하고 재생합니다. 하이크비전의 고급 솔루션을 통해 국제 선박 및 항만 시설 보안의 요구 사항을 효율적으로 충족할 수 있습니다.



## 산업

### 설비 안전

스마트 공장, 산업 환경 디지털 업그레이드에 사용되는 설비와 모터 그리고 접근이 어려운 곳을 딥러닝 알고리즘 기반의 소리 멀리 감지 기술로 이상 및 고장 등을 감지하고 예측하여 정비 유지보수에 도움이 되는 데이터를 제공합니다.



참고

### 사람 안전

물류 단지, 공장, 산업 환경, 건설 현장 등 사각지대가 많은 현장에 영상 분석 방식으로 작업자의 안전이 보장되기 어려운 환경에서 사용되는 UWB 기반의 충돌 방지 및 실시간 위치 트래킹 솔루션



### 소방

소방 전용 독립 감지기로 수증기에 반응하지 않는 연기 감지 기술, 정온 57°, 차온 8°(분), 검지 방식과 일산화 탄소를 감지합니다.

유선, 무선 제품군과 LoRA 게이트웨이, 설치 설정이 편리한 소방 세트, 영상 보안과의 통합 관리 솔루션을 제공합니다. 또한 업계 유일 전방위 카메라와 감지기 일체형 라인업으로 일반 분말 소화기부터 전기차 본넷 내부, 송전 캐비닛 내부에 들어가는 소형 소화기 라인업을 갖추고 있습니다.



### 자산 관리

카드, 라벨, 태그 형태의 자산 관리용 제품, 벽부형 RFID, 스탠드형 출입문 리더기 등으로 안전한 자산 관리 솔루션을 구현할 수 있습니다.



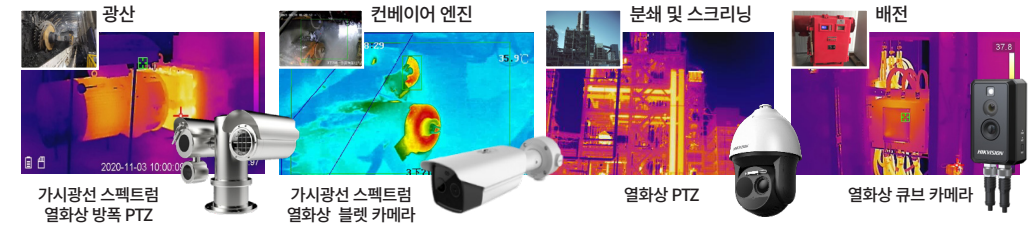
## 환경

### 화재 및 산불 감지

딥러닝 알고리즘의 열화상 카메라는 고화질 열화상 및 실상 카메라 일체형으로 영상 동기화 및 실상과 열화상 연동이 가능합니다. 민감 지역의 마스킹 처리 기능 역시 지원하며, 웹페이지에서 손쉽게 세팅할 수 있다는 장점과 5가지 단계를 위해 열화상 솔루션 구축합니다.



1. 과학적인 산불 방지 통합 시스템: 산불 위험 예보 + 무선 통신망 구축 + GPS + 통계 시스템
2. 인위적 산불 발생 원인을 근본적으로 차단함으로써 산불 발생을 최소화
3. 산불을 조기에 발견하고 헬기 및 안전 요원에 의해 초동진화 체제 강화
4. 대형 산불에 대처하기 위한 강력하고 조직적인 산불 통합 지휘체계 구축
5. 화재 위험성 있는 산업 현장 조기 대응



### 초분광 기술 기반

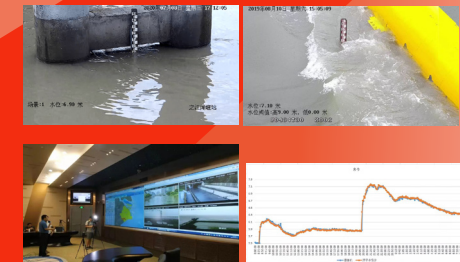
#### 수질 관리 및 공기 오염

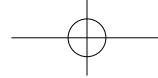
녹조 오염원 검지 - 녹조 발생을 예방하고 수질을 관리하기 위한 제품. 영양염류(질소/인) 등 오염 물질을 실제 약물로 검사하는 방식이 아닌 초분광(Hyperspectral) 기술 기반의 분석 제품을 갖추고 있습니다. 원천 공기 오염 발생 위치 추적 - 공기 수직, 수평 입자를 분석하여 대기의 높이에 따라 리포트를 생성하는 솔루션을 제공합니다.



### 홍수 방지 및 수위 감지

딥러닝 방식의 영상 분석으로 수위 감지 및 레이더 방식으로 수위를 감지합니다. 실시간 수위 데이터를 플랫폼에 전송하여 홍수와 수위를 감지하는 솔루션을 제공합니다.

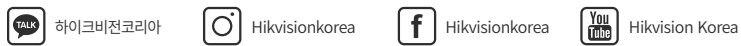




**HIKVISION®**

**하이크비전코리아**

경기도 성남시 분당구 판교역로 192 번길 14-1  
판교에미지빌딩 5 층  
TEL: 1661-8138 | FAX: 031-731-8812  
sales.korea@hikvision.com



소셜미디어를 통해 최신 제품 및 솔루션 정보를 확인해주세요.

| 문의처 |

